

Инвестиционный паспорт



www.smolinvest.com





Темкинский
район
Смоленской
области

Обращение Главы муниципального образования «Тёмкинского района» Смоленской области



Гуляев
Сергей Анатольевич

Дорогие друзья!

История нашего края тесно связана с историей государства Российского. Много мест в районе «хранят преданья старины глубокой» и являются «немыми» свидетелями давно минувших лет.

Особое внимание в муниципальном образовании уделяется созданию условий для улучшения жизни населения. С каждым годом преобразуется внешний вид населенных пунктов нашего района.

Инвестиционный процесс играет значительную роль в современной экономике. Он является одним из существенных элементов экономического развития общества и способен решать важные производственные и социально-экономические проблемы, определяет рост экономики в целом. Инвестиции представляют тот капитал, при помощи которого растет благосостояние жителей.

На территории района расположены инвестиционные площадки, благоприятствующие к развитию сельского хозяйства и промышленности. Чтобы обеспечить рост экономики и повышение качества жизни населения, мы делаем ставку и на другие конкурентные преимущества Темкино: прекрасную экологию, удобное географическое положение, уникальную природу богатую реками и лесами, располагающую к развитию в Темкинском районе зоны отдыха и туризма.

Муниципальное образование «Темкинский район» готово рассмотреть различные варианты привлечения инвесторов, обеспечить сопровождение предлагаемых проектов органами местного самоуправления района.

Уверен, что инвестиционная политика нашего района, а также его конкурентные преимущества привлекут внимание и расширят спектр делового сотрудничества.

Добро пожаловать в Тёмкинский район!



Департамент
инвестиционного развития
Смоленской области

www.smolinvest.com

2



Темкинский район
Смоленской области

Историческая справка



Темкинский район был образован на территории бывших Юхновского, Гжатского и Вяземского уездов Смоленской губернии, а также бывшего Медынского уезда Калужской губернии.

Свое название райцентр получил от села Тёмкино, которое возникло как сторожевой пост Григория Темного. В «Первом послании Ив. Грозного Курбскому» упоминается воевода Григорий Тёмный. Райцентр как поселение возник во второй половине XIX века, как станция Сызранско-Вяземской железной дороги.



1874

Возникновение с. Темкино как станции при открытии Сызранско-Вяземской железной дороги

1929

Образование Темкинского района

1963

Присоединение к Гжатскому (Гагаринскому) району

1972

Вновь восстановлен как Темкинский район



Департамент
инвестиционного развития
Смоленской области

www.smolinvest.com

3



Темкинский район
Смоленской области

Темкинский район сегодня



Общая площадь
1 324,25 кв. км.



Население
5,653 тыс. чел.



Сельские поселения
4

1. Батюшковское
2. Медведевское
3. Павловское
4. Темкинское



Департамент
инвестиционного развития
Смоленской области

www.smolinvest.com



Темкинский район
Смоленской области

Природные ресурсы

Две основных реки - Угра и Воря. Обе реки несудоходны.

Поверхность равнинная, несколько приподнята на севере и северо-востоке, куда заходят отроги Гжатско-Протвинской возвышенности с отметками более 200 м над уровнем моря (самая высокая точка – 275 м). На юге возвышенность опускается к Угранской низине, заболоченной и выровненной, с абсолютными отметками 160–160 м. Район дренируется р. Угрой и ее притоком Ворей.

Климат умеренно континентальный со сравнительно теплым летом и умеренно холодной зимой. Наиболее холодный месяц – январь, наиболее теплый – июль.

На территории района имеются месторождения твердых полезных ископаемых: легкоплавкой глины, песчано-гравийного материала, известкового туфа и карбонатных пород для обжига на известь.



Группа и вид полезного ископаемого	Месторождения		
	Крупные	Средние	Малые
НЕМЕТАЛЛИЧЕСКИЕ ИСКОПАЕМЫЕ			
СТРОИТЕЛЬНЫЕ МАТЕРИАЛЫ			
Легкоплавкие глины и суглинки для производства кирпича и керамики		III Пгр	I Пгр
Пески строительные	I Пст	II Пст	III Пст
Пески-отощители		II Пб	III Пб
Песчано-гравийные материалы	I	II	III



Департамент
инвестиционного развития
Смоленской области

www.smolinvest.com

5



Темкинский район
Смоленской области

Социально-экономическое развитие

**Среднемесячная
зарплатная
плата
работников**

26,8
тыс. руб.

74,2%
к средне-
областному
уровню

Объем отгруженных товаров
собственного производства,
выполненных работ и услуг по
всем видам экономической
деятельности

93,4 млн. руб.

**Оборот
розничной
торговли**

293,8
млн. руб.

101,7%
к уровню
2018 года

Уровень
безработицы



3,4 %

Численность
трудоспособного
населения

3,164 тыс. чел.

Динамика отчислений



2019 год

2020 год

Объем доходов

239,9 млн. руб.

> На 16,5 млн. руб.

Бюджет расходов

244,0 млн. руб.

> на 14,7 млн. руб.



Департамент
инвестиционного развития
Смоленской области

www.smolinvest.com

6



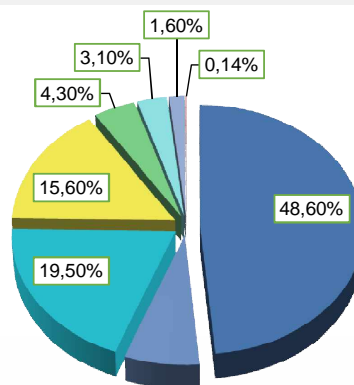
Темкинский район
Смоленской области

ИНВЕСТИЦИИ

Объем инвестиций в основной капитал

27,293 млн. руб.

Структура инвестиций в основной капитал



2 реализующихся инвестиционных проектов

Станция обезжелезивания в с. Темкино, Темкинского района, Смоленской области

4,691 млн. руб.



Благоустройство парка по ул. Привокзальная в с. Темкино, Темкинского района, Смоленской области

1,398 млн. руб.

- Производство и распределение электроэнергии, газа и воды
- Транспортировка и хранение
- Водоснабжение; водоотведение, организация сбора и утилизации мусора
- Здравоохранение
- Гос. управление и обеспечение военной безопасности; социальное обеспечение
- Культура, спорт, организация досуга и развлечений
- Образование
- Прочее



Департамент инвестиционного развития Смоленской области

www.smolinvest.com



Темкинский
район
Смоленской
области

Инвестиционный потенциал

Приоритетные направления инвестирования

Сельское хозяйство

- Выращивание зерновых и кормовых культур
- Выращивание овощей и картофеля
- Выращивание льна



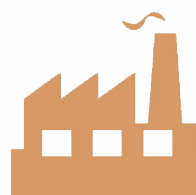
Строительство



- Жилищное строительство, в том числе льготное для молодых специалистов и многодетных семей

Промышленность

- Создание производств по переработке древесины и изделий из дерева



Департамент
инвестиционного развития
Смоленской области

www.smolinvest.com



Темкинский район
Смоленской области

Инвестиционные площадки

Инвестиционная площадка № 67-20-03		
Местоположение: Темкинский район, Селенское с/п, северо-западнее д. Селенки; - расстояние до г. Москвы: 222 км; - расстояние до г. Смоленска: 250 км; - расстояние до центра с. Темкино: 12 км.		
Характеристика участка	Площадь	7 га
	Категория земли	земли населенных пунктов
	Форма собственности	государственная собственность до разграничения
	Приоритетное направление использования	производственная зона
Инженерные коммуникации	Электроснабжение	ближайший открытый центр питания ПС Кикино 35/10 на расстоянии 5 км до границы земельного участка по прямой. Резерв мощности для технологического присоединения 1,07 МВА
	Газоснабжение	точка подключения – в 1100-1200 м от участка; максимальная мощность – до 500-700 куб. м/час; сроки осуществления тех.присоединения – 1,5-2 года; стоимость - 2,0-2,2 млн. руб.
	Водоснабжение	точка подключения – 800 м от участка; максимальная мощность – 6 куб.м/час; сроки осуществления присоединения – 1 мес.; стоимость - 1,0 млн .руб.
	Водоотведение	местный септик; сроки осуществления присоединения – 1 мес.; стоимость – 0,2 млн. руб.
Подъездные пути		автомобильная дорога на расстоянии 1 км, железная дорога – 300 м
Условия предоставления		аренда: 610 тыс. руб. в год; выкуп: 3500 тыс. руб.



Департамент
инвестиционного развития
Смоленской области

www.smolinvest.com

9



Темкинский район
Смоленской области

Инвестиционные площадки

Инвестиционная площадка № 67-20-10		
Местоположение: Темкинский район, Кикинское с/п, д. Новиково; - расстояние до г. Москвы: 250 км; - расстояние до г. Смоленска: 190 км; - расстояние до центра с. Темкино: 22 км.		
Характеристика участка	Площадь	4,92 га
	Категория земли	земли населенных пунктов
	Форма собственности	государственная собственность до разграничения
	Приоритетное направление использования	строительство базы сельского туризма
Инженерные коммуникации	Электроснабжение	ближайший открытый центр питания является ПС Исаково 35/10 на расстоянии 5,9 км до границы земельного участка по прямой. Резерв мощности для технологического присоединения 2,04 МВА
	Газоснабжение	точка подключения на расстоянии 2400 м от участка; максимальная мощность – до 300 куб.м/час; сроки осуществления тех.присоединения – 2 года; стоимость - 4,0 млн.руб.
	Водоснабжение	точка подключения на расстоянии 800 м от участка; максимальная мощность – 6 куб.м/час; сроки осуществления присоединения – 1 мес.; стоимость - 1,0 млн.руб.
	Водоотведение	местный септик; сроки осуществления присоединения – 1 мес.; стоимость – 0,2 млн. руб.
Подъездные пути	автомобильная дорога на расстоянии 1 км, железная дорога - 1,5 км	
Условия предоставления	аренда: 114,0 тыс. руб. в год; выкуп: 763,0 тыс. руб.	



Департамент
инвестиционного развития
Смоленской области

www.smolinvest.com

10



Темкинский район
Смоленской области

Инвестиционные площадки

Инвестиционная площадка № 67-20-09		
Местоположение: Темкинский район, Темкинское с/п, с. Темкино, с правой стороны въезда с. Темкино с автодороги Гагарин-Темкино; - расстояние до г. Москвы: 220 км; - расстояние до г. Смоленска: 250 км; - расстояние до центра с. Темкино: 1,5 км.		
Характеристика участка	Площадь	1,05 га
	Категория земли	земли населенных пунктов
	Форма собственности	государственная собственность до разграничения
	Приоритетное направление использования	производственная зона
Инженерные коммуникации	Электроснабжение	ближайший открытый центр питания ПС Темкино 110/35/10 на расстоянии 1,2 км до границы земельного участка по прямой. Резерв мощности для технологического присоединения 5,80 МВА
	Газоснабжение	точка подключения – в 1000-2000 м от участка, максимальная мощность – до 500-700 м3/час, сроки осуществления тех. присоединения – 1,5-2 года, ориентировочная стоимость – 0,8-1,0 млн. руб.
	Водоснабжение	точка подключения – 800 м до границы земельного участка, максимальная мощность – 6 куб. м/ч (труба диаметром 63 мм), ориентировочная стоимость тех. присоединения – 1000,0 тыс. руб., сроки осуществления тех. присоединения – 1 мес.
	Водоотведение	местный септик; сроки осуществления присоединения – 1 мес.; стоимость – 0,2 млн. руб.
Подъездные пути	автомобильная дорога примыкает к участку, железная дорога в 300 м	
Условия предоставления	-аренда: 174,3 тыс. руб. в год; -выкуп: 1000,0 тыс. руб.	



Департамент
инвестиционного развития
Смоленской области

www.smolinvest.com

11



Темкинский район
Смоленской области

Инвестиционные площадки

Инвестиционная площадка № 67-20-11		
Местоположение: Темкинский район, Медведовское с/п, в 600 м на северо-восток от д. Овсяники; - расстояние до г. Москвы: 220 км; - расстояние до г. Смоленска: 240 км; - расстояние до центра с. Темкино: 3,0 км.		
Характеристика участка	Площадь	3,177 га
	Категория земли	земли промышленности, энергетики, транспорта, связи, радиовещания, телевидения, информатики, земли для обеспечения космической деятельности, земли обороны, безопасности и земли иного специального назначения
	Форма собственности	государственная до разграничения
	Приоритетное направление использования	строительство полигона твердых бытовых отходов с подъездной дорогой
Инженерные коммуникации	Электроснабжение	ближайший открытый центр питания является ПС Темкино 110/35/10 на расстоянии 1,8 км до границы земельного участка по прямой. Резерв мощности для технологического присоединения 5,8 МВА
	Газоснабжение	не требуется
	Водоснабжение	не требуется
	Водоотведение	не требуется
Подъездные пути		автомобильная дорога на расстоянии 0,9 км, железная дорога - 2,9 км
Условия предоставления		аренда: 87,860 тыс.руб. в год



Департамент
инвестиционного развития
Смоленской области

www.smolinvest.com

12



Темкинский район
Смоленской области

Инвестиционные площадки

Инвестиционная площадка № 67-20-12			
Местоположение: Темкинский район, Вязищенское с/п, д. Замыцкое; - расстояние до г. Москвы: 220 км; - расстояние до г. Смоленска: 250 км; - расстояние до центра с. Темкино: 12 км.			
Характеристика участка	Площадь	21,94 га	
	Категория земли	земли промышленности, энергетики, транспорта, связи, радиовещания, телевидения, информатики, земли для обеспечения космической деятельности, земли обороны, безопасности и земли иного специального назначения	
	Форма собственности	частная	
	Приоритетное направление использования	обслуживание птицефабрики на 500 тыс. бройлеров и хозяйственно-складского комплекса	
Инженерные коммуникации	Электроснабжение	ближайший открытый центр питания является ПС Темкино 110/35/10 на расстоянии 12,6 км до границы земельного участка по прямой. Резерв мощности для технологического присоединения 5,8 МВА	
	Газоснабжение	по территории проходит газопровод низкого давления. Имеется разрешение на подключение к газораспределительным сетям.	
	Водоснабжение	на территории имеются 2 скважины по 50 куб.м в сутки каждая	
	Водоотведение	строительство локальных очистных сооружений	
	Транспортные пути	автомобильная дорога примыкает к участку, железная дорога на расстоянии 12 км	
Условия предоставления		выкуп: 80,0 млн. руб.	



Департамент
инвестиционного развития
Смоленской области

www.smolinvest.com

13



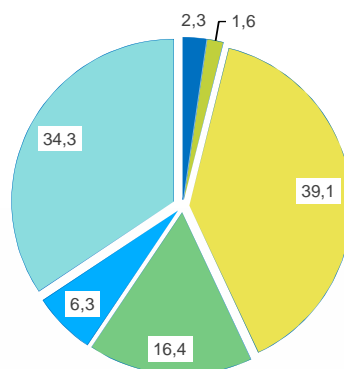
Темкинский район
Смоленской области

Малое предпринимательство

Число субъектов малого и среднего предпринимательства



Структура субъектов малого и среднего предпринимательства по сферам деятельности, %



По видам деятельности:



Промышленность



Строительство



Оптовая и розничная
торговля



Сельское
хозяйство



Заготовка и
переработка
древесины



Прочие
виды



Департамент
инвестиционного развития
Смоленской области

www.smolinvest.com



Темкинский
район
Смоленской
области

Государственная поддержка субъектов малого и среднего предпринимательства Смоленской области

Реализация государственной политики в сфере развития малого и среднего предпринимательства осуществляется в рамках подпрограммы **«Развитие малого и среднего предпринимательства в Смоленской области»** областной государственной программы «Экономическое развитие Смоленской области», включая создание благоприятного предпринимательского и инвестиционного климата.



**Департамент инвестиционного развития
Смоленской области**

214014, г. Смоленск, ул. Энгельса, д. 23

Сайт: dep.smolinvest.com

E-mail: invest-smolensk@yandex.ru
ofp@smolinvest.com



Департамент
инвестиционного развития
Смоленской области

www.smolinvest.com

15



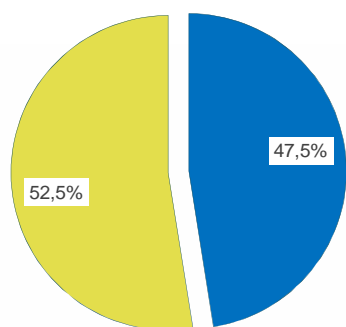
Темкинский район
Смоленской области

Сельское хозяйство

Число предприятий



Структура сельского хозяйства



■ Растениеводство
■ Животноводство

Производство основных видов продукции во всех категориях хозяйств



зерно



картофель



овощи



молоко



мясо



яйцо

Основные задачи на период до 2025 года

- Увеличение производства продукции растениеводства в связи с увеличением посевных площадей с/х культур
- Вовлечение в оборот неиспользуемых земель сельскохозяйственного назначения



Департамент
инвестиционного развития
Смоленской области

www.smolinvest.com



Темкинский район
Смоленской области

Государственная поддержка сельхозтоваропроизводителей (субсидии)

Растениеводство

1. Субсидии на возмещение части затрат на приобретение элитных семян.
2. Субсидии на оказание несвязанной поддержки в области растениеводства.
3. Субсидии на возмещение части затрат на проведение культуртехнических мероприятий на выбывших сельскохозяйственных угодьях, вовлекаемых в сельскохозяйственный оборот.
4. Субсидии на возмещение части затрат на проведение гидромелиоративных мероприятий.
5. Субсидии на возмещение части затрат на закладку и уход за многолетними насаждениями.
6. Субсидии на оказание несвязанной поддержки в области производства рапса на семена.

Грантовая поддержка

1. Гранты на создание и развитие крестьянского (фермерского) хозяйства начинающим фермерам.
2. Гранты на развитие семейных животноводческих ферм на базе крестьянских (фермерских) хозяйств, включая индивидуальных предпринимателей.
3. Гранты сельскохозяйственным потребительским кооперативам для развития материально-технической базы.

С/х страхование

Субсидии на возмещение части затрат на уплату страховой премии, начисленной по договору сельскохозяйственного страхования в области растениеводства, и (или) животноводства, и (или) товарной аквакультуры (товарного рыбоводства).

Животноводство

1. Субсидии на поддержку племенного животноводства.
2. Субсидии на повышение продуктивности в молочном скотоводстве.
3. Субсидии на возмещение части затрат на прирост поголовья молочных коров.
4. Субсидии на возмещение части затрат на реализацию мер по оздоровлению от вируса лейкоза крупного рогатого скота.
5. Субсидии на возмещение части затрат на содержание высокопродуктивного поголовья молочных коров.
6. Субсидии на содержание товарного поголовья молочных коров.
7. Субсидии на возмещение части затрат на реализованную товарную рыбу.
8. Субсидии на возмещение части затрат на проведение технологического аудита.

Модернизация объектов АПК и приобретение с/х техники

1. Субсидии на возмещение части затрат на приобретение сельскохозяйственной техники для производства сельскохозяйственной продукции.
2. Субсидии на возмещение части прямых понесенных затрат на создание и (или) модернизацию объектов агропромышленного комплекса.
3. Субсидии на возмещение части затрат на приобретение оборудования в целях создания и (или) модернизации производства молочной продукции.

Региональный проект «Поддержка малых форм хозяйствования и развития кооперации»

1. Гранты «Агростартап» крестьянским (фермерским) хозяйствам на их создание и развитие.
2. Субсидии сельскохозяйственным потребительским кооперативам на возмещение части затрат, связанных с их развитием.

Возмещение процентных ставок по кредитам

1. Субсидии на возмещение части затрат на уплату процентов по кредитам, полученным крестьянскими (фермерскими) хозяйствами, гражданами, ведущими личное подсобное хозяйство, и сельскохозяйственными кооперативами (кроме кредитных).
2. Субсидии на возмещение части затрат на уплату процентов по инвестиционным кредитам.

Развитие сельских территорий

1. Социальные выплаты на строительство (приобретение) жилья в сельской местности гражданами, в том числе молодым семьям и молодым специалистам.
2. Субсидии на развитие газификации в сельской местности.
3. Субсидии на развитие водоснабжения в сельской местности.
4. Субсидии на реализацию мероприятия по комплексному обустройству площадок под компактную жилищную застройку в сельской местности.
5. Грантовая поддержка местных инициатив граждан, проживающих в сельской местности.



Департамент
инвестиционного развития
Смоленской области

www.smolinvest.com



Темкинский район
Смоленской области

Транспорт

932,9
КМ

Общая протяженность дорог

2 автодороги областного значения:



Темкино-Смоленск



Темкино-Москва

1 железнодорожная магистраль:



Калуга-Вязьма

Автодороги в муниципальной собственности:

115,0 км с твердым покрытием



Построена станция обезжелезивания в с.Темкино. Заасфальтированы улицы Колхозная, Мира, Ефремова, Андреева, 8-е Марта в с.Темкино. Построены водопровод по ул. Зеленая, газопровод по ул. Зеленая и Космонавтов в с.Темкино. Завершено благоустройство парка по ул.Привокзальная и строительство системы уличного освещения в с.Темкино.



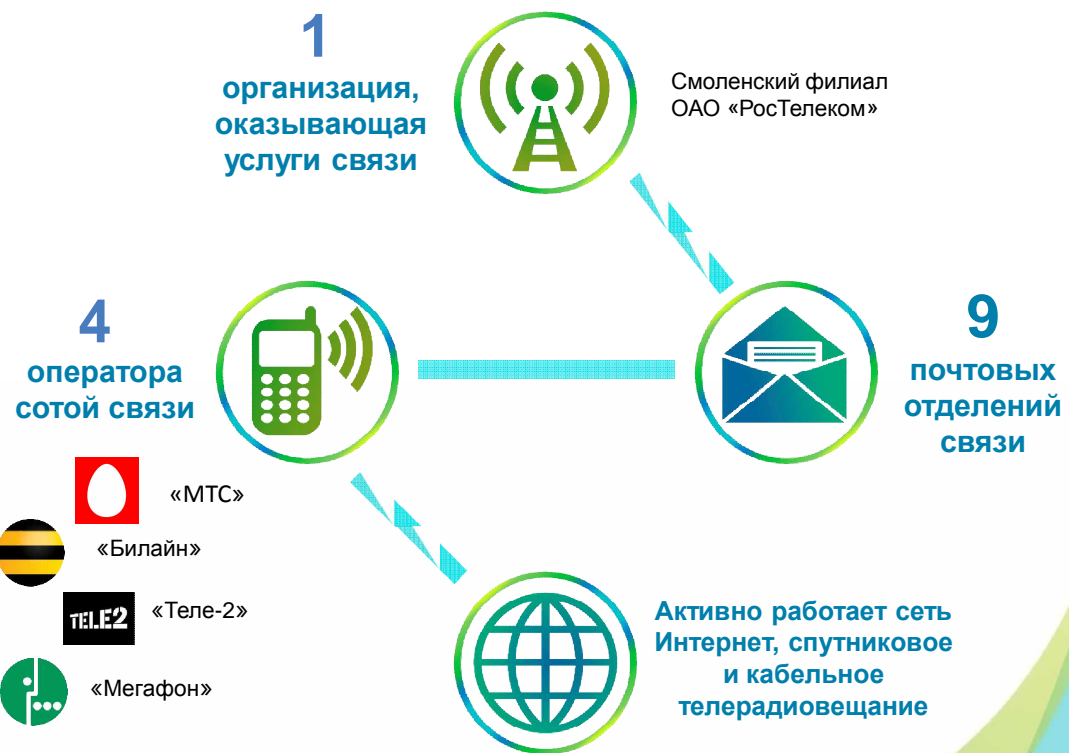
Департамент
инвестиционного развития
Смоленской области

www.smolinvest.com



Темкинский район
Смоленской области

СВЯЗЬ



Департамент
инвестиционного развития
Смоленской области

www.smolinvest.com



Темкинский район
Смоленской области

Строительство

Общая площадь жилищного фонда

234,3

Тыс. кв. м.

100,9%
к уровню
2019 года

Количество введенного в эксплуатацию жилья

2,2 тыс. кв. м.



Департамент
инвестиционного развития
Смоленской области

Сфера здравоохранения

Завершено строительство 2-х фельдшерско-акушерских пунктов в д.Власово и д.Бекрино и работа по модернизации локально-вычислительной сети

Сфера образования

Произведен ремонт кровли и замена окон МБУДО Темкинский Дом детского творчества, отремонтирована часть кровли здания и фундамент части здания МБОУ Замыцкая основная школа, произведен частичный ремонт крыши и полов Власовской основной школы.

Социальная сфера

Построена станция обезжелезивания в с.Темкино. Заасфальтированы улицы Колхозная, Мира, Ефремова, Андреева, 8-е Марта в с.Темкино. Построены водопровод по ул. Зеленая, газопровод по ул. Зеленая и Космонавтов в с.Темкино. Завершено благоустройство парка по ул.Привокзальная и строительство системы уличного освещения в с.Темкино. Построен тротуар по ул. Советская с.Темкино.

www.smolinvest.com

20



Темкинский район
Смоленской области

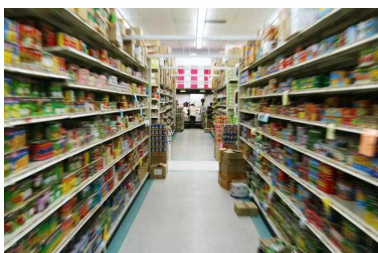
Потребительский рынок товаров и услуг

Количество
предприятий
розничной торговли

 50

Оборот розничной
торговли

 293,8
млн. руб.

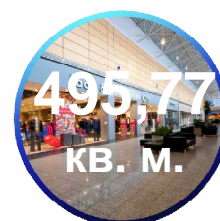


Общественное
питание



Бытовое
обслуживание

Обеспеченность
населения
торговыми
площадями
на 1 тыс. чел.



Департамент
инвестиционного развития
Смоленской области

www.smolinvest.com



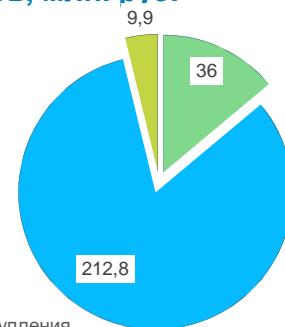
Темкинский район
Смоленской области

Финансовая деятельность

Структура доходов, млн. руб.

Финансовые организации, осуществляющие деятельность

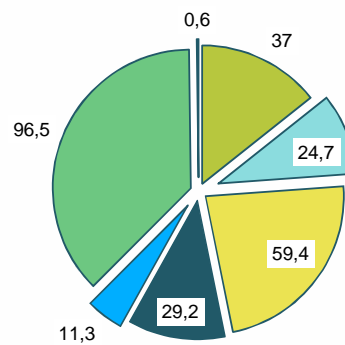
Банки	Страховые компании
ПАО «Сбербанк России» Смоленское отделение 8609/063	Филиал ПАО СК «Росгосстрах»



■ Налоговые поступления
■ Безвозмездные поступления
■ Прочие доходы

Структура расходов, млн. руб.

- Национальная экономика
- Жилищно-коммунальное хозяйство
- Общегосударственные расходы
- Культура и спорт
- Социальная политика
- Образование
- Другое



Департамент
инвестиционного развития
Смоленской области

www.smolinvest.com



Темкинский район
Смоленской области

Образование



Муниципальные образовательных учреждений



Учреждения общего образования



Учреждения дополнительного образования

Общее образование

Численность школьников
396 чел.

- 1** средняя общеобразовательная школа
- 4** основных общеобразовательных школ
- 2** начальные общеобразовательные школы

Дополнительное образование

Обучаются **258** чел.

МУДО «Темкинский Дом детского творчества»



Департамент
инвестиционного развития
Смоленской области

www.smolinvest.com



Темкинский район
Смоленской области

Здравоохранение

СЕТЬ МЕДИЦИНСКИХ УЧРЕЖДЕНИЙ

ОГБУЗ «Темкинская ЦРБ»	1
ФАП	13



Количество
коек



Численность
врачей в
районе



Обеспеченность
медицинскими
работниками
(на 10 тыс. чел.)

Кроме ОГБУЗ «Темкинская ЦРБ» в районе функционирует поликлиника плановой мощностью 150 посещений в смену. Фельдшерско-акушерские пункты имеют лицензии на медицинскую деятельность, 9 из них – на фармацевтическую деятельность.



Департамент
инвестиционного развития
Смоленской области

www.smolinvest.com



Темкинский
район
Смоленской
области

Спорт



Численность населения,
занимающаяся физкультурой и
спортом

975 чел.



24 спортивных объектов

Крупные: МБУ ФОК «Олимп»
Стадион



В 2020 г. Проведено
18 спортивно-
массовых мероприятий



Департамент
инвестиционного развития
Смоленской области

www.smolinvest.com

25



Темкинский район
Смоленской области

Культура



Музеи



Клубные учреждения



Библиотеки



Культурно-досуговый центр



Историко-краеведческий музей

В 2020 г. Проведено
666 мероприятий в сфере культуры.

В **27** клубных формированиях
занимаются **215** человек.

В библиотеках зарегистрировано
3 180 читателей, книговыдача
81 249 экземпляров.



Департамент
инвестиционного развития
Смоленской области

www.smolinvest.com

26



Темкинский район
Смоленской области

Туризм



Объекты культурного наследия

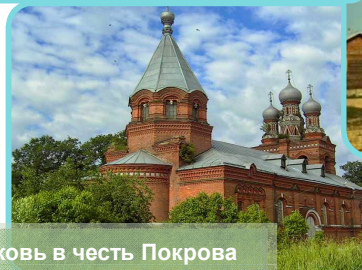


Церкви и храмы

Усадьба Графа Габбе
(д. Васильевское)



Культурно-духовный центр «Темкино»



Церковь в честь Покрова пресвятой Богородицы

Событийный туризм

- ✓ 18 июня – День поминовения схимонахини Макарии
- ✓ 2 августа – День села Темкино

Приоритетные направления:



Рекреационный



Культурно-познавательный



Сельский и экологический



Религиозный и паломнический



Департамент инвестиционного развития Смоленской области

www.smolinvest.com



Темкинский район
Смоленской области

SWOT-анализ

Сильные стороны S	<ul style="list-style-type: none">• выгодное географическое положение;• относительная близость к границе с Московской и Калужской областями;• наличие земельных ресурсов;• наличие транспортной инфраструктуры;• наличие свободных инвестиционных площадок;• наличие системы газопроводов;• наличие культурно-исторических ценностей;• экологически чистые территории;• наличие сырья – леса, легкоплавкая глина, песчано-гравийный материал, известковый туф и карбонатные породы для обжига на известь;
Слабые стороны W	<ul style="list-style-type: none">• отсутствие бизнес-инкубаторов и технопарков;• отсутствие крупных промышленных предприятий;• удаленность от областного центра;• дефицит кадров из-за возникновения демографической пропорции и миграции населения;
Возможности O	<ul style="list-style-type: none">• расширение рынка продукции местных производителей;• внедрение инновационных технологий;• вовлечение в оборот неиспользуемых сельскохозяйственных угодий;• развитие следующих отраслей сельского хозяйства: выращивание зерновых и кормовых культур, картофеля и овощей, а также выращивание льна;• развитие туризма;
Угрозы T	<ul style="list-style-type: none">• демографическое старение населения;• отток из района трудоспособного населения;• влияние неблагоприятных климатических условий;• рост цен на энергоносители.



Департамент
инвестиционного развития
Смоленской области

www.smolinvest.com

28



Темкинский
район
Смоленской
области

Контакты

ГЛАВА МУНИЦИПАЛЬНОГО ОБРАЗОВАНИЯ «ТЕМКИНСКИЙ РАЙОН» СМОЛЕНСКОЙ ОБЛАСТИ:

Гуляев
Сергей Анатольевич
Телефон (48136) 2-11-44
Сайт: temkino.smolinvest.ru
E-mail: temkino@admin-smolensk.ru

ДЕПАРТАМЕНТ ИНВЕСТИЦИОННОГО РАЗВИТИЯ СМОЛЕНСКОЙ ОБЛАСТИ:

Телефон: (4812) 20-55-20
Факс: (4812) 20-55-39
E-mail: dep@smolinvest.com
Сайт: dep.smolinvest.com

ЗАМЕСТИТЕЛЬ ГЛАВЫ МУНИЦИПАЛЬНОГО ОБРАЗОВАНИЯ «ТЕМКИНСКИЙ РАЙОН» СМОЛЕНСКОЙ ОБЛАСТИ:

Григорьева
Ольга Вячеславовна
Телефон (48136) 2-12-44

ООО «КОРПОРАЦИЯ ИНВЕСТИЦИОННОГО РАЗВИТИЯ»:

Телефон: (4812) 77-00-22
E-mail: smolregion67@yandex.ru
Сайт: corp.smolinvest.com



Департамент
инвестиционного развития
Смоленской области

www.smolinvest.com

29