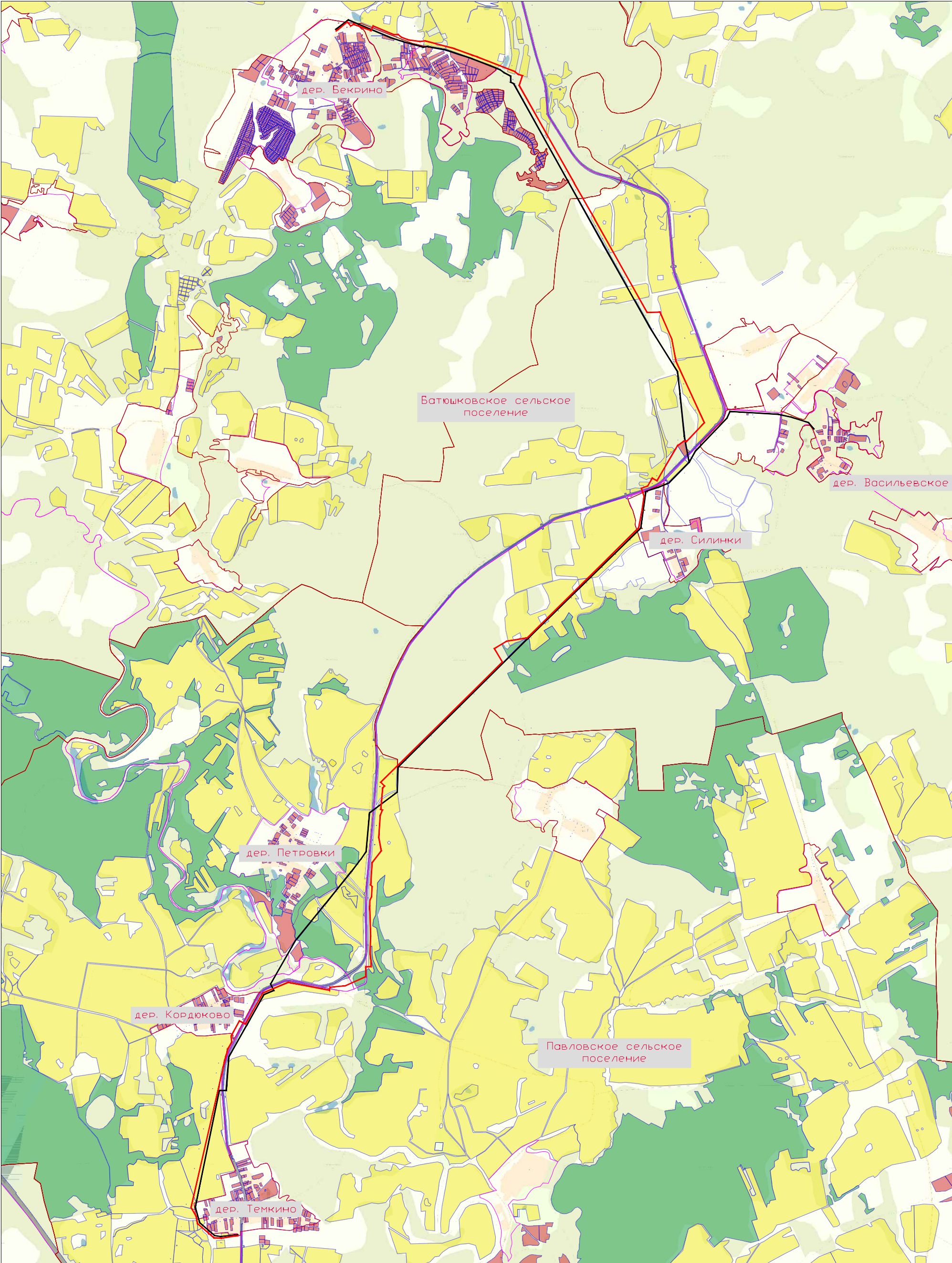


Схема-обоснование
«Газопровод межпоселковый до дер. Бекрино, дер. Васильевское Темкинского района Смоленской области»



Условные обозначения:

- Вариант № 1, протяженность — 20,1 км. Количество пересекаемых земельных участков, принадлежащих физическим/юридическим лицам — 18. Количество пересекаемых земельных участков из категории «земли лесного фонда» — 4. Количество пересекаемых водных объектов — 2. Количество пересечений и параллельных следований с автомобильными дорогами регионального значения — 3.
- Вариант № 2, протяженность — 19,7 км. Количество пересекаемых земельных участков, принадлежащих физическим/юридическим лицам — 21. Количество пересекаемых земельных участков из категории «земли лесного фонда» — 13. Количество пересекаемых водных объектов — 2. Количество пересечений и параллельных следований с автомобильными дорогами регионального значения — 3.
- границы кадастровых кварталов по сведениям ЕГРН
- границы земельных участков по сведениям ЕГРН
- граница административно-территориального деления

- земли лесного фонда
- Земли промышленности, энергетики, транспорта, связи, радиовещания, телевидения, информатики, земли для обеспечения космической деятельности, земли обороны, безопасности и земли иного специального назначения
- земли сельскохозяйственного назначения
- земли ИЖС, ЛПХ, садоводства, огородничества

Масштаб 1:40 000

Главный инженер проекта ООО «Газпром проектирование»

..... / Напутлов И.М.