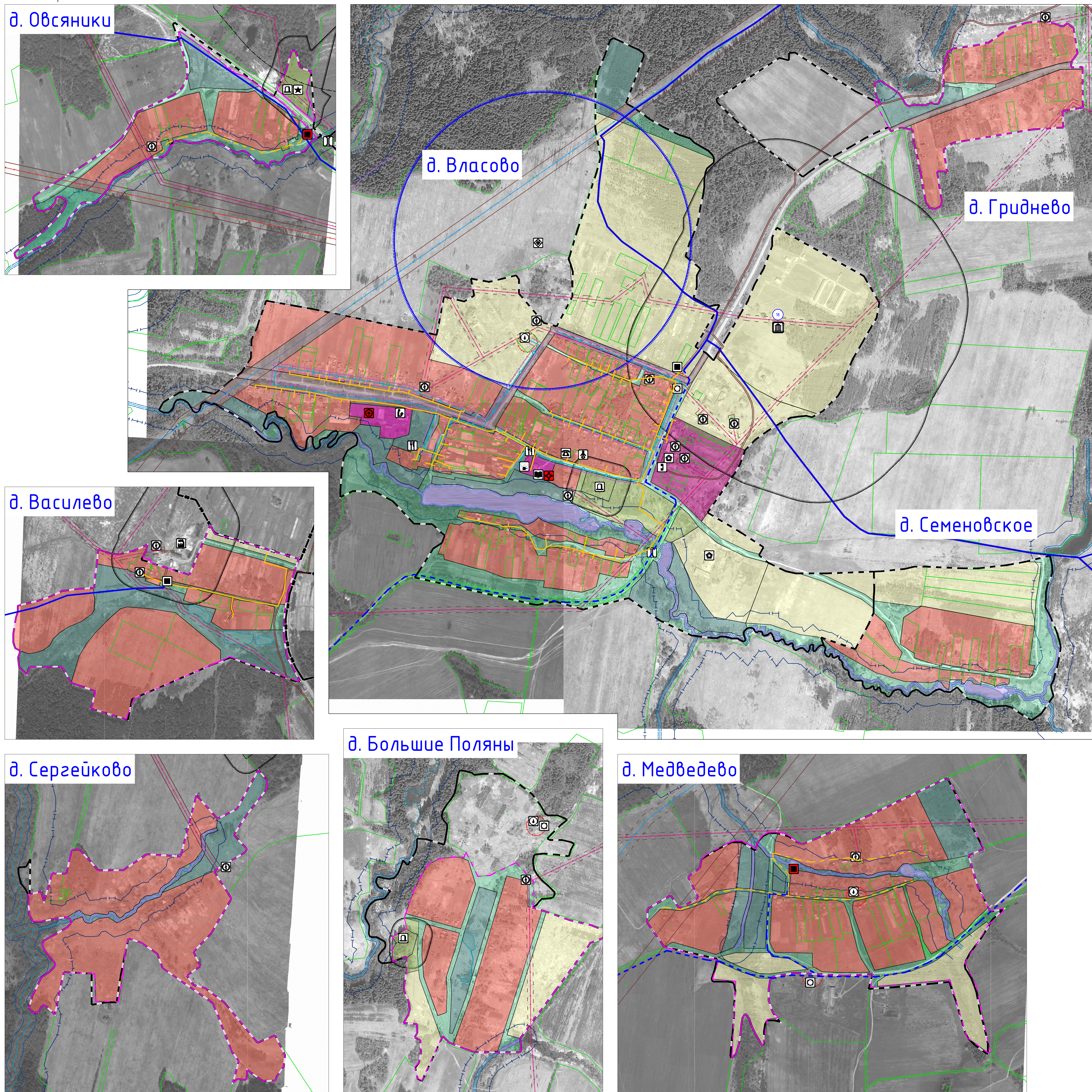
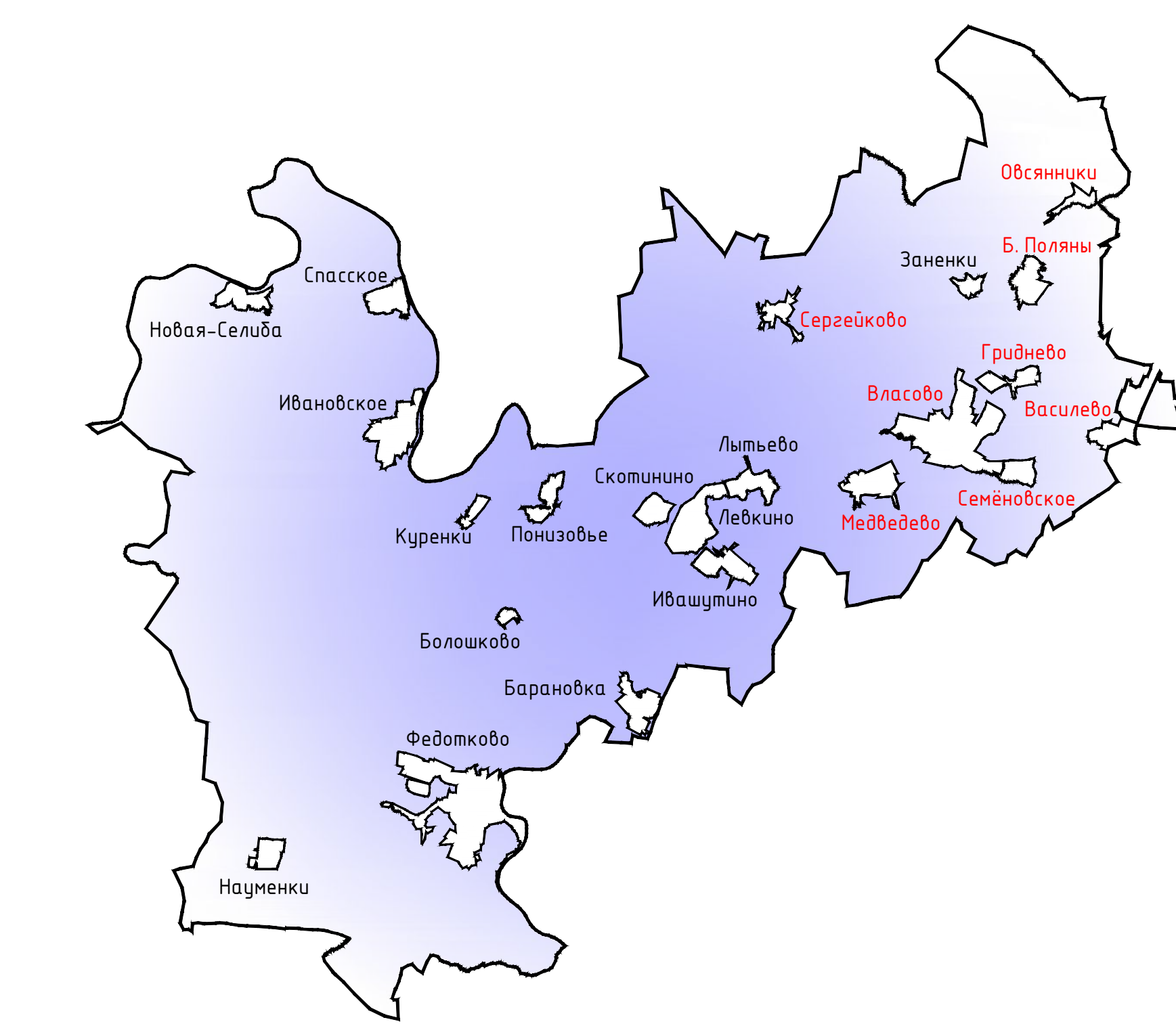


ГЕНЕРАЛЬНЫЙ ПЛАН МЕДВЕДЕВСКОГО СЕЛЬСКОГО ПОСЕЛЕНИЯ ТЕМКИНСКОГО РАЙОНА СМОЛЕНСКОЙ ОБЛАСТИ

Карта функциональных зон поселения. М 1:5000.

Схема расположения населенных пунктов на территории Медведевского сельского поселения (ранее Медведевское) Темкинского района Смоленской области



Условные обозначения

сущ.	проект.	Границы
—	—	граница сельского поселения
—	—	граница населенного пункта
Границы функциональных зон		
[Red]	[Red]	жилая зона
[Pink]	[Pink]	общественно-деловые зоны
[Purple]	[Purple]	зона смешанной и общественно-деловой застройки
[Green]	[Green]	производственные зоны, зоны инженерной и транспортной инфраструктуры
[Yellow]	[Yellow]	зоны сельскохозяйственного использования
[Light Green]	[Light Green]	зоны рекреационного назначения
[Dark Green]	[Dark Green]	зоны специального назначения
[Light Blue]	[Light Blue]	зоны иного назначения, в соответствии с местными условиями (территория общего пользования)
[Light Purple]	[Light Purple]	зоны иного назначения, в соответствии с местными условиями (территория общего пользования - береговые полосы водных объектов)
[Blue Grid]	[Blue Grid]	Комплексное развитие территорий Территория комплексного развития, включая территории, подлежащие комплексному освоению, в том числе в целях строительства жилья экономического класса, территории размещения земельных участков, подлежащих предоставлению многодетным семьям
[School]	[School]	Объекты образования и науки дошкольная образовательная организация общеобразовательная организация научная организация и ее структурные подразделения
[Theater]	[Theater]	Объекты культуры и искусства объект культурно-просветительного назначения объект культурно-досугового (клубного) типа
[Sports]	[Sports]	Объекты физической культуры и массового спорта объект спорта, включающий раздельно нормируемые спортивные сооружения (объекты) (в т. ч. физкультурно-оздоровительный комплекс) спортивное сооружение
[Hospital]	[Hospital]	Объекты здравоохранения обособленное структурное подразделение медицинской организации, оказывающей первичную медико-санитарную помощь
[Office]	[Office]	Прочие объекты обслуживания административное здание объект религиозной организации (объединения) объекты торговли, общественного питания непроизводственные объекты коммунально-бытового обслуживания и предоставления персональных услуг
[Factory]	[Factory]	Предприятия и объекты добывающей и обрабатывающей промышленности предприятие по обработке древесины, производству изделий из дерева
[Farm]	[Farm]	Предприятия и объекты сельского и лесного хозяйства, рыболовства и рыбоводства предприятие по разведению молочного крупного рогатого скота, производство сыра из молока предприятие смешанное - растениеводство в сочетании с животноводством без специализированного производства культур или животных
[Warehouse]	[Warehouse]	Прочие объекты, связанные с производственной деятельностью объект, связанный с производственной деятельностью
[Waste]	[Waste]	Объекты утилизации, обезвреживания, размещения отходов производства и потребления объект утилизации, уничтожения биологических отходов
[Train]	[Train]	Железнодорожные пути железнодорожный путь общего пользования
[Train]	[Train]	Объекты железнодорожного транспорта основной пассажирский железнодорожный пункт
[Road]	[Road]	Искусственные дорожные сооружения настольное сооружение железнодорожный переход
[Power]	[Power]	Электрические подстанции электрическая подстанция 35 кВ трансформаторная подстанция (ТП)
[Power]	[Power]	Линии электропередачи (ЛЭП) линии электропередачи 110 кВ линии электропередачи 35 кВ линии электропередачи 10 кВ

сущ.	проект.	Объекты добычи и транспортировки газа
[Gas]	[Gas]	пункт реуцирования газа (ПРГ)
[Gas]	[Gas]	Распределительные трубопроводы для транспортировки газа газопровод распределительный высокого давления газопровод распределительный низкого давления
[Water]	[Water]	Объекты водоснабжения водонапорная башня артезианская скважина
[Water]	[Water]	Сети водоснабжения водопровод
[Phone]	[Phone]	Объекты связи автоматическая телефонная станция объекты почтовой связи
[Crematorium]	[Crematorium]	Места погребения кладбище военное кладбище, военное мемориальное кладбище
[Monument]	[Monument]	Объекты культурного наследия (ОКН) памятник ансамбль дополнительное место номер ОКН согласно Том 3
[Monument]	[Monument]	Зоны охраны объектов культурного наследия (памятников истории и культуры) народов Российской Федерации защитная зона объекта культурного наследия
[Monument]	[Monument]	Границы территорий объектов культурного наследия граница территории объекта культурного наследия
[Monument]	[Monument]	Границы зон с особыми условиями использования территорий санитарно-защитная зона предприятий, сооружений и иных объектов охранная зона инженерных коммуникаций санитарно-защитные зоны от скотомогильников водоохранная зона береговая полоса первый пояс зоны санитарной охраны источника водоснабжения санитарно-защитная полоса водоемов
[Water]	[Water]	Поверхностные водные объекты водоток (река, ручей, канал) водоем (озеро, пруд, обводненный карьер, водохранилище)
[Land]	[Land]	границы земельных участков, сведения о которых содержатся в ЕГРН
[Land]	[Land]	территория двойного учета

Примечание:
 1. Данная карта выполнена в масштабе 1:5000.
 2. На карте обозначены территории объектов учета в связи с несоответствием сведений из Единого государственного реестра недвижимости и государственного лесного реестра. До устранения двойного учета, в порядке, предусмотренном законодательством Российской Федерации, на указанных территориях разработанные регламенты не устанавливаются.
 3. Информация от Департамента Смоленской области по культуре и туризму нанесена в соответствии с запросом №24/06 от 28.09.2018 г.
 4. Согласно статье 34.1 Федерального закона от 25.06.2002 №73-ФЗ (вступила в силу 3 января 2016 года) защитные зоны не устанавливаются для объектов археологического наследия, за исключением, расположенных в границах некрополей, произведений монументального искусства, а также памятников и ансамблей, расположенных в границах достопримечательного места, в которых соответствующим образом охраняются объекты культурного наследия.
 5. Определение границ зон водозащиты и первого пояса ЗСО по подземным источникам водоснабжения для различных гидрогеологических условий проводится в соответствии с методикой гидрогеологических расчетов.
 6. В виду отсутствия полной географической информации о местонахождении, геоинформационных данных объектов охраны на сайте условными знаками и расположением в соответствии с описаниями в предоставленных исходных данных, СЗЗ от них отображены ориентировочно, несоблюдение требований законодательства не является нарушением.
 7. Трансформаторные подстанции (ТП) отображены при необходимости в составе ППТ и ПМ и должны проходить по территории общего пользования. Проектные сети напряжением 0,4 кВ разрабатываются в составе ППТ и ПМ и должны быть размещены в границах функциональной сети населенного пункта.
 8. Улично-дорожная сеть сельских населенных пунктов дана на карте разработчиком ориентировочно.
 9. Данные чертеж полевых работ действительны.

Муниципальный контракт №0630000339000011 от 27.08.2018 г. ГП-3	
Генеральный план и Правила землепользования и застройки Медведевского сельского поселения Темкинского района Смоленской области	
Лист	Листов
3	6
Генеральный план	
Карта функциональных зон поселения	
М 1:5000.	