

# ГЕНЕРАЛЬНЫЙ ПЛАН ПАВЛОВСКОГО СЕЛЬСКОГО ПОСЕЛЕНИЯ ТЕМКИНСКОГО РАЙОНА СМОЛЕНСКОЙ ОБЛАСТИ

Карта функциональных зон поселения. М 1:5000.

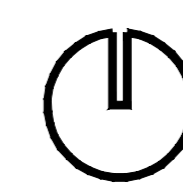
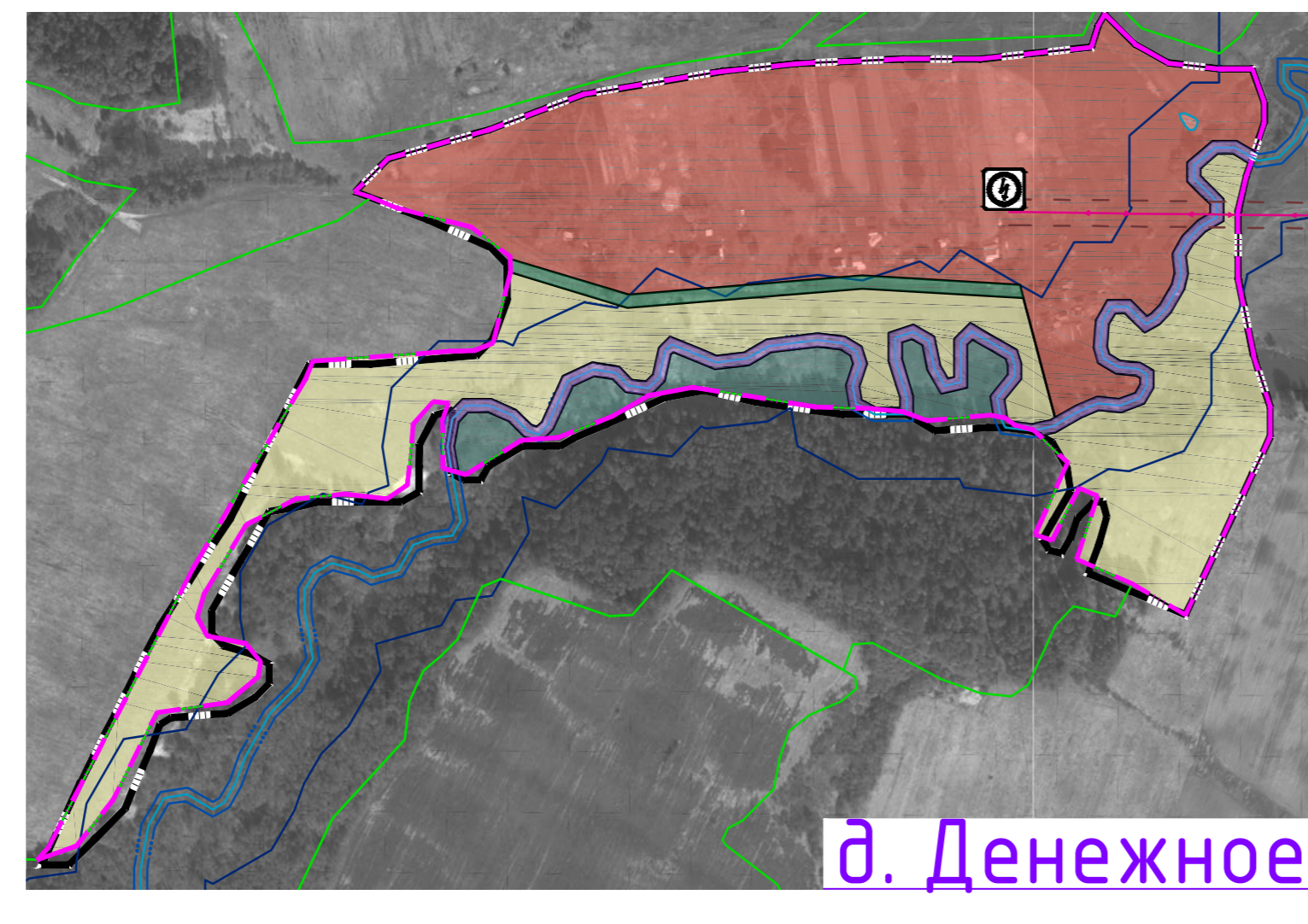
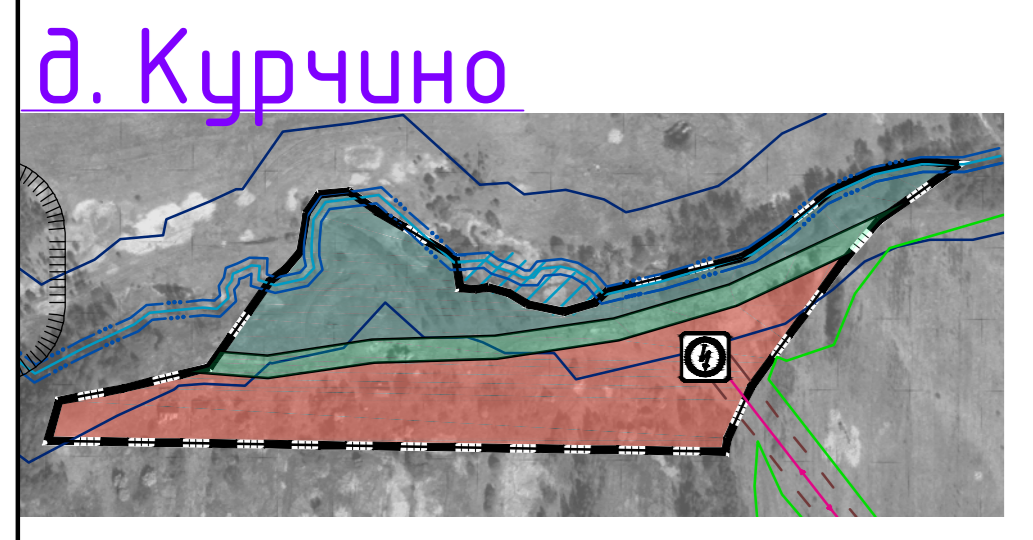
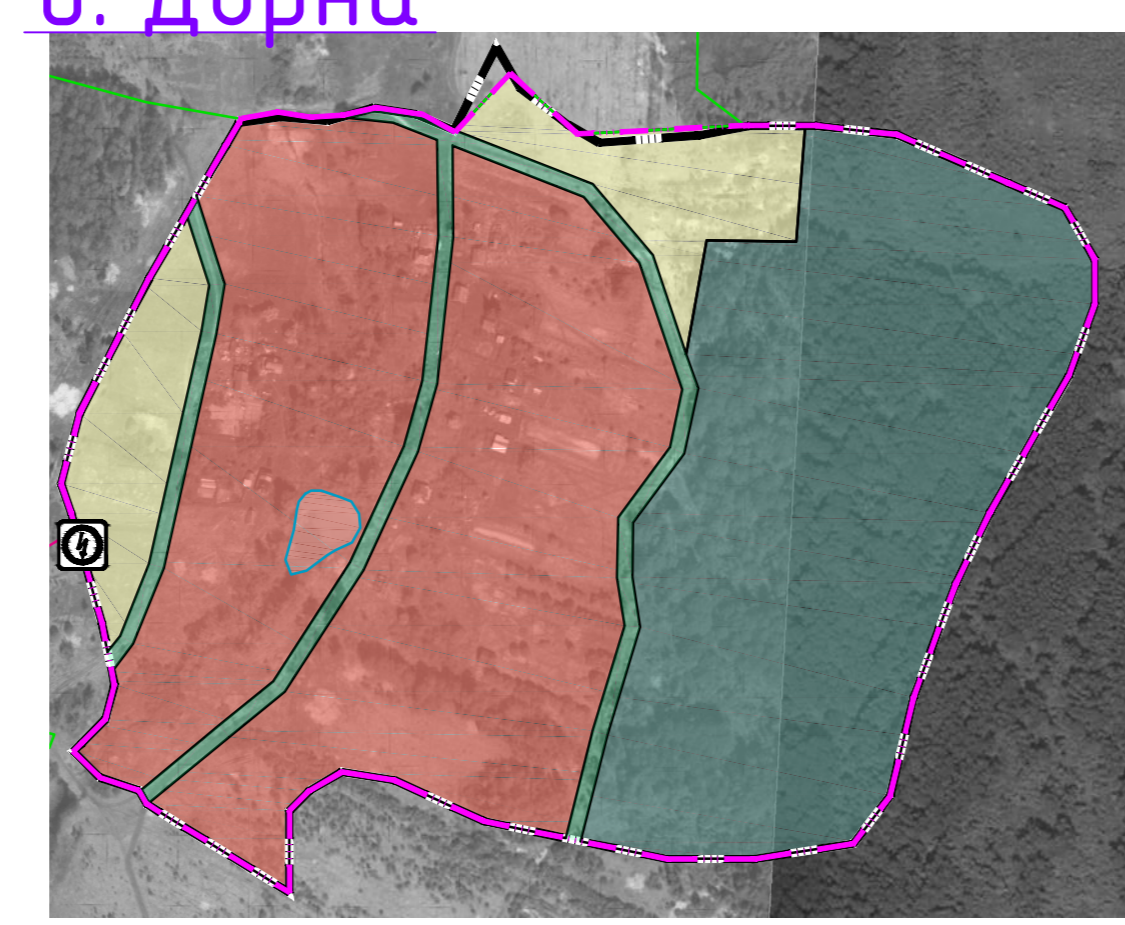
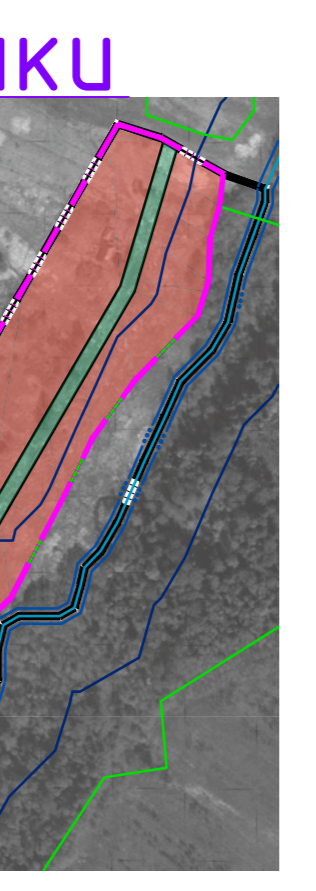
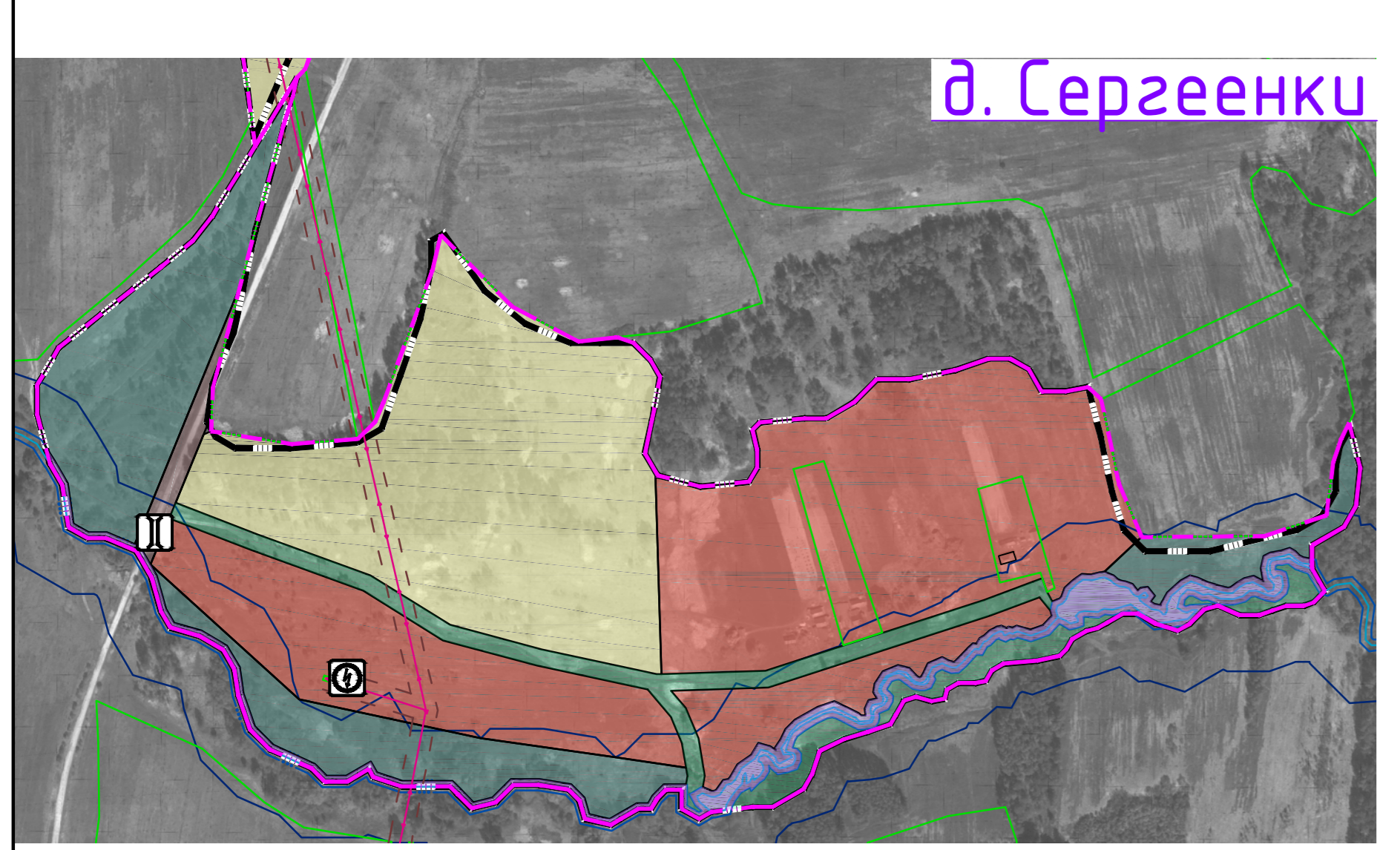
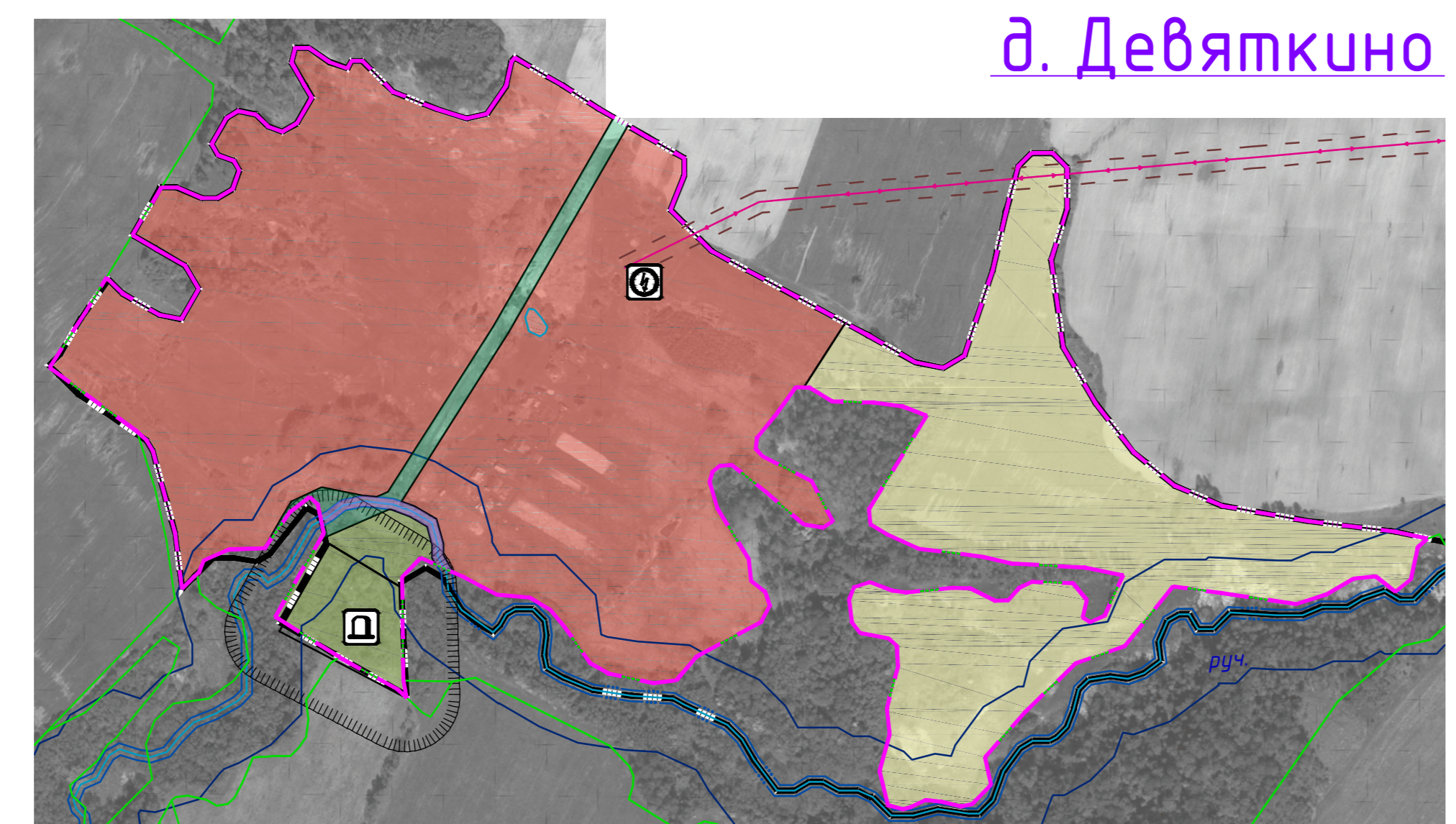
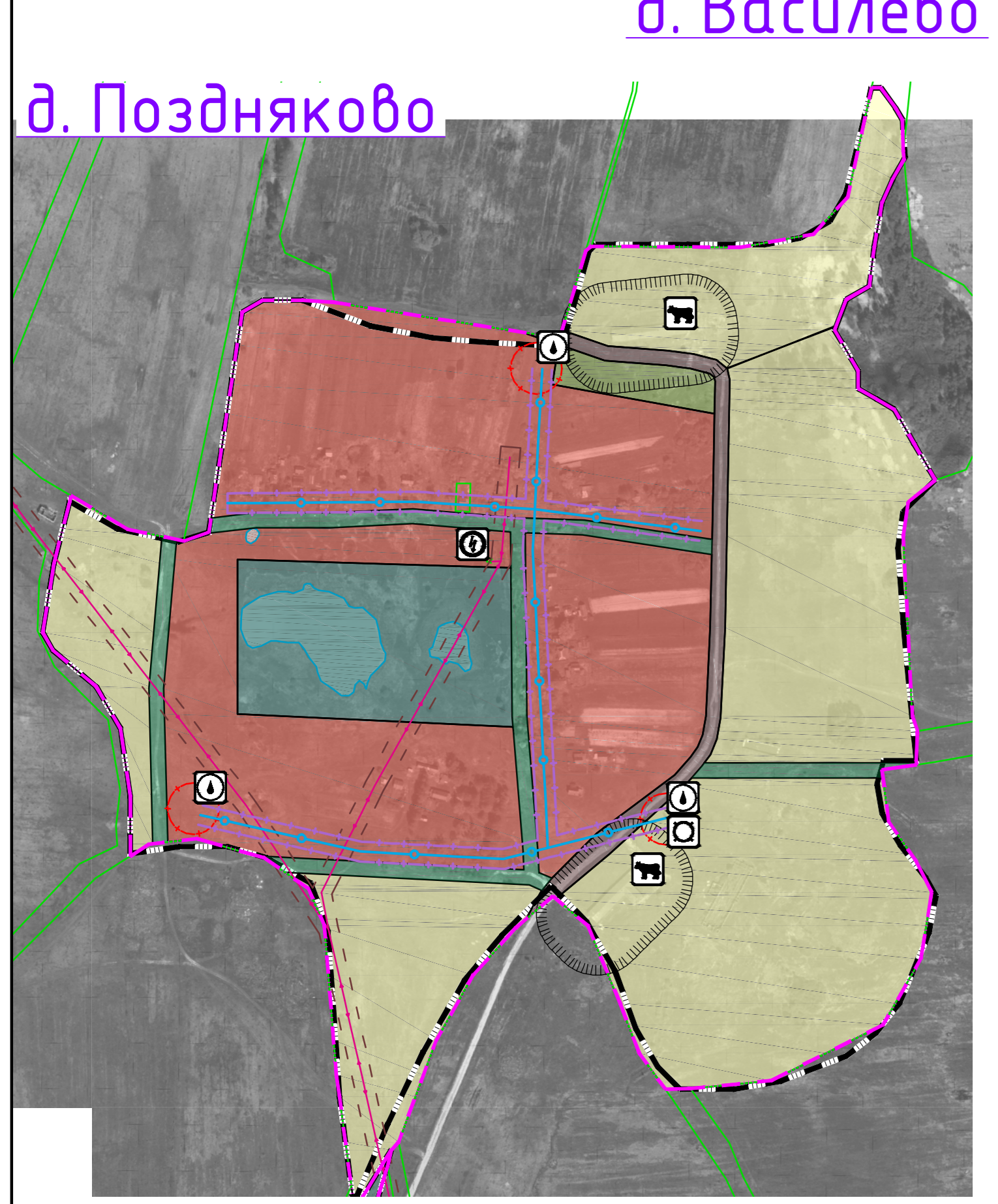
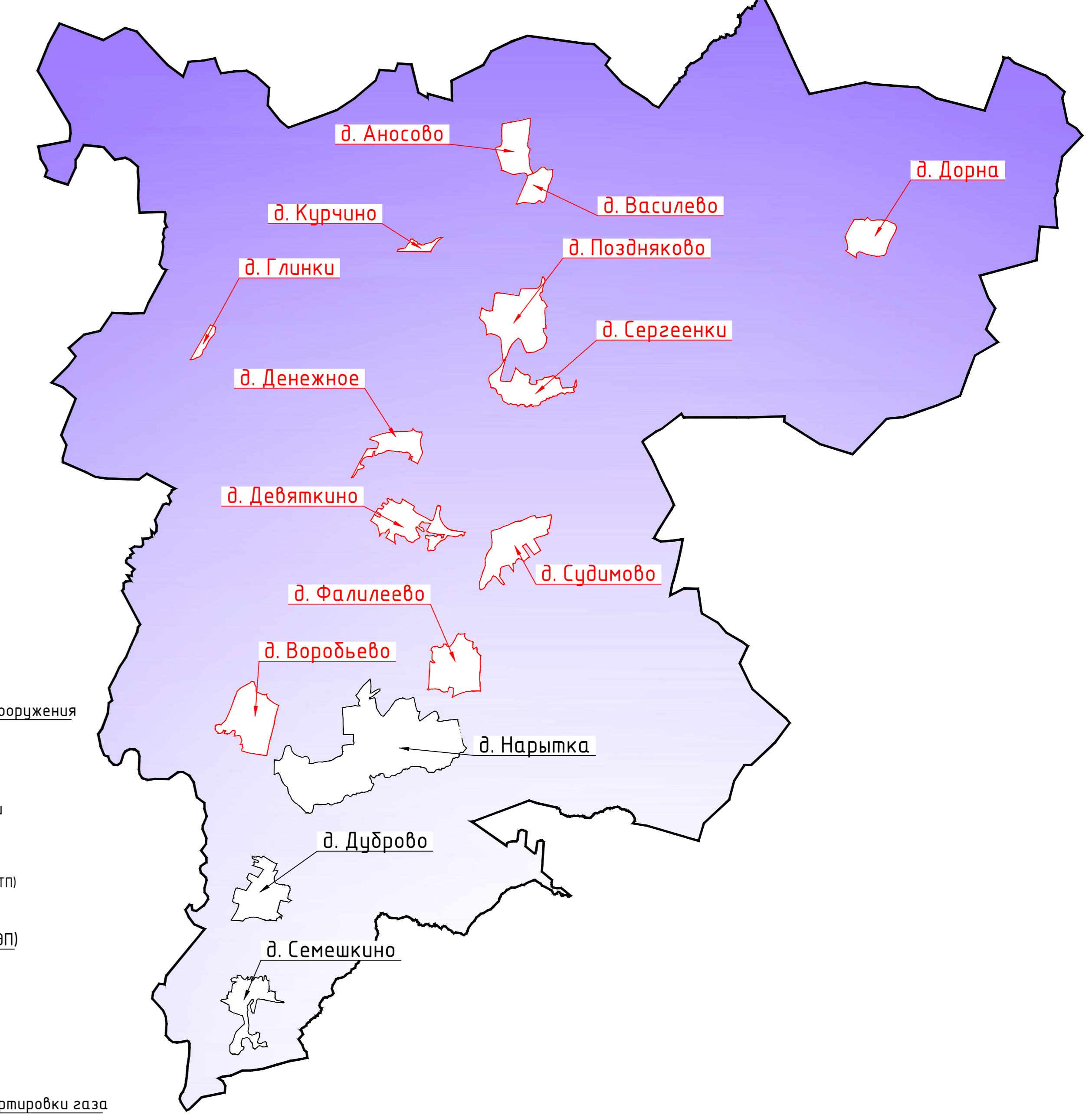
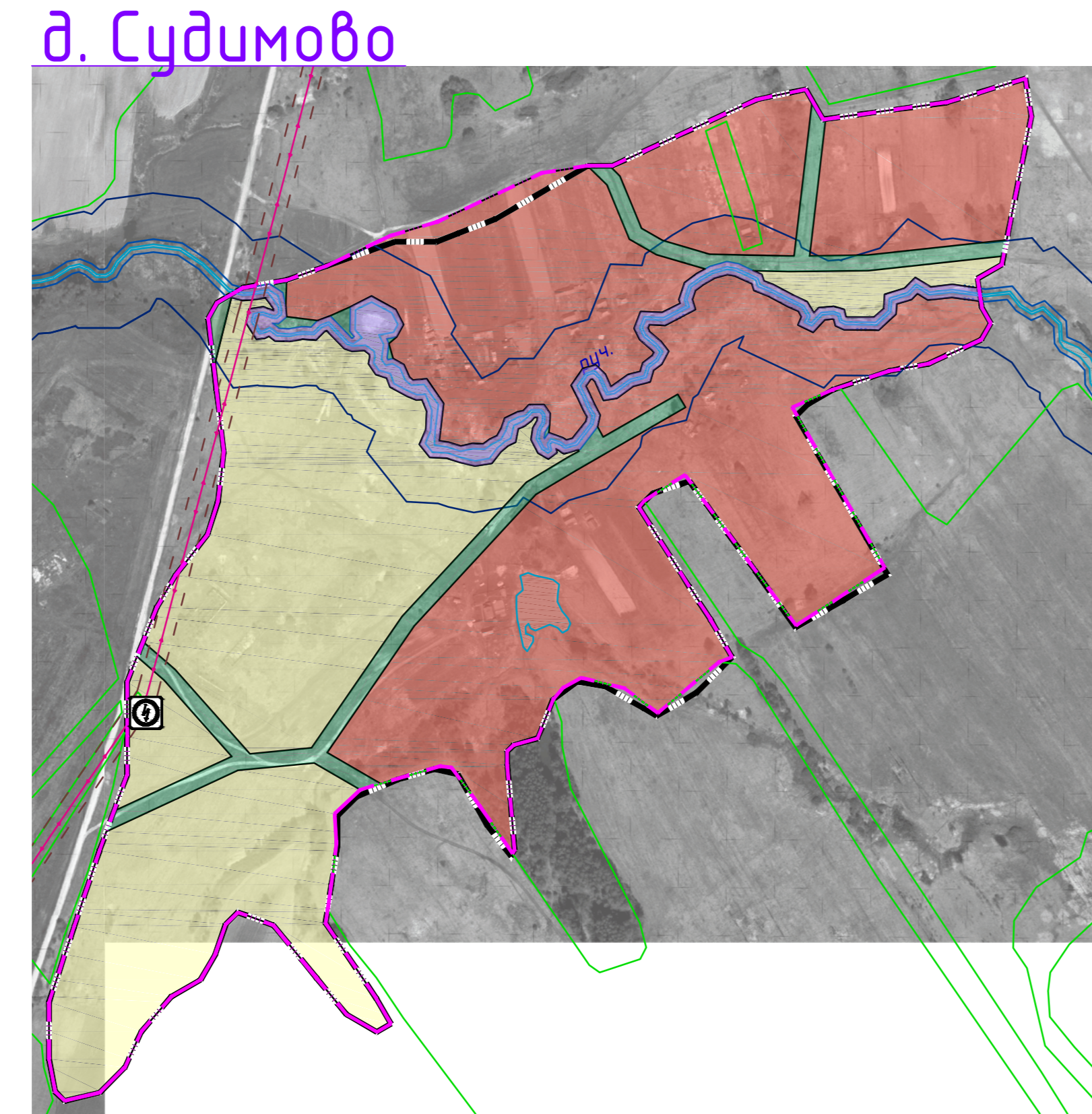


Схема расположения населенных пунктов на территории Павловского сельского поселения (ранее Аносовское) Темкинского района Смоленской области



### Условные обозначения

сущ.	проект.	Границы
		граница сельского поселения
		граница населенного пункта
<b>Границы функциональных зон</b>		
		жилые зоны
		общественно-деловые зоны
		зоны инженерной и транспортной инфраструктуры
		зоны сельскохозяйственного использования
		зоны рекреационного назначения
		зоны специального назначения
		зоны иного назначения, в соответствии с местными условиями (территория общего пользования)
		зоны иного назначения, в соответствии с местными условиями (территория общего пользования - береговые полосы водных объектов)
<b>Объекты образования и науки</b>		
		высшая образовательная организация
		общеобразовательная организация
<b>Объекты культуры и искусства</b>		
		объект культурно-просветительного назначения
		объект культурно-досугового (клубного) типа
<b>Объекты здравоохранения</b>		
		обособленное структурное подразделение медицинской организации, оказывающей первичную медико-санитарную помощь
<b>Объекты отдыха и туризма</b>		
		гостиницы и аналогичные коллективные средства размещения
<b>Прочие объекты обслуживания</b>		
		административное здание
		объект религиозной организации (объединения)
		объекты торговли, общественного питания
<b>Общественные пространства</b>		
		тематический парк
<b>Предприятия и объекты сельского и лесного хозяйства, рыболовства и рыбодобычи</b>		
		предприятие по разведению молочного крупного рогатого скота, производству сырого молока
		предприятие по рыболовству и рыбодобычи
<b>Прочие объекты, связанные с производственной деятельностью</b>		
		объект, связанный с производственной деятельностью
<b>Железнодорожные пути</b>		
		железнодорожный путь общего пользования
<b>Объекты железнодорожного транспорта</b>		
		остановочный пассажирский железнодорожный пункт
<b>Искусственные дорожные сооружения</b>		
		мостовое сооружение
<b>Электрические подстанции</b>		
		электрическая подстанция 35 кВ
		трансформаторная подстанция (ТП)
<b>Линии электропередачи (ЛЭП)</b>		
		линии электропередачи 110 кВ
		линии электропередачи 35 кВ
		линии электропередачи 10 кВ
<b>Объекты добычи и транспортировки газа</b>		
		пункт редуцирования газа (ПРГ)
<b>Распределительные трубопроводы для транспортировки газа</b>		
		газопровод распределительный высокого давления
		газопровод распределительный низкого давления
<b>Объекты водоснабжения</b>		
		водонапорная башня
		артезианская скважина
<b>Сети водоснабжения</b>		
		водопровод
<b>Объекты связи</b>		
		объекты почтовой связи
<b>Места погребения</b>		
		кладбище
<b>Иные объекты федерального значения, объекты регионального значения, объекты местного значения</b>		
		иные объекты регионального значения, объекты местного значения, установленные в соответствии с законодательством
<b>Объекты культурного наследия (ОКН)</b>		
		памятник
		ансамбль
		номер ОКН согласно Тон 3
<b>Границы территорий объектов культурного наследия</b>		
		территория объектов культурного наследия (территория памятника)
<b>Зоны охраны объектов культурного наследия (памятников истории и культуры) народов Российской Федерации</b>		
		защитная зона объекта культурного наследия
<b>Границы зон с особыми условиями использования территории</b>		
		санитарно-защитная зона предприятий, сооружений и иных объектов
		охранная зона инженерных коммуникаций
		охранная зона, рекомендуемая к вынесению в ЕГРН
		водоохранная зона

сущ.	проект.

береговая полоса  
первый пояс зоны санитарной охраны источника водоснабжения  
санитарно-защитная полоса водовода  
водоток (река, ручей, канал)  
водоем (озеро, пруд, обводненный карьер, водохранилище)  
границы земельных участков, сведения о которых содержатся в ЕГРН  
территория двойного учета

Примечание:  
1. Данная карта выполнена с точностью 1:2000.  
2. На карте отображены территории двойного учета в связи с несоответствием сведений из Единого государственного реестра недвижимости и государственного лесного реестра. До устранения двойного учета, в порядке, предусмотренном законодательством Российской Федерации, на указанных территориях разработанные регламенты не устанавливаются.  
3. Информация от Департамента Смоленской области по культуре и туризму нанесена в соответствии с запросом от 14.07.2018 от 25.09.2018 г.  
4. Согласно статье 341 Федерального закона от 25.06.2002 №73-ФЗ (вступила в силу 3 октября 2016 года): защитные зоны не устанавливаются для объектов археологического наследия, некрополей, захоронений, расположенных в границах населенных пунктов, производственных объектов, а также памятников и ансамблей, расположенных в границах охраняемого места, в которых совмещаются объекты охраны объектов культурного наследия, установленные статьей 56.4 указанного Федерального закона (проблемы и разногласия).  
5. Транспортировка инженерных сетей уточняется при разработке проектов планировки.  
6. Существующие сети напряжением 0,4 кВ отображаются (при необходимости) в составе ППТ и ПМ и должны приводить по территории общего пользования. Проектируемые сети напряжением 0,4 кВ разрабатываются в составе ППТ и ПМ и должны быть размещены в границах инженерно-дорожной сети населенного пункта.  
7. Определены границы зон барража и третьяго пояса ЗСО подземных источников водоснабжения для различных гидрогеологических условий, приводятся в соответствии с методикой гидрогеологических расчетов.  
8. Улично-дорожная сеть сельских населенных пунктов дана на картах градостроительного зонирования.  
9. Данный чертеж попадает под действие авторского права.

Муниципальный контракт №0133000033800014_01 от 10.09.2018 г. ГП-2			
Генеральный план и Правила землепользования и застройки Павловского сельского поселения Темкинского района Смоленской области			
Генеральный план			
Листы	Лист	Листов	
П	2/1	5	
Карта функциональных зон поселения. М 1:5000.			