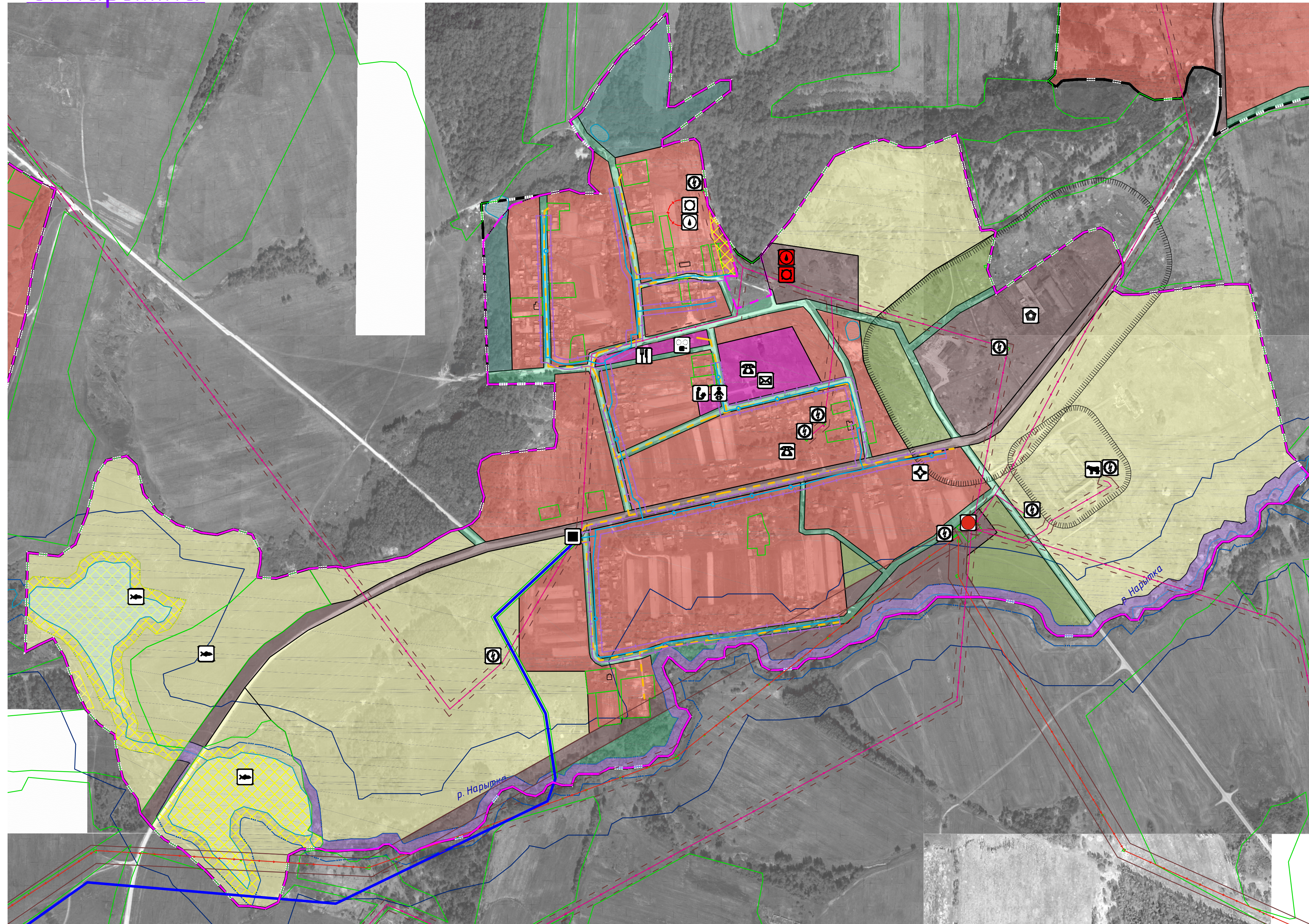


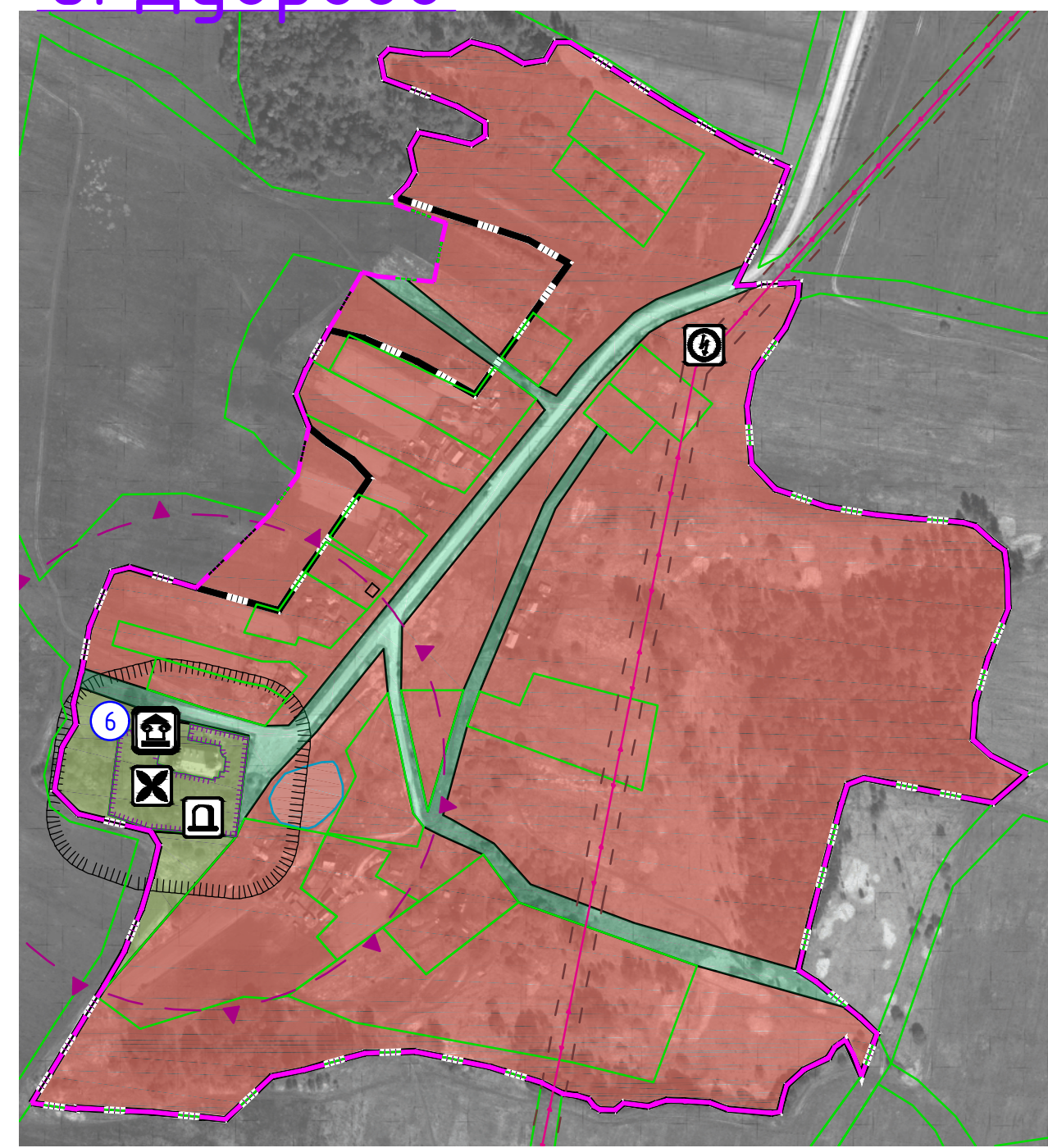
# ГЕНЕРАЛЬНЫЙ ПЛАН ПАВЛОВСКОГО СЕЛЬСКОГО ПОСЕЛЕНИЯ ТЕМКИНСКОГО РАЙОНА СМОЛЕНСКОЙ ОБЛАСТИ

Карта функциональных зон поселения. М 1:5000.

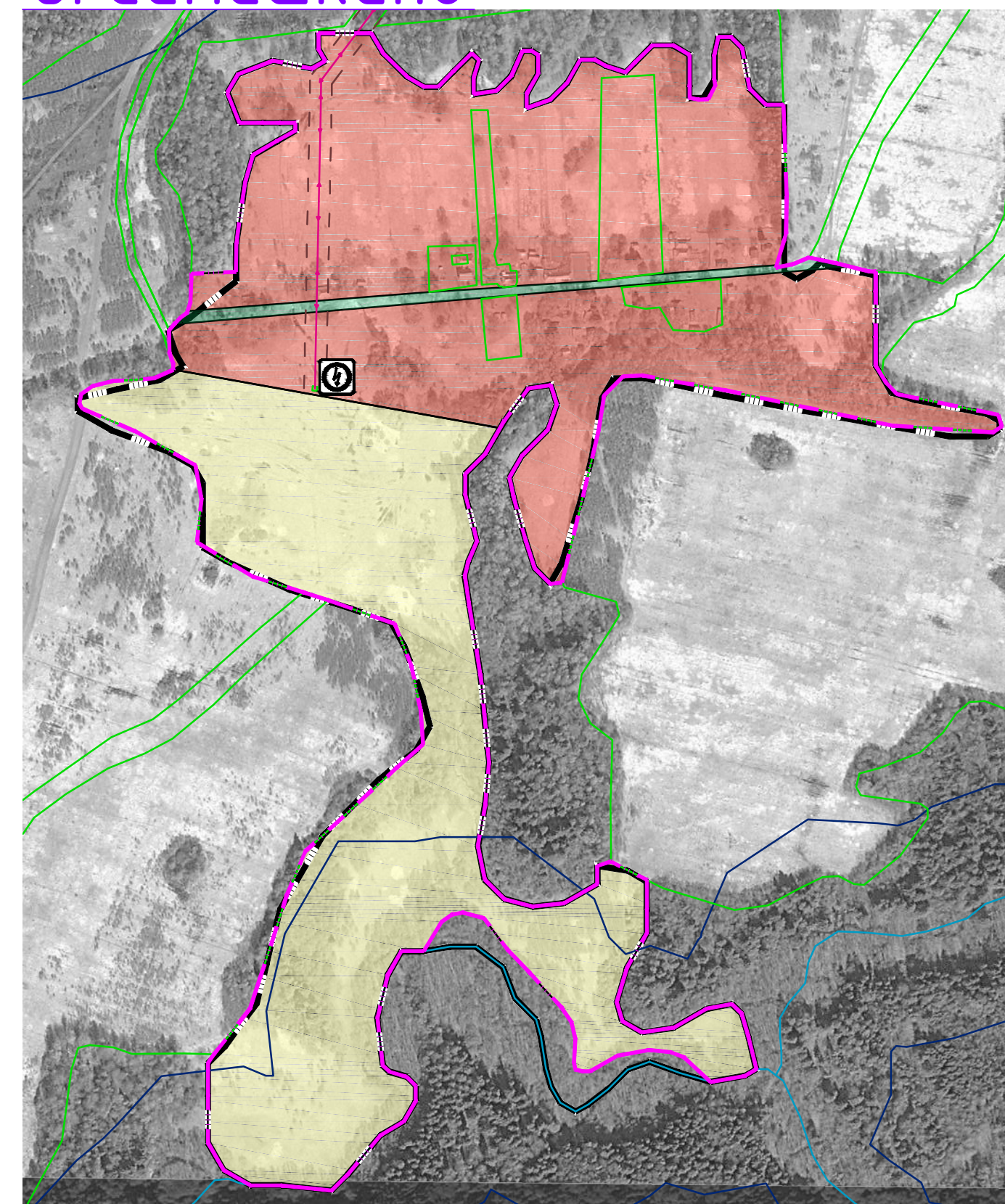
д. Нарытка



д. Дуброво



д. Семешкино

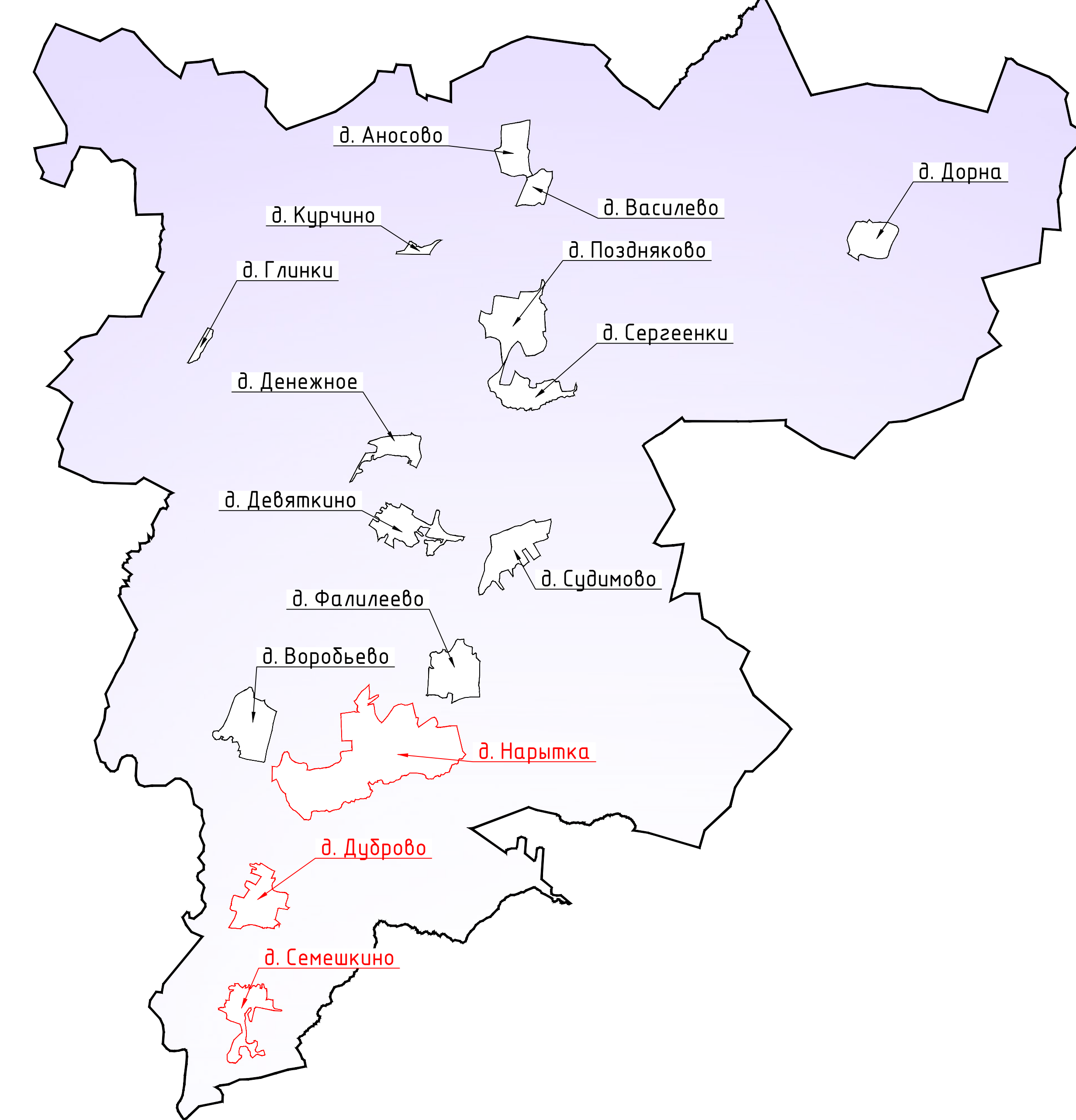


Примечание:  
 1. Данная карта выполнена с точностью 1:2000.  
 2. На карте изображены территории общего учета в связи с несоответствием сведений из Единого государственного реестра недвижимости и государственного лесного реестра. До устранения двойного учета, в порядке, предусмотренном законодательством Российской Федерации, на указанных территориях градостроительные регламенты не устанавливаются.  
 3. Информация от Департамента Смоленской области по культуре и туризму нанесена в соответствии с запросом исл. №727/18 от 25.09.2018 г.  
 4. Согласно статье 241 Федерального закона от 25.06.2002 №73-ФЗ (в редакции от 30.06.2018 года) защитные зоны не устанавливаются для объектов археологического наследия, микротом, захоронений, расположенных в границах микротом, произведений монументального искусства, а также памятников и ансамблей, расположенных в границах достопримечательного места, в которых соответствующие органы охраны объектов культурного наследия установили предельные границы 56.4 указанного Федерального закона требования и ограничения.  
 5. Пространство инженерных сетей уточняется при разработке проектной документации. Существующие сети напряжением 0,4 кВ отображаются (при необходимости) в составе ППТ и ПМ и должны проходить по территории общего пользования. Проектируемые сети напряжением 0,4 кВ разрабатываются в составе ППТ и ПМ и должны быть размещены в границах улично-дорожной сети населенного пункта.  
 6. Определены границы зон второго и третьего поясов ЗСО подземных источников водоснабжения для различных гидрогеологических условий водозабора в соответствии с методикой гидрогеологических расчетов.  
 7. Улично-дорожная сеть сельских населенных пунктов дана на картах градостроительного зонирования.  
 8. Данный чертеж полагается под действие авторского права.

## Условные обозначения

сущ.	проект.	Границы
		граница сельского поселения
		граница населенного пункта
<b>Границы функциональных зон</b>		
		жилая зона
		общественно-деловые зоны
		зоны инженерной и транспортной инфраструктуры
		зоны сельскохозяйственного использования
		зоны рекреационного назначения
		зоны специального назначения
		зоны иного назначения, в соответствии с местными условиями (территория общего пользования)
		зоны иного назначения, в соответствии с местными условиями (территория общего пользования - береговая полоса водных объектов)
<b>Объекты образования и науки</b>		
		дошкольная образовательная организация
		общеобразовательная организация
<b>Объекты культуры и искусства</b>		
		объект культурно-просветительного назначения
		объект культурно-досугового (клубного) типа
<b>Объекты здравоохранения</b>		
		обособленное структурное подразделение медицинской организации, оказывающей первичную медико-санитарную помощь
<b>Объекты отдыха и туризма</b>		
		гостиницы и аналогичные коллективные средства размещения
<b>Прочие объекты обслуживания</b>		
		административное здание
		объект религиозной организации (объединения)
		объекты торговли, общественного питания
<b>Общественные пространства</b>		
		ландшафтный парк
<b>Предприятия и объекты сельского и лесного хозяйства, рыболовства и рыбодоводства</b>		
		предприятие по разведению молочного крупного рогатого скота, производство сырого молока
		предприятие по рыболовству и рыбодоводству
<b>Прочие объекты, связанные с производственной деятельностью</b>		
		объект, связанный с производственной деятельностью
<b>Железнодорожные пути</b>		
		железнодорожный путь общего пользования
<b>Объекты железнодорожного транспорта</b>		
		основной пассажирский железнодорожный пункт
<b>Искусственные дорожные сооружения</b>		
		мостовое сооружение
<b>Электрические подстанции</b>		
		электрическая подстанция 35 кВ
		трансформаторная подстанция (ТП)
<b>Линии электропередачи (ЛЭП)</b>		
		линии электропередачи 110 кВ
		линии электропередачи 35 кВ
		линии электропередачи 10 кВ
<b>Объекты добычи и транспортировки газа</b>		
		пункт редуцирования газа (ПРГ)
<b>Распределительные трубопроводы для транспортировки газа</b>		
		газопровод распределительный высокого давления
		газопровод распределительный низкого давления

Схема расположения населенных пунктов на территории Павловского сельского поселения (ранее Аносовское) Темкинского района Смоленской области



сущ.	проект.	Объекты водоснабжения
		водонапорная башня
		артезианская скважина
<b>Сети водоснабжения</b>		
		водопровод
<b>Объекты связи</b>		
		объекты почтовой связи
<b>Места погребения</b>		
		кладбище
<b>Иные объекты федерального значения, объекты регионального значения, объекты местного значения, установленные в соответствии с законодательством</b>		
		памятник
		ансамбль
		номер ОКН согласно Том 3
<b>Границы территорий объектов культурного наследия</b>		
		территории объектов культурного наследия (территория памятника)
<b>Зоны охраны объектов культурного наследия (памятников истории и культуры) народов Российской Федерации</b>		
		защитная зона объекта культурного наследия

сущ.	проект.	Границы зон с особыми условиями использования территорий
		санитарно-защитная зона предприятий, сооружений и иных объектов
		охранная зона инженерных коммуникаций
		охранная зона, рекомендованная к внесению в ЕГРН
		защитная зона
		береговая полоса
		Первый пояс зоны санитарной охраны источника водоснабжения
		санитарно-защитная полоса водоводов
<b>Поверхностные водные объекты</b>		
		водоток (река, ручей, канал)
		водоем (озеро, пруд, обводненный карьер, водохранилище)
		границы земельных участков, сведения о которых содержится в ЕГРН
		территория двойного учета

Муниципальный контракт №03330000338000014_01 от 10.09.2018 г. ГП-2			
Генеральный план и Правила землепользования и застройки Павловского сельского поселения Темкинского района Смоленской области			
Генеральный план			
Листы	Лист	Листов	
П	2/2	5	
Разработчик	Исполнитель	Дата утверждения	Одобрено
И. контр.	Шалова	2018	