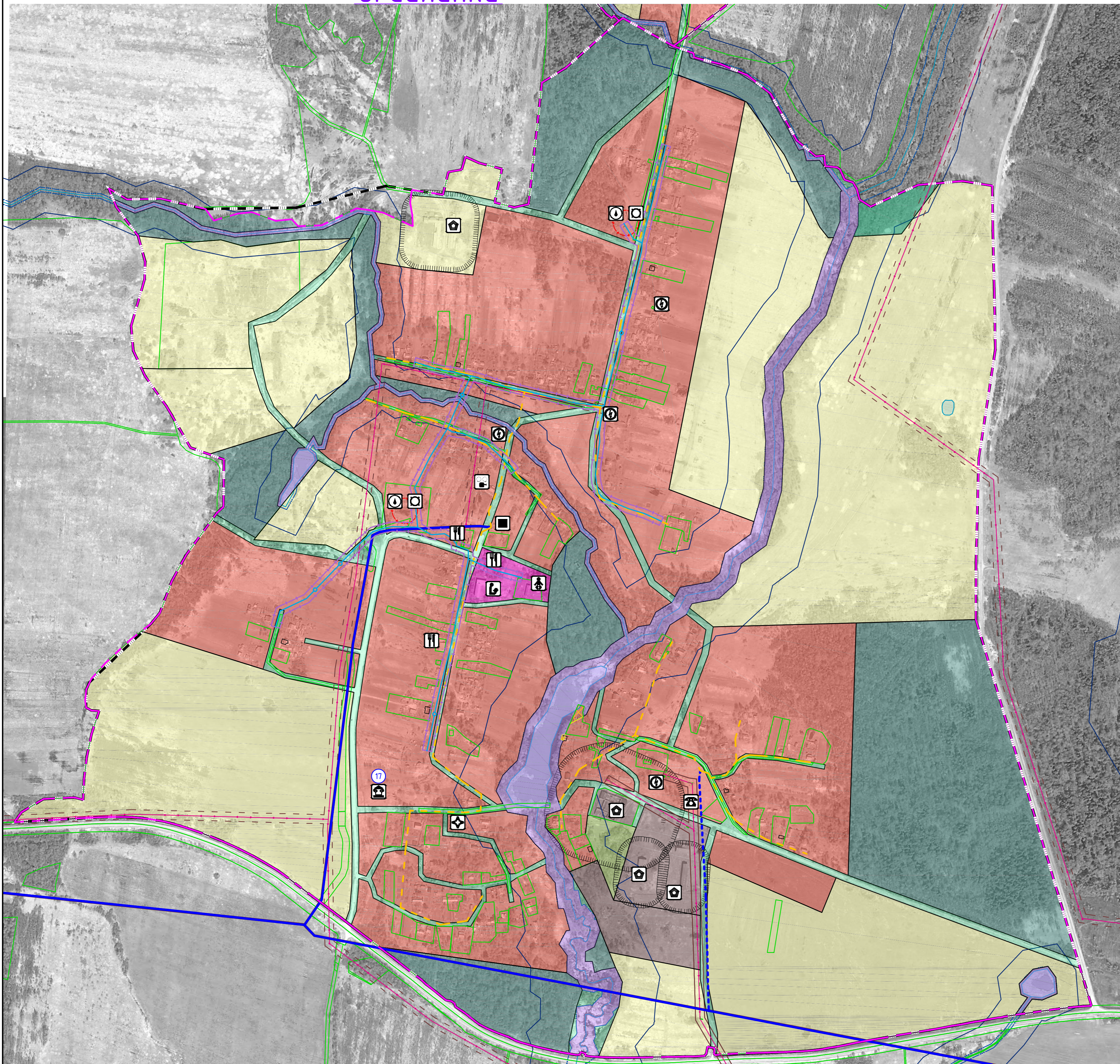


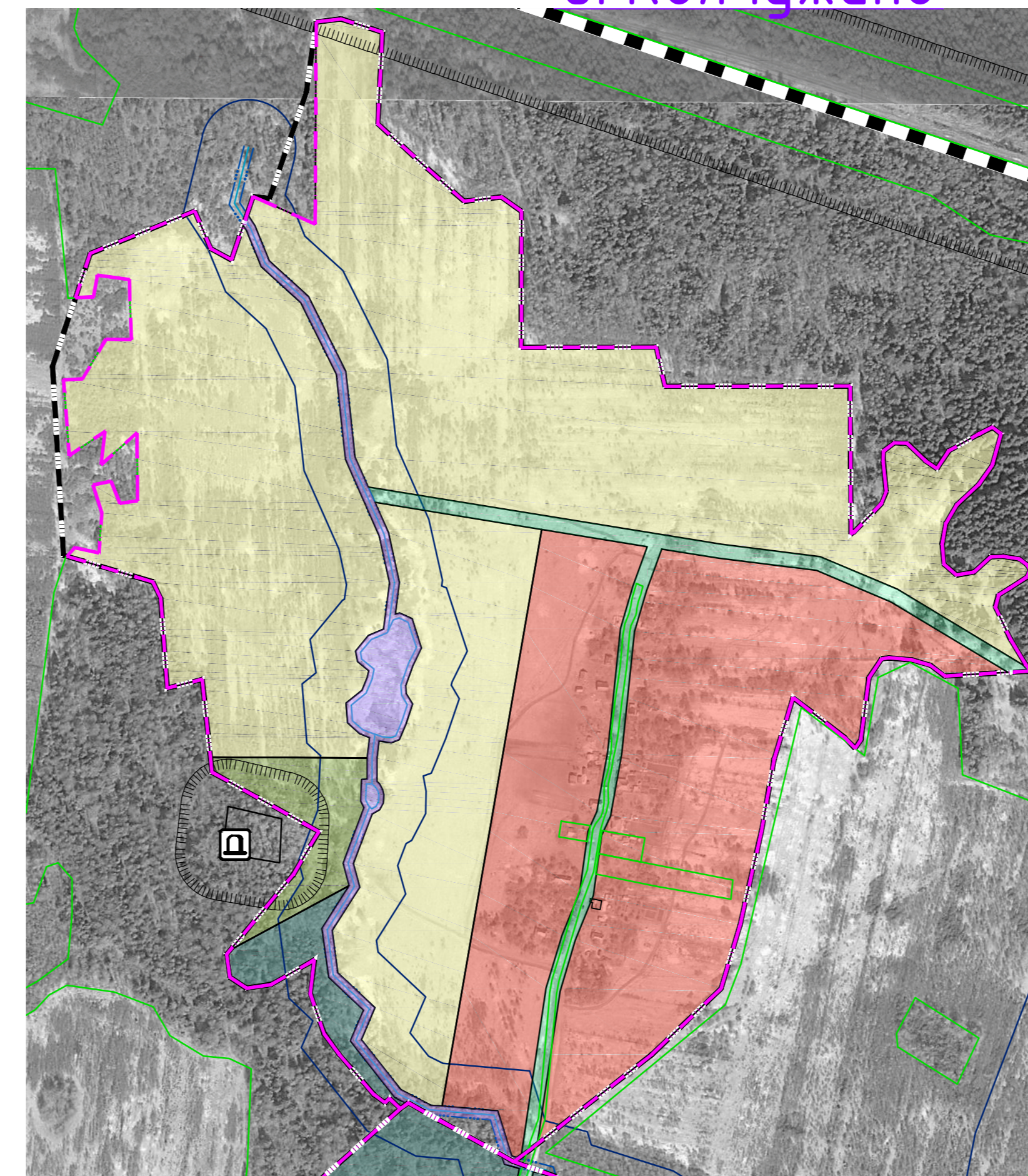
ГЕНЕРАЛЬНЫЙ ПЛАН ПАВЛОВСКОГО СЕЛЬСКОГО ПОСЕЛЕНИЯ ТЕМКИНСКОГО РАЙОНА СМОЛЕНСКОЙ ОБЛАСТИ

Карта функциональных зон поселения. М 1:5000.

д. Селенки



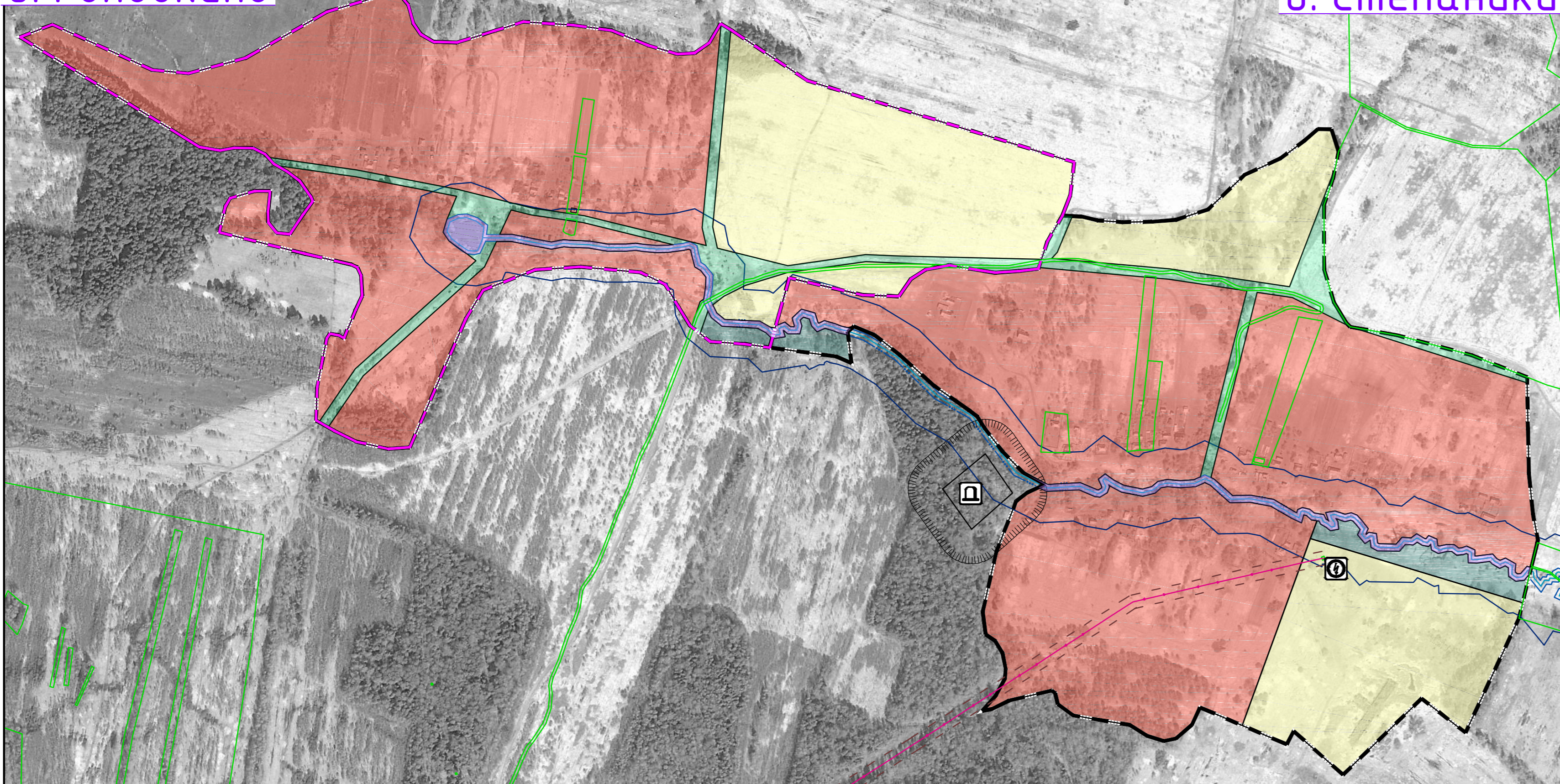
д. Колчужино



Условные обозначения

сущ.	проект.	Границы
		граница сельского поселения
		граница населенного пункта
Границы функциональных зон		
		жилые зоны
		общественно-деловые зоны
		зоны инженерной и транспортной инфраструктуры
		зоны сельскохозяйственного использования
		зоны рекреационного назначения
		зоны специального назначения
Объекты образования и науки		
		дошкольная образовательная организация
		общеобразовательная организация
Объекты культуры и искусства		
		объект культурно-просветительного назначения
		объект культурно-досугового (клубного) типа
Объекты здравоохранения		
		обособленное структурное подразделение медицинской организации, оказывающей первичную медико-санитарную помощь
Объекты отдыха и туризма		
		гостиницы и аналогичные коллективные средства размещения
Прочие объекты обслуживания		
		административное здание
		объект религиозной организации (объединения)
		объекты торговли, общественного питания
Общественные пространства		
		тематический парк
Предприятия и объекты сельского и лесного хозяйства, рыболовства и рыбодобывающего		
		предприятие по разведению молочного крупного рогатого скота, производству сырого молока
		предприятие по разведению и выращиванию
		предприятие по разведению и выращиванию
Прочие объекты, связанные с производственной деятельностью		
		объект, связанный с производственной деятельностью

д. Головкино



д. Степанки

Схема расположения населенных пунктов на территории Павловского сельского поселения (ранее Селенское) Темкинского района Смоленской области



сущ.	проект.	Железнодорожные пути
		железнодорожный путь общего пользования
Объекты железнодорожного транспорта		
		остановочный пассажирский железнодорожный пункт
Искусственные дорожные сооружения		
		настопное сооружение
Электрические подстанции		
		электрическая подстанция 35 кВ
		трансформаторная подстанция (ТП)
Линии электропередачи (ЛЭП)		
		линии электропередачи 110 кВ
		линии электропередачи 35 кВ
		линии электропередачи 10 кВ
Объекты добычи и транспортировки газа		
		пункт регулирования газа (ПРГ)
Распределительные трубопроводы для транспортировки газа		
		газопровод распределительный высокого давления
		газопровод распределительный низкого давления
Объекты водоснабжения		
		водонапорная башня
		артезианская скважина
Сети водоснабжения		
		водопровод
Объекты связи		
		объекты почтовой связи
Места погребения		
		кладбище
Иные объекты федерального значения, объекты регионального значения, объекты местного значения		
		иные объекты регионального значения, объекты местного значения, установленные в соответствии с законодательством
Объекты культурного наследия (ОКН)		
		памятник
		ансамбль
		номер ОКН согласно Том 3

сущ.	проект.	Границы территорий объектов культурного наследия
		территория объектов культурного наследия (территория памятника)
Зоны охраны объектов культурного наследия (памятников истории и культуры) народов Российской Федерации		
		защитная зона объекта культурного наследия
Границы зон с особыми условиями использования территорий		
		санитарно-защитная зона предприятий, сооружений и иных объектов
		охранная зона инженерных коммуникаций
		охранная зона, рекомендуемая к внесению в ЕГРН
		водоохранная зона
		береговая полоса
		Первый пояс зоны санитарной охраны источника водоснабжения
		санитарно-защитная полоса водоемов
Поверхностные водные объекты		
		водоток (река, ручей, канал)
		водоем (озеро, пруд), обводненный карьер, водохранилище
		границы земельных участков, сведения о которых содержится в ЕГРН
		территория двойного учета
		зоны иного назначения, в соответствии с местными условиями (территория общего пользования)
		зоны иного назначения, в соответствии с местными условиями (территория общего пользования - береговые полосы водных объектов)

Примечание:
 1. Данная карта выполнена с точностью 1:2000.
 2. На карте отображены территории двойного учета в связи с несоответствием сведений Единого государственного реестра недвижимости и государственного лесного реестра. До устранения двойного учета, в порядке, предусмотренном законодательством Российской Федерации, на указанных территориях градостроительные регламенты не устанавливаются.
 3. Информационно-данные Смоленской области по культуре и туризму нанесены в соответствии с распоряжением № 177/Р от 25.09.2018 г.
 4. Согласно статье 34.1 Федерального закона от 25.06.2002 № 73-ФЗ (вступила в силу 3 октября 2016 года) защитные зоны не устанавливаются для объектов археологического наследия, микротоннелей, захоронений, расположенных в границах микротоннелей, производственных неинтенсивного использования, а также памятников и ансамблей, расположенных в границах историко-культурного наследия, в которых соответствующим образом охраняются объекты культурного наследия.
 5. Проектируемые инженерные сети (линии электропередачи и линии водоснабжения) в составе ППТ и ПМ и должны проходить по территории общего пользования. Проектируемые сети напряжением 0,4 кВ разрабатываются в составе ППТ и ПМ и должны быть размещены в границах участково-дворовой сети населенного пункта.
 6. Определены границы зон санитарной охраны и первого пояса ЗСО подземных источников водоснабжения для различных гидрогеологических условий в соответствии с методикой гидрогеологических расчетов.
 7. Участково-дворовая сеть сельских населенных пунктов дана на картах градостроительного зонирования.
 8. Данные чертежи подготовлены по действующим нормам.

Муниципальный контракт № 03/330000338000014_01 от 10.09.2018 г. ПП-3	
Генеральный план и Правила землепользования и застройки Павловского сельского поселения Темкинского района Смоленской области	
Генеральный план	
Слово	Лист
П	3/2
Лист	5
Карта функциональных зон поселения. М 1:5000.	