

ГЕНЕРАЛЬНЫЙ ПЛАН ПАВЛОВСКОГО СЕЛЬСКОГО ПОСЕЛЕНИЯ ТЕМКИНСКОГО РАЙОНА СМОЛЕНСКОЙ ОБЛАСТИ

Карта функциональных зон поселения. М 1:5000.

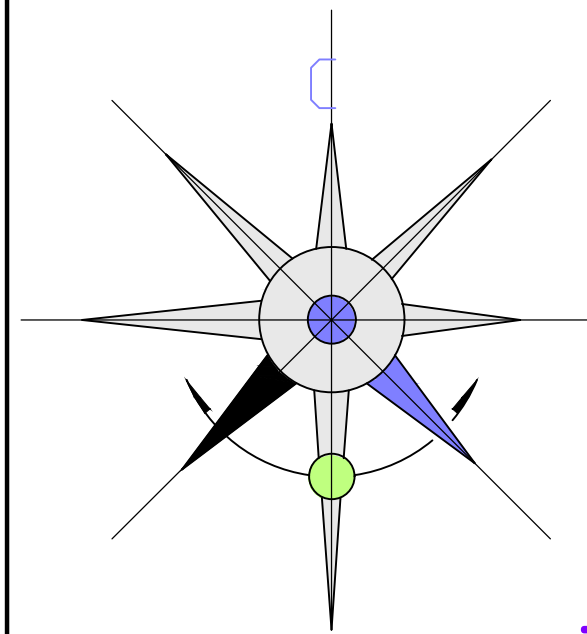
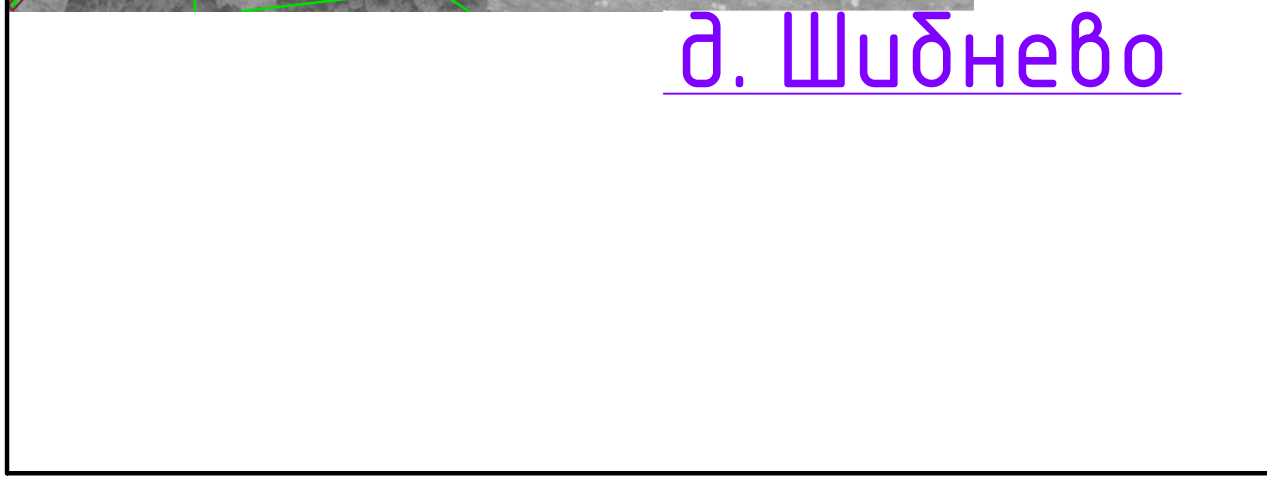
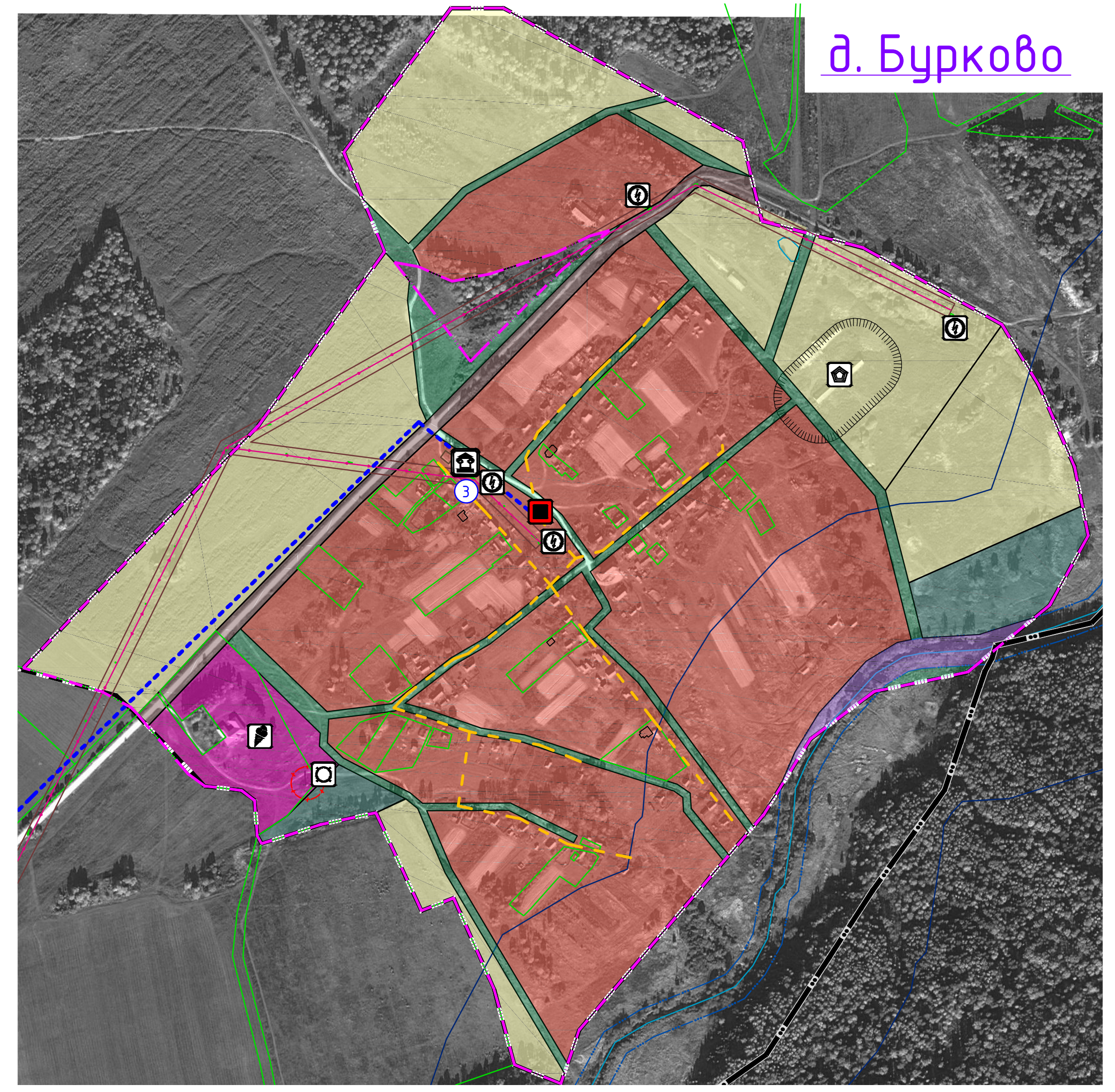
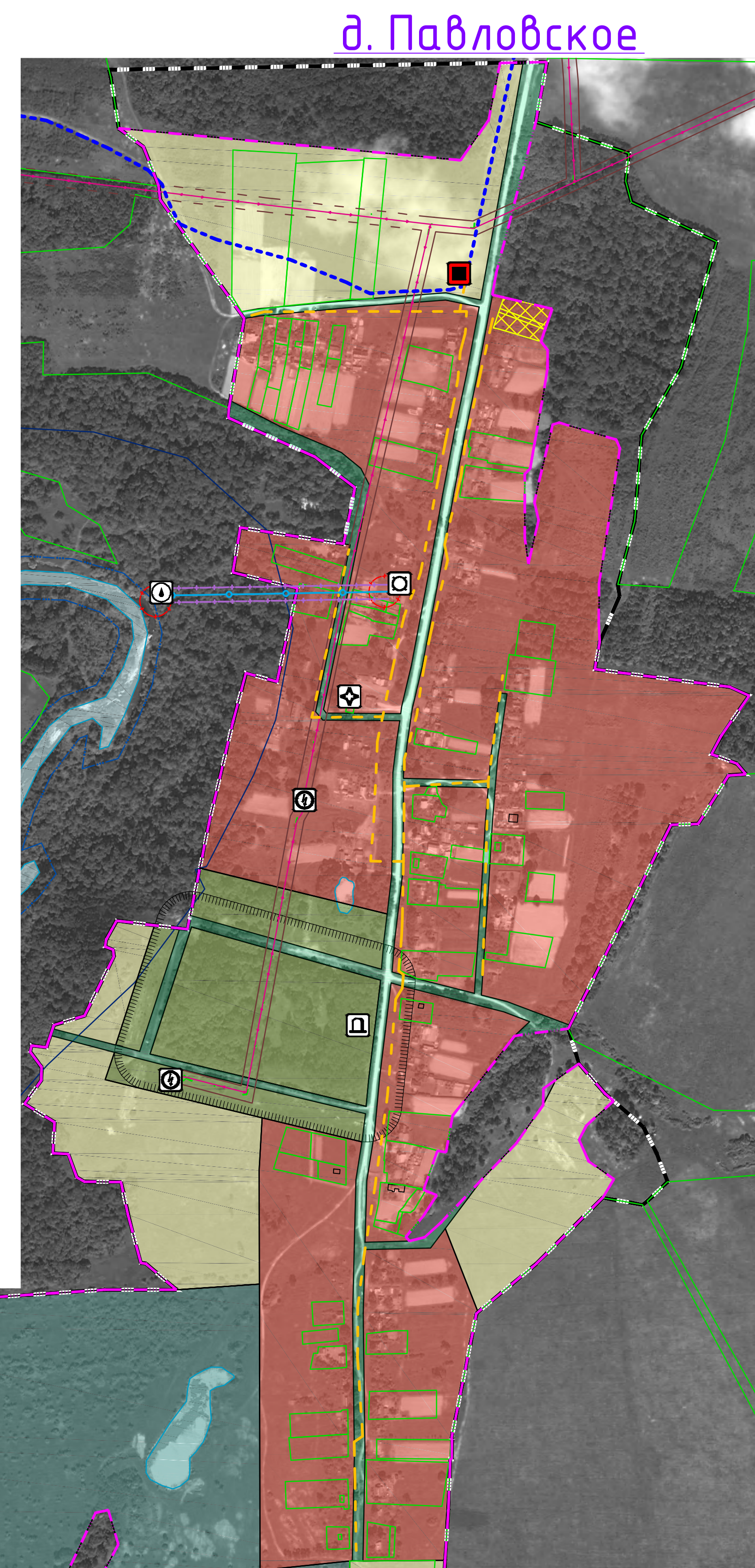
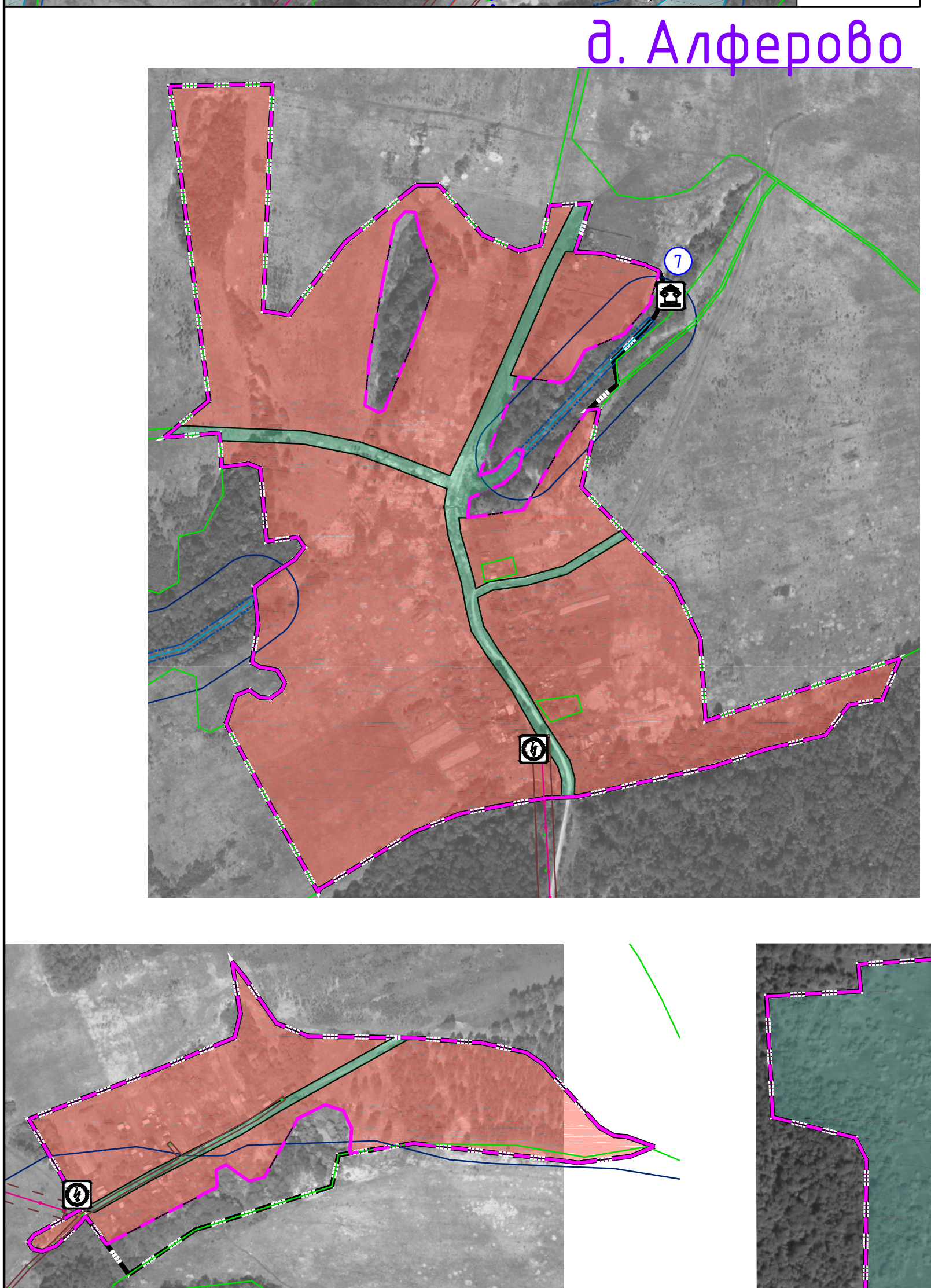
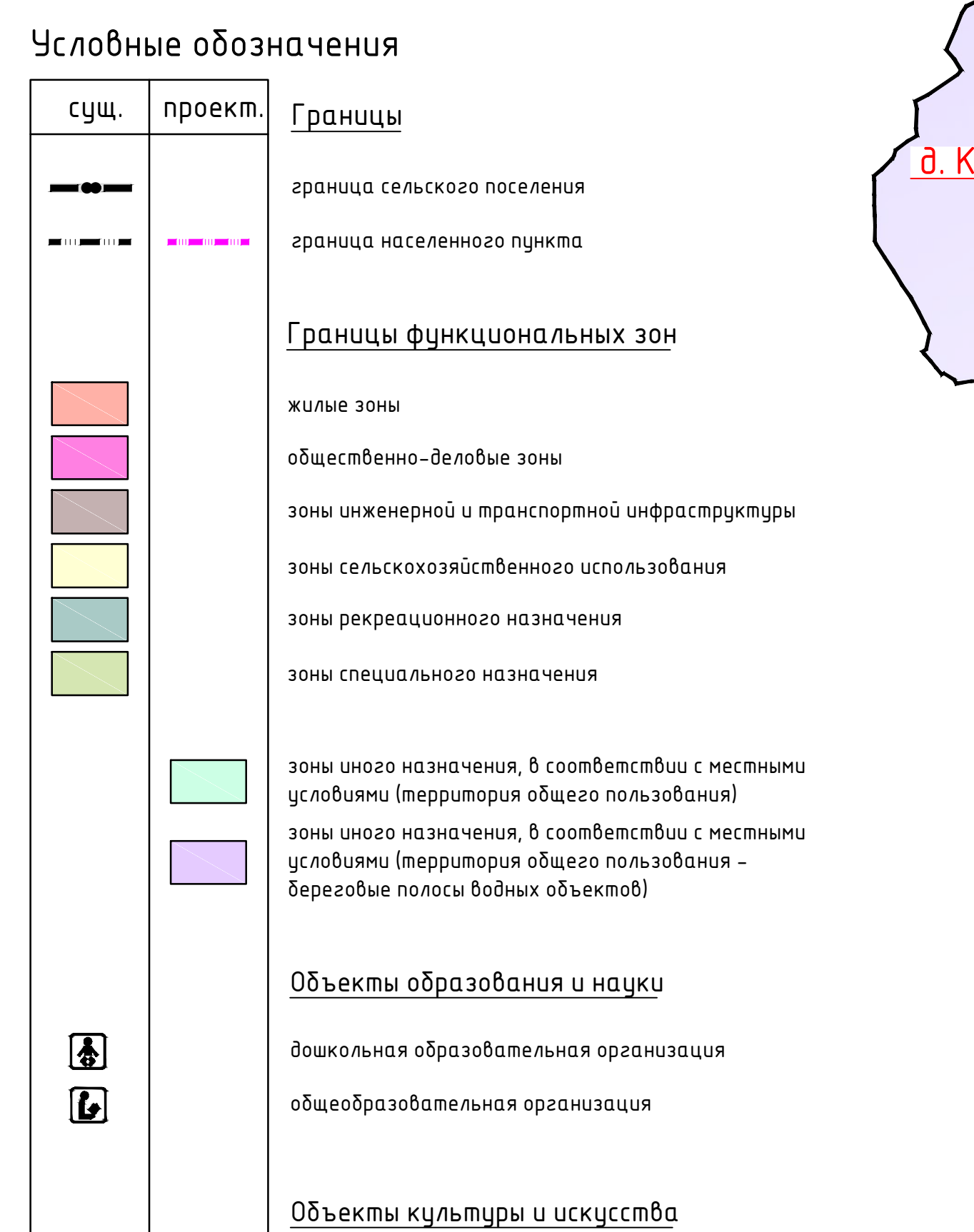
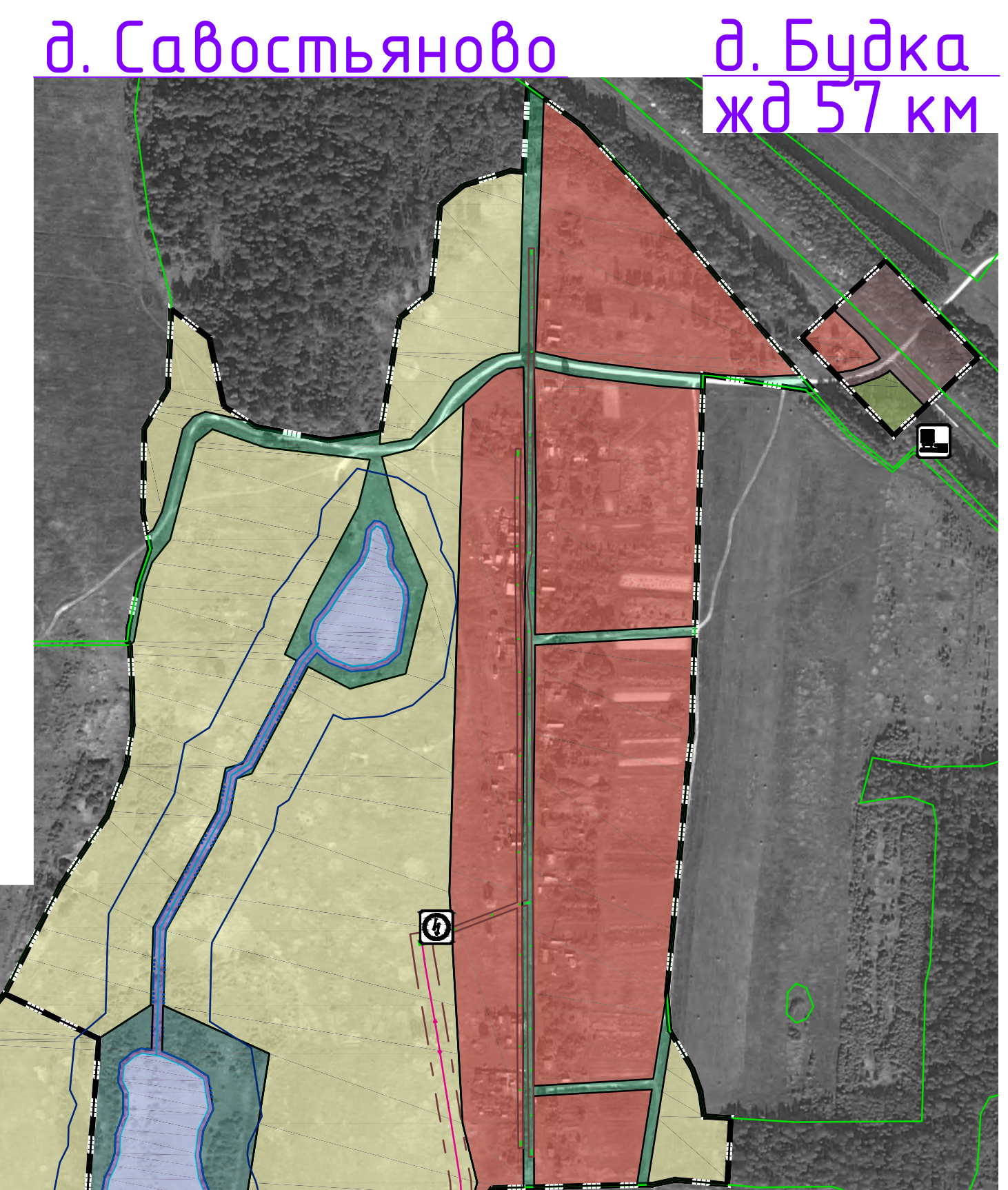
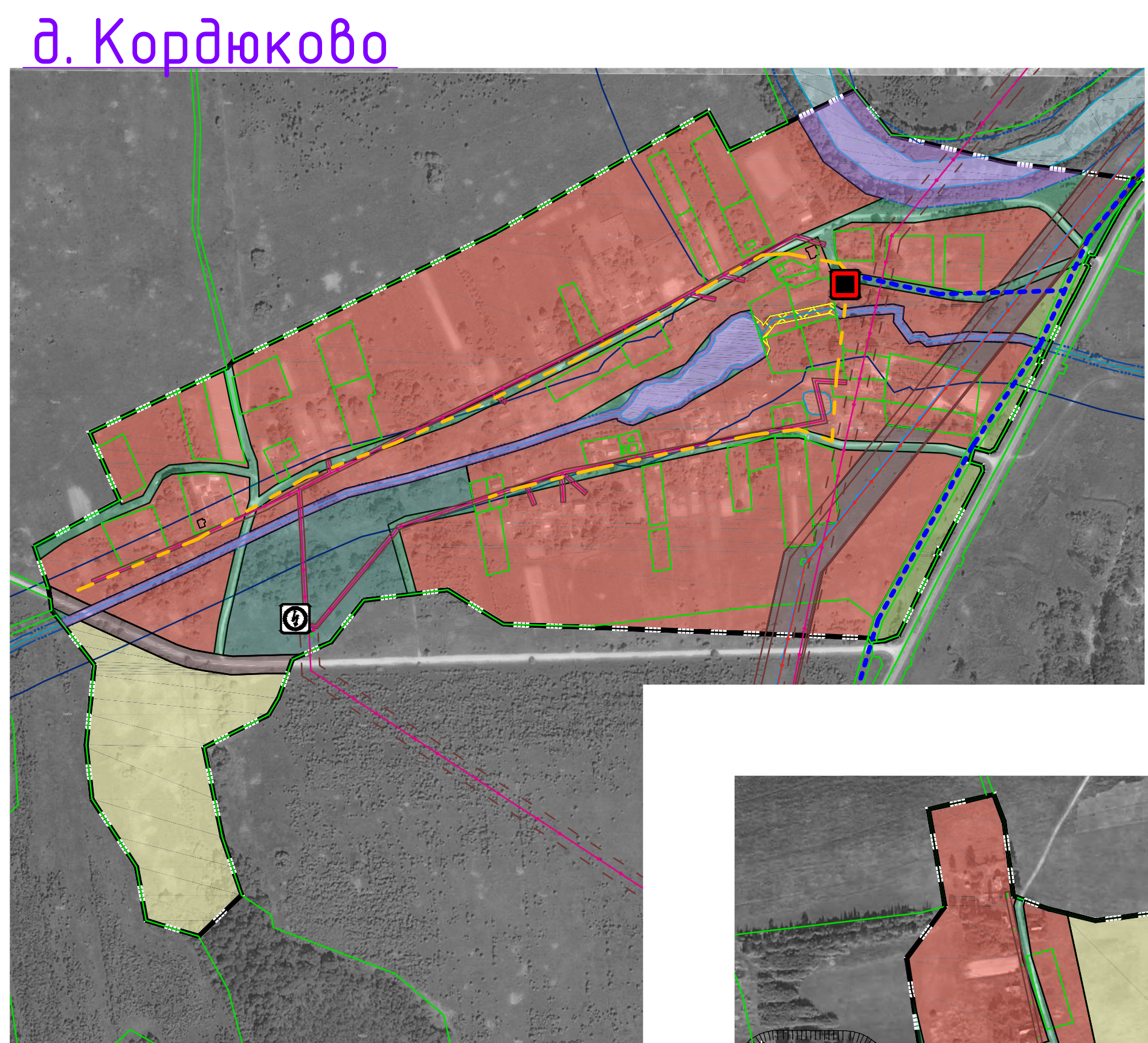
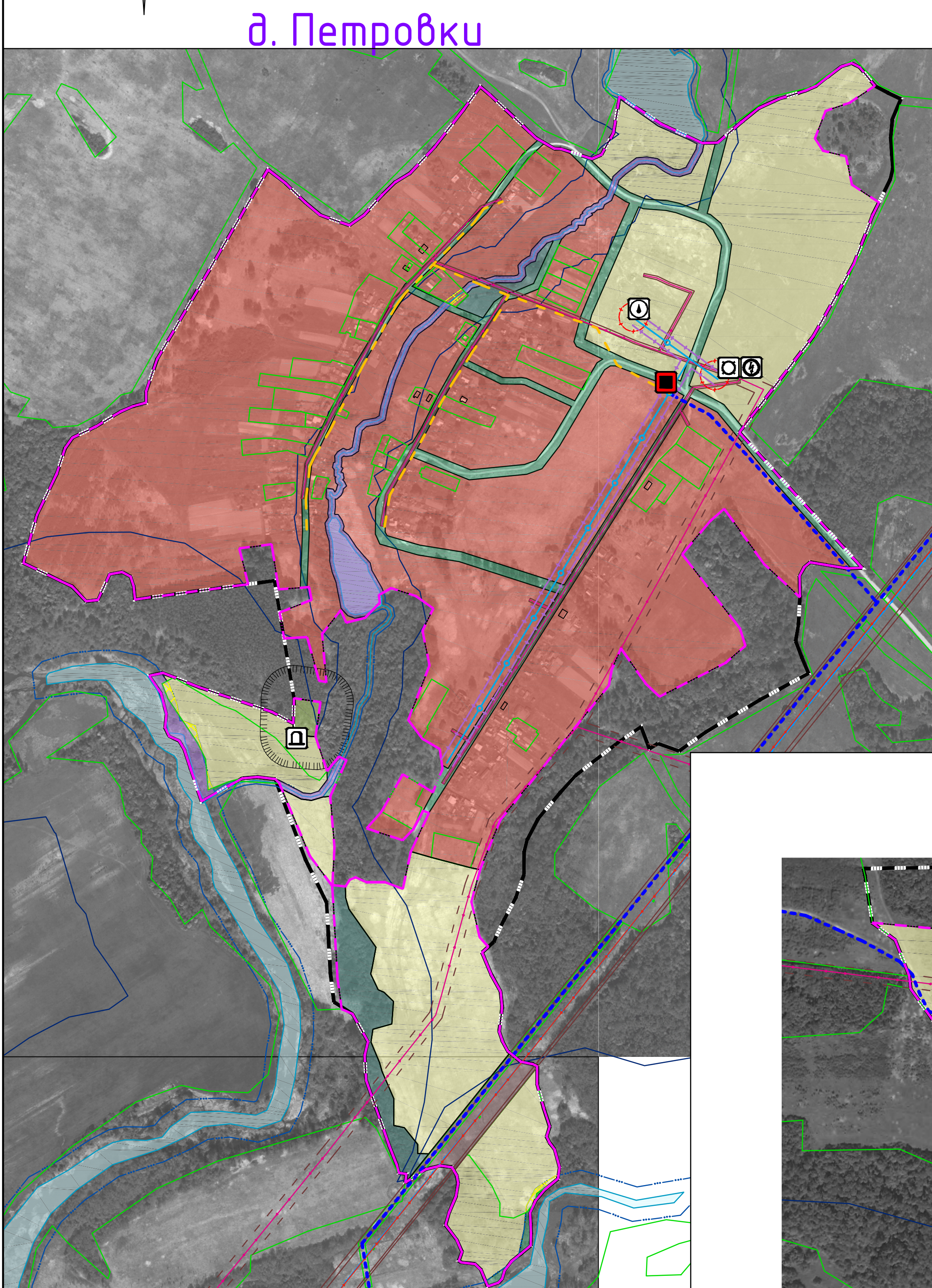
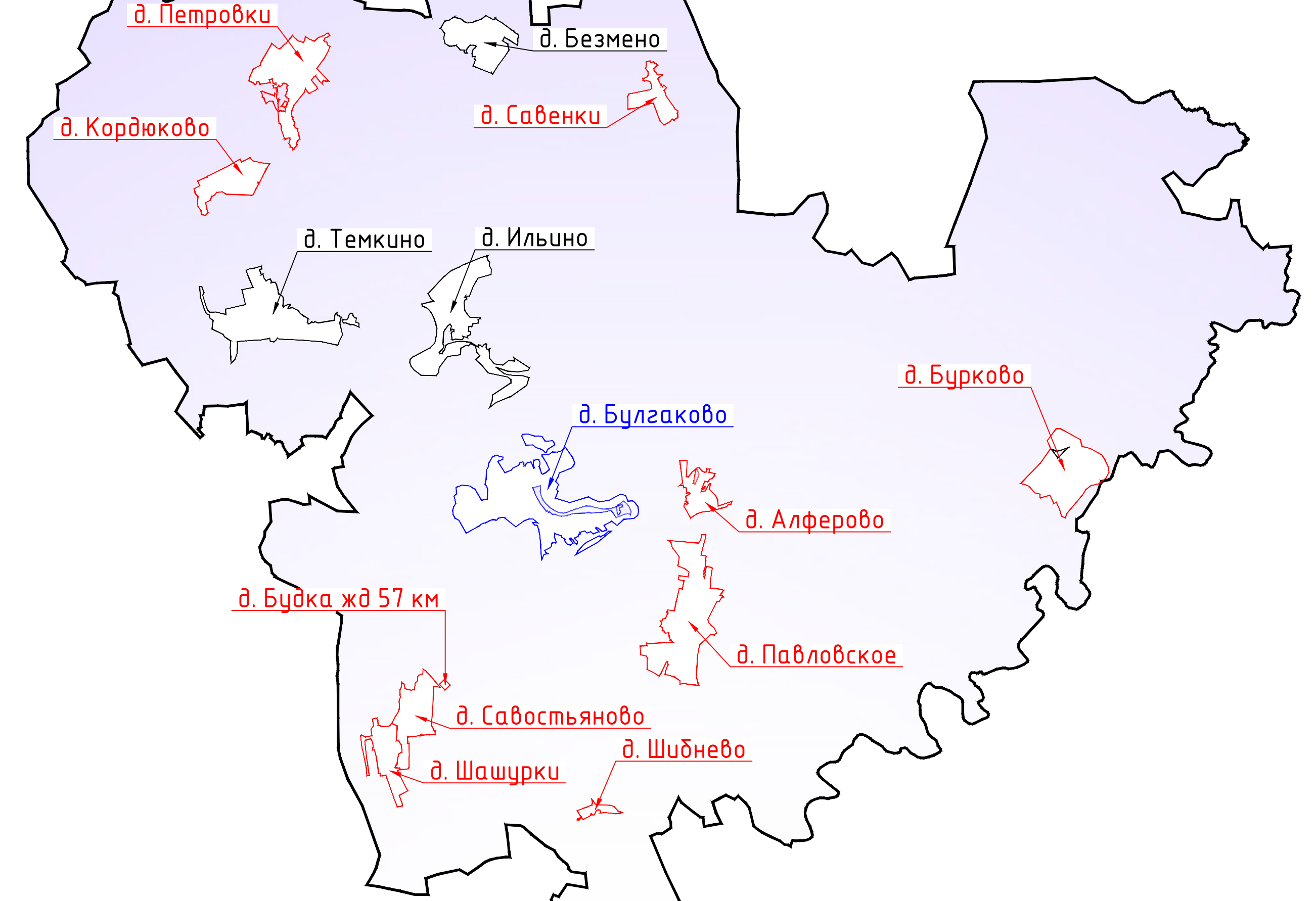


Схема расположения населенных пунктов на территории Павловского сельского поселения (ранее Павловское) Темкинского района Смоленской области



Условные обозначения

сущ.	проект.	Границы
—	—	граница сельского поселения
—	—	граница населенного пункта
Границы функциональных зон		
[Red]	[Red]	жилые зоны
[Pink]	[Pink]	общественно-деловые зоны
[Grey]	[Grey]	зоны инженерной и транспортной инфраструктуры
[Yellow]	[Yellow]	зоны сельскохозяйственного использования
[Green]	[Green]	зоны рекреационного назначения
[Light Green]	[Light Green]	зоны специального назначения
[Light Blue]	[Light Blue]	зоны иного назначения, в соответствии с местными условиями (территория общего пользования)
[Purple]	[Purple]	зоны иного назначения, в соответствии с местными условиями (территория общего пользования - береговые полосы водных объектов)
Объекты образования и науки		
[Icon]	[Icon]	дошкольная образовательная организация
[Icon]	[Icon]	общеобразовательная организация
Объекты культуры и искусства		
[Icon]	[Icon]	объект культурно-просветительного назначения
[Icon]	[Icon]	объект культурно-досугового (клубного) типа

сущ.	проект.	Объекты здравоохранения	сущ.	проект.	Границы территорий объектов культурного наследия
[Icon]	[Icon]	обособленное структурное подразделение медицинской организации, оказывающей первичную медико-санитарную помощь	[Icon]	[Icon]	территория объектов культурного наследия (территория памятника)
Объекты отдыха и туризма		гостиницы и аналогичные коллективные средства размещения	[Icon]	[Icon]	Зоны охраны объектов культурного наследия (памятников истории и культуры) народов Российской Федерации
Прочие объекты обслуживания		административное здание объект религиозной организации (объекция) объекты торговли, общественного питания	[Icon]	[Icon]	защитная зона объекта культурного наследия
Общественные пространства		тематический парк	[Icon]	[Icon]	Границы зон с особыми условиями использования территорий
Предприятия и объекты сельского и лесного хозяйства, рыболовства и рыбоводства		предприятие по разведению молочного крупного рогатого скота, производство сырого молока предприятие по рыболовству и рыбоводству	[Icon]	[Icon]	санитарно-защитная зона предприятий, сооружений и иных объектов
Прочие объекты, связанные с производственной деятельностью		объект, связанный с производственной деятельностью	[Icon]	[Icon]	охранная зона инженерных коммуникаций
Железнодорожные пути		железнодорожный путь общего пользования	[Icon]	[Icon]	охранная зона, рекомендуемая к внесению в ЕГРН
Объекты железнодорожного транспорта		остановочный пассажирский железнодорожный пункт	[Icon]	[Icon]	защитная зона
Искусственные дорожные сооружения		настоевое сооружение	[Icon]	[Icon]	береговая полоса
Электрические подстанции		электрическая подстанция 25 кВ трансформаторная подстанция (ТП)	[Icon]	[Icon]	Первый пояс зоны санитарной охраны источника водоснабжения
Линии электропередачи (ЛЭП)		линии электропередачи 110 кВ линии электропередачи 35 кВ линии электропередачи 10 кВ	[Icon]	[Icon]	санитарно-защитная полоса водовода
Объекты добычи и транспортировки газа		пункт редуцирования газа (ПРГ)	[Icon]	[Icon]	Поверхностные водные объекты
Распределительные трубопроводы для транспортировки газа		газопровод распределительный высокого давления газопровод распределительный низкого давления	[Icon]	[Icon]	водоток (река, ручей, канал) водоем (озеро, пруд, водонапорный карьер, водохранилище)
Объекты водоснабжения		водонапорная башня артезианская скважина	[Icon]	[Icon]	артезианские участки, сведения о которых содержится в ЕГРН
[Icon]	[Icon]	территория двойного учета	[Icon]	[Icon]	

Сети водоснабжения

сущ.	проект.	Сети водоснабжения
[Icon]	[Icon]	водопровод
Объекты связи		объекты почтовой связи
Места похоронения		кладбище
Иные объекты федерального значения, объекты регионального значения, объекты местного значения		иные объекты регионального значения, объекты местного значения, установленные в соответствии с законодательством
Объекты культурного наследия (ОКН)		памятник ансамбль ансамбль ОКН согласно Том 3

Примечание:
 1. Данная карта выполнена в масштабе 1:2000.
 2. На карте отображены территории двойного учета в связи с несоответствием сведений на Едином государственном реестре недвижимости и государственного земельного кадастра. Для сохранения двойного учета, в порядке предоставления законодательства Российской Федерации, на указанных территориях разработаны специальные регламенты не устанавливаются.
 3. Информация об объектах культурного наследия по культуре и туризму занесена в соответствии с запросом из №127/18 от 25.09.2018 г.
 4. Согласно статье 241 Федерального закона от 25.06.2002 №73-ФЗ (вступила в силу 3 октября 2016 года) защитные зоны не устанавливаются для объектов археологического наследия, некрополей, захоронений, расположенных в границах некрополей, производной нематериальной культуры, а также памятников и ансамблей, расположенных в границах исторического поселения.
 5. Трансформация инженерных сетей уточняется при разработке проектной документации.
 6. Существующие сети напряжением 0,4 кВ отображены при необходимости в составе ППТ и ПИ и должны проходить по территории общего пользования.
 7. Проектируемые сети напряжением 0,4 кВ разрабатываются в составе ППТ и ПИ и должны быть размещены в границах улично-дорожной сети населенного пункта.
 8. Огражденные участки зон торгово-сервисной помощи ЖС населенных пунктов водоснабжения для различных гидрологических условий приводятся в соответствии с методикой гидрологических расчетов.
 9. Улично-дорожная сеть сельских населенных пунктов дана на основе карт градостроительного зонирования.
 10. Дачный чертик показан под двойным адресом прова.