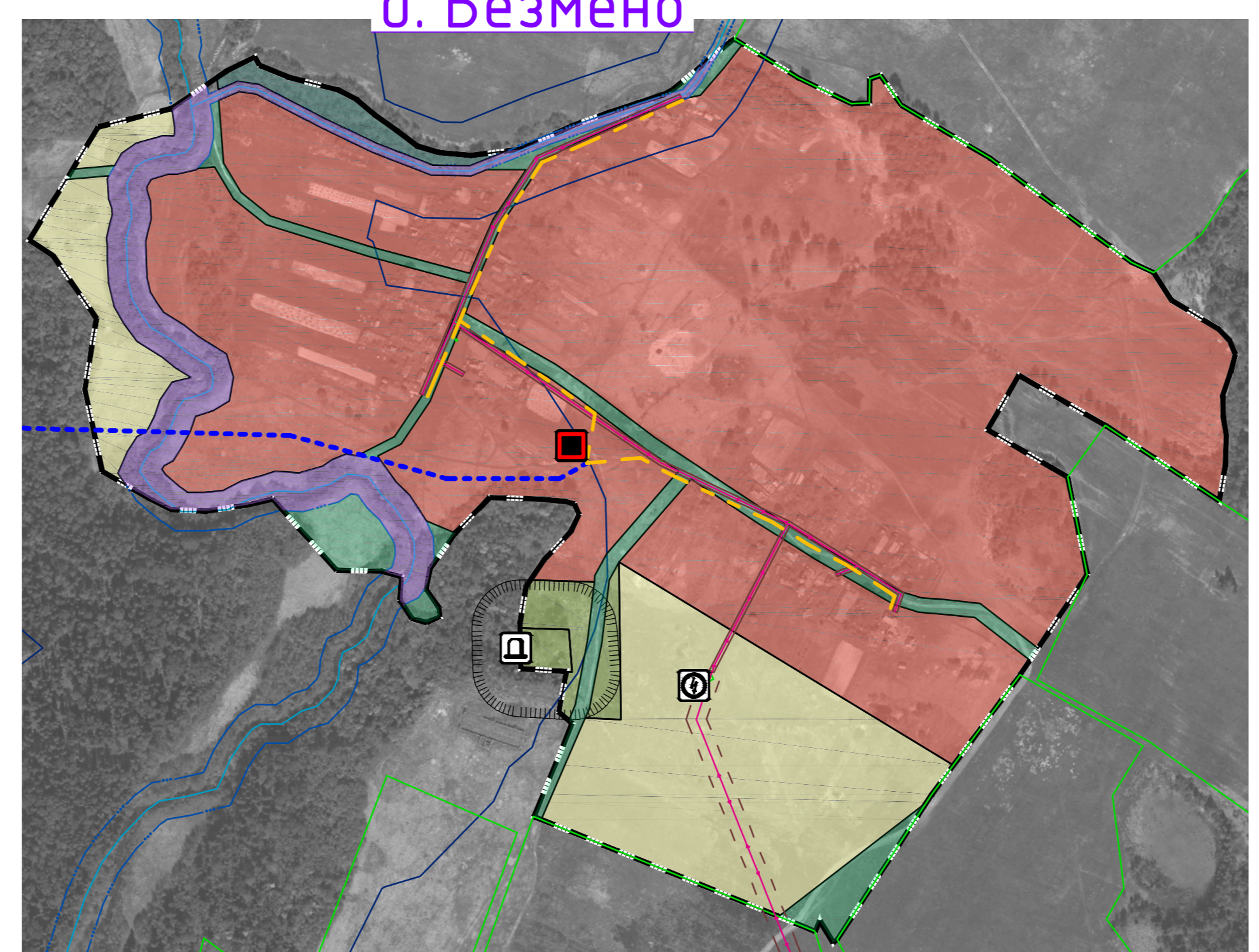
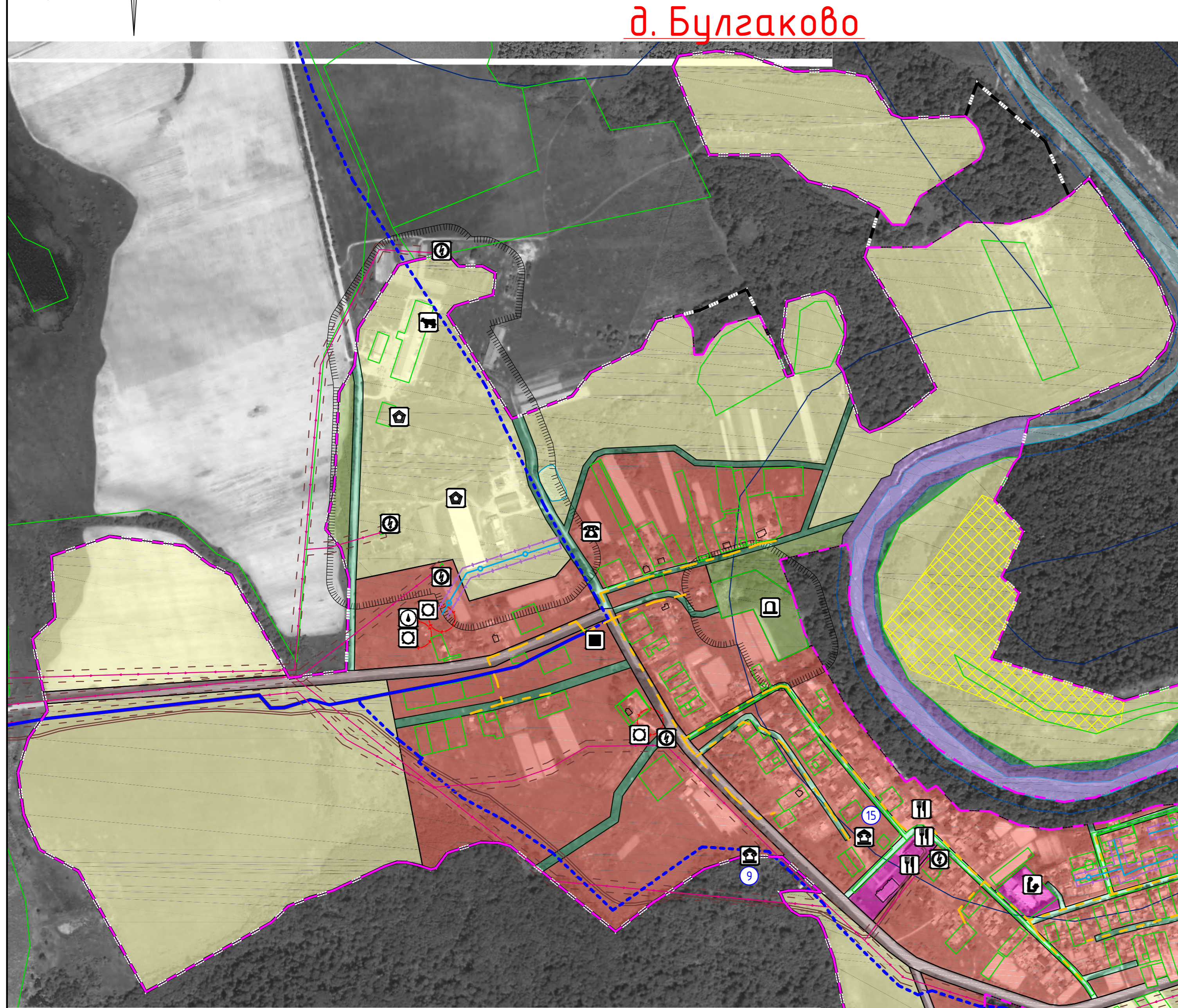


ГЕНЕРАЛЬНЫЙ ПЛАН ПАВЛОВСКОГО СЕЛЬСКОГО ПОСЕЛЕНИЯ ТЕМКИНСКОГО РАЙОНА СМОЛЕНСКОЙ ОБЛАСТИ

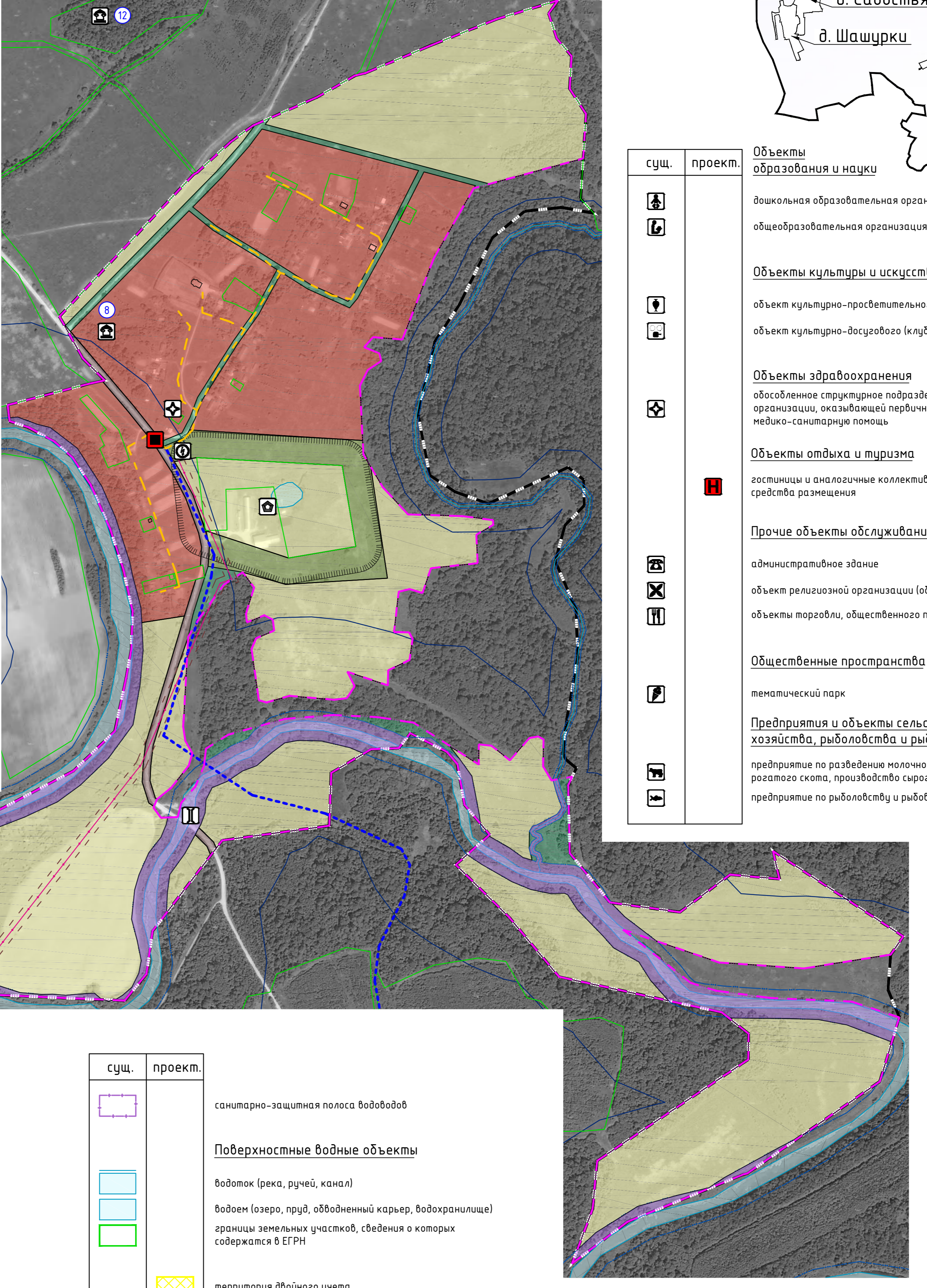
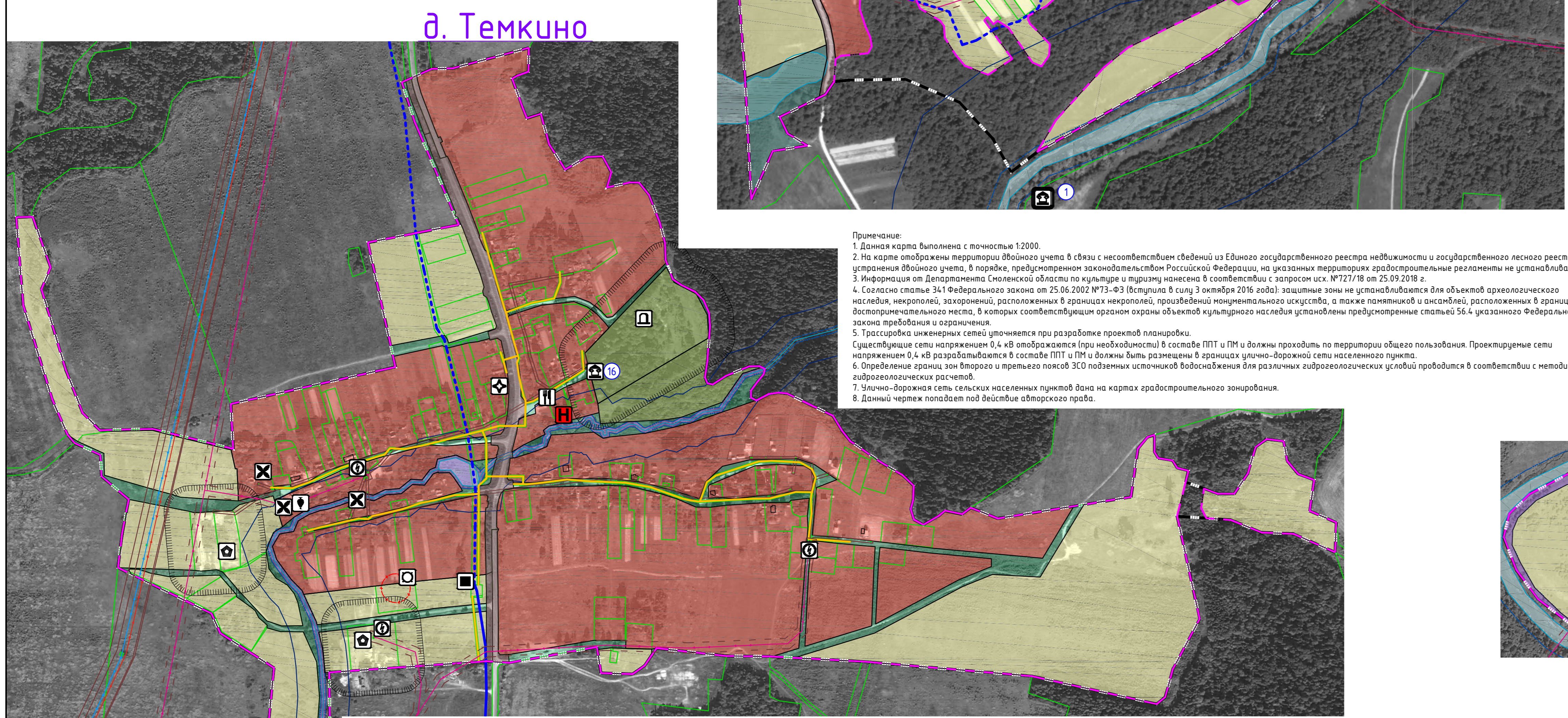
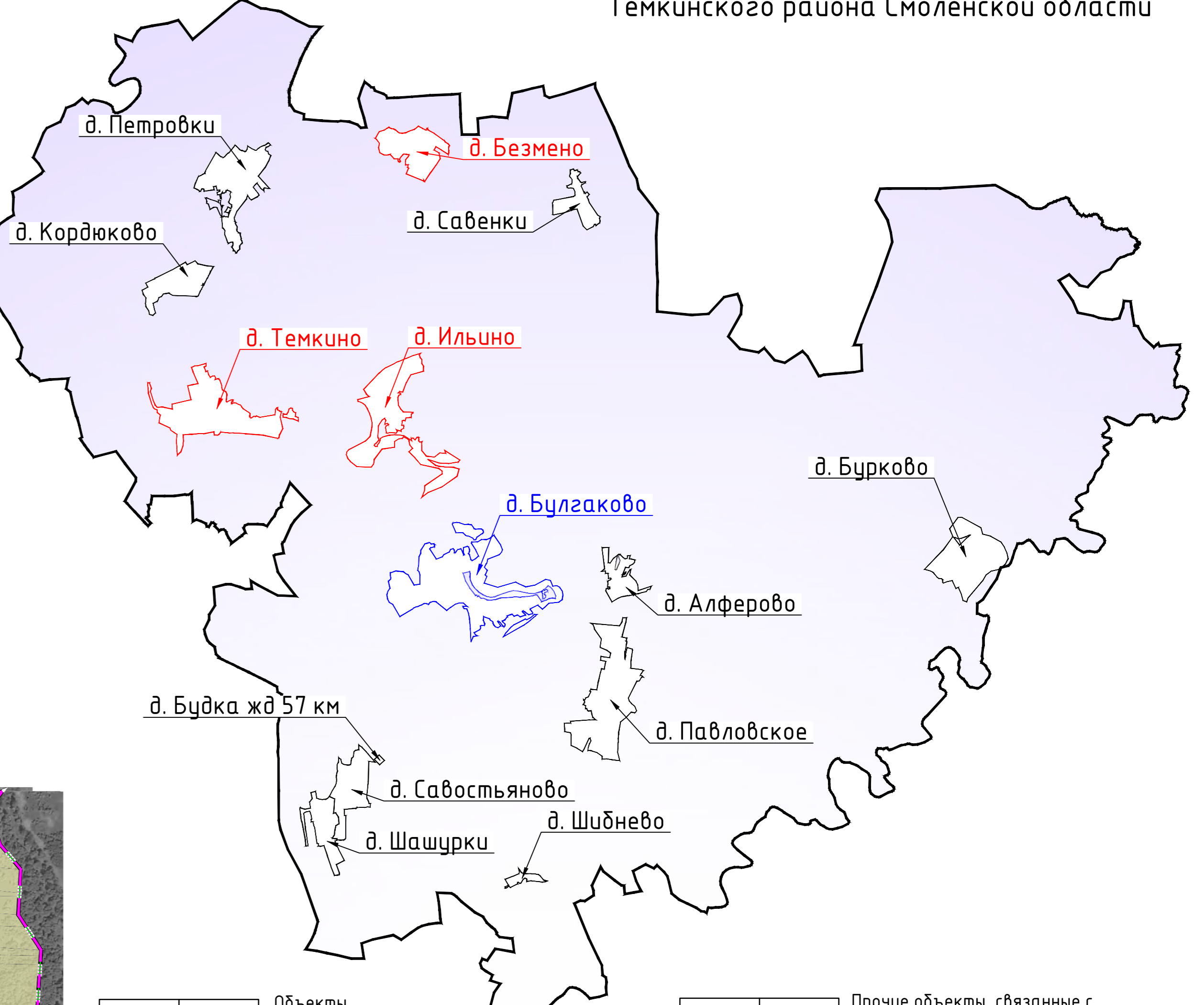
Карта функциональных зон поселения. М 1:5000.

Схема расположения населенных пунктов на территории Павловского сельского поселения (ранее Павловское) Темкинского района Смоленской области



Условные обозначения

сущ.	проект.	Границы
—	—	граница сельского поселения
—	—	граница населенного пункта
Границы функциональных зон		
■	■	жилые зоны
■	■	общественно-деловые зоны
■	■	зоны инженерной и транспортной инфраструктуры
■	■	зоны сельскохозяйственного использования
■	■	зоны рекреационного назначения
■	■	зоны специального назначения
■	■	зоны иного назначения, в соответствии с местными условиями (территория общего пользования)
■	■	зоны иного назначения, в соответствии с местными условиями (территория общего пользования - береговые полосы водных объектов)



сущ.	проект.	Объекты образования и науки	сущ.	проект.	Прочие объекты, связанные с производственной деятельностью
■	■	дошкольная образовательная организация	■	■	объект, связанный с производственной деятельностью
■	■	общеобразовательная организация	■	■	Железнодорожные пути
■	■	Объекты культуры и искусства	■	■	железнодорожный путь общего пользования
■	■	объект культурно-просветительного назначения	■	■	Объекты железнодорожного транспорта
■	■	объект культурно-воскового (клубного) типа	■	■	остановочный пассажирский железнодорожный пункт
■	■	Объекты здравоохранения	■	■	Искусственные дорожные сооружения
■	■	обособленное структурное подразделение медицинской организации, оказывающей первичную медико-санитарную помощь	■	■	носовое сооружение
■	■	Объекты отдыха и туризма	■	■	Электрические подстанции
■	■	гостиницы и аналогичные коллективные средства размещения	■	■	электрическая подстанция 35 кВ
■	■	Прочие объекты обслуживания	■	■	трансформаторная подстанция (ТП)
■	■	административное здание	■	■	Линии электропередачи (ЛЭП)
■	■	объект религиозной организации (объединения)	■	■	линии электропередачи 110 кВ
■	■	объекты торговли, общественного питания	■	■	линии электропередачи 35 кВ
■	■	Общественные пространства	■	■	линии электропередачи 10 кВ
■	■	тематический парк	■	■	Объекты добычи и транспортировки газа
■	■	Предприятия и объекты сельского и лесного хозяйства, рыболовства и рыбоводства	■	■	пункт редуцирования газа (ПРГ)
■	■	предприятие по разведению молочного крупного рогатого скота, производство сырого молока	■	■	Распределительные трубопроводы для транспортировки газа
■	■	предприятие по рыболовству и рыбоводству	■	■	газопровод распределительный высокого давления
■	■		■	■	газопровод распределительный низкого давления
■	■		■	■	Объекты водоснабжения
■	■		■	■	водонапорная башня
■	■		■	■	артезианская скважина
■	■		■	■	Сети водоснабжения
■	■		■	■	водопровод
■	■		■	■	Объекты связи
■	■		■	■	объекты почтовой связи
■	■		■	■	Места погребения
■	■		■	■	кладбище

Примечания:
 1. Данная карта выполнена с точностью 1:2000.
 2. На карте отображены территории объектов учета в связи с несоответствием сведений в Единого государственного реестра недвижимости и государственного лесного реестра. До устранения Единого учета, в порядке, предусмотренном законодательством Российской Федерации, на указанных территориях разработанные решения не устанавливаются.
 3. Информацию от Департамента Смоленской области по культуре и туризму нанесена в соответствии с запросом исх. №727/18 от 25.09.2018 г.
 4. Согласно статье 34.1 Федерального закона от 25.06.2002 №73-ФЗ (вступило в силу 3 октября 2016 года) защитные зоны не устанавливаются для объектов археологического наследия, расположенных в границах территории, предоставленной муниципальным учреждению, а также памятников и ансамблей, расположенных в границах историко-культурного объекта, в которых соответствующим органом охраны объектов культурного наследия установлены предельные размеры территории, подлежащей изъятию.
 5. Трассировка инженерных сетей уточняется при разработке проектной документации. Существующие сети напряжением 0,4 кВ отображаются (при необходимости) в составе ППТ и ПМ и должны проходить по территории общего пользования. Проектируемые сети напряжением 0,4 кВ разрабатываются в составе ППТ и ПМ и должны быть размещены в границах улично-дорожной сети населенного пункта.
 6. Определены границы зон водоснабжения и прельского полей, ЗОП водных объектов (для различных гидроэкологических расчетов).
 7. Улично-дорожная сеть сельских населенных пунктов дана на основе аэрофотосъемочных материалов.
 8. Дамбы через каналы под влиянием открытого стока.

сущ.	проект.	Иные объекты федерального значения, объекты регионального значения, объекты местного значения, объекты местного значения, установленные в соответствии с законодательством
■	■	Объекты культурного наследия (ОКН)
■	■	памятник
■	■	ансамбль
■	■	номер ОКН согласно Том 3
■	■	Границы территорий объектов культурного наследия
■	■	территории объектов культурного наследия (территория памятника)

сущ.	проект.	Зоны охраны объектов культурного наследия (памятников истории и культуры) народов Российской Федерации
■	■	защитная зона объекта культурного наследия
■	■	Границы зон с особыми условиями использования территорий
■	■	санитарно-защитная зона предприятий, сооружений и иных объектов
■	■	охранная зона инженерных коммуникаций
■	■	охранная зона, рекомендуемая к внесению в ЕГРН
■	■	водоохранная зона
■	■	береговая полоса
■	■	Первый пояс зоны санитарной охраны источника водоснабжения

сущ.	проект.	Зоны охраны объектов культурного наследия (памятников истории и культуры) народов Российской Федерации
■	■	санитарно-защитная полоса водоемов
■	■	Поверхностные водные объекты
■	■	водоток (река, ручей, канал)
■	■	водоем (озеро, пруд, обводненный карьер, водохранилище)
■	■	границы земельных участков, сведения о которых содержатся в ЕГРН
■	■	территория двойного учета