

ГЕНЕРАЛЬНЫЙ ПЛАН ПАВЛОВСКОГО СЕЛЬСКОГО ПОСЕЛЕНИЯ ТЕМКИНСКОГО РАЙОНА СМОЛЕНСКОЙ ОБЛАСТИ

Карта функциональных зон поселения. М 1:25000.

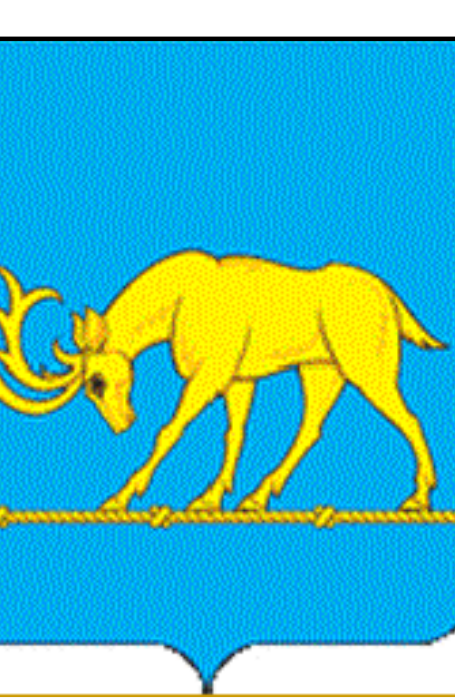
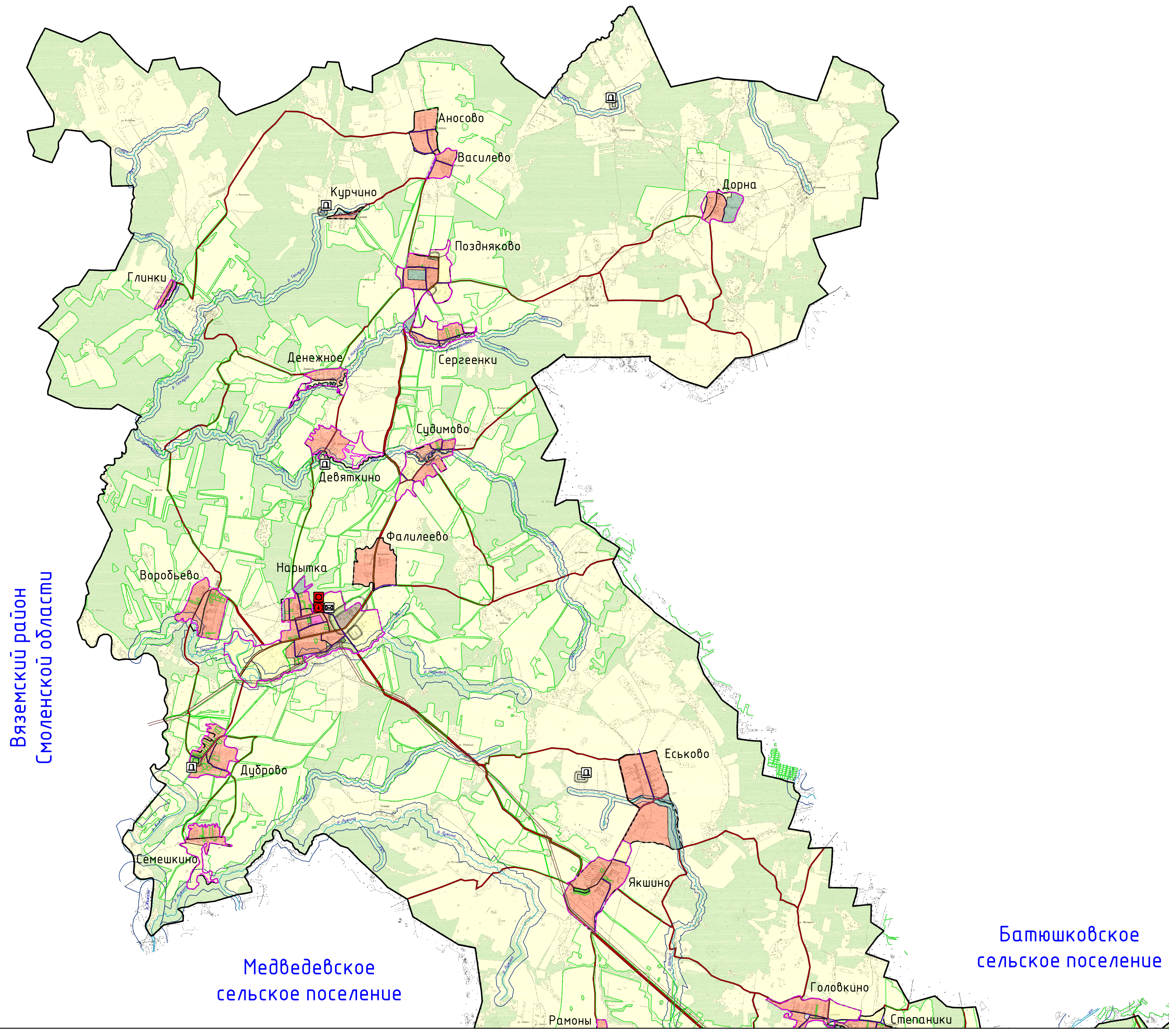
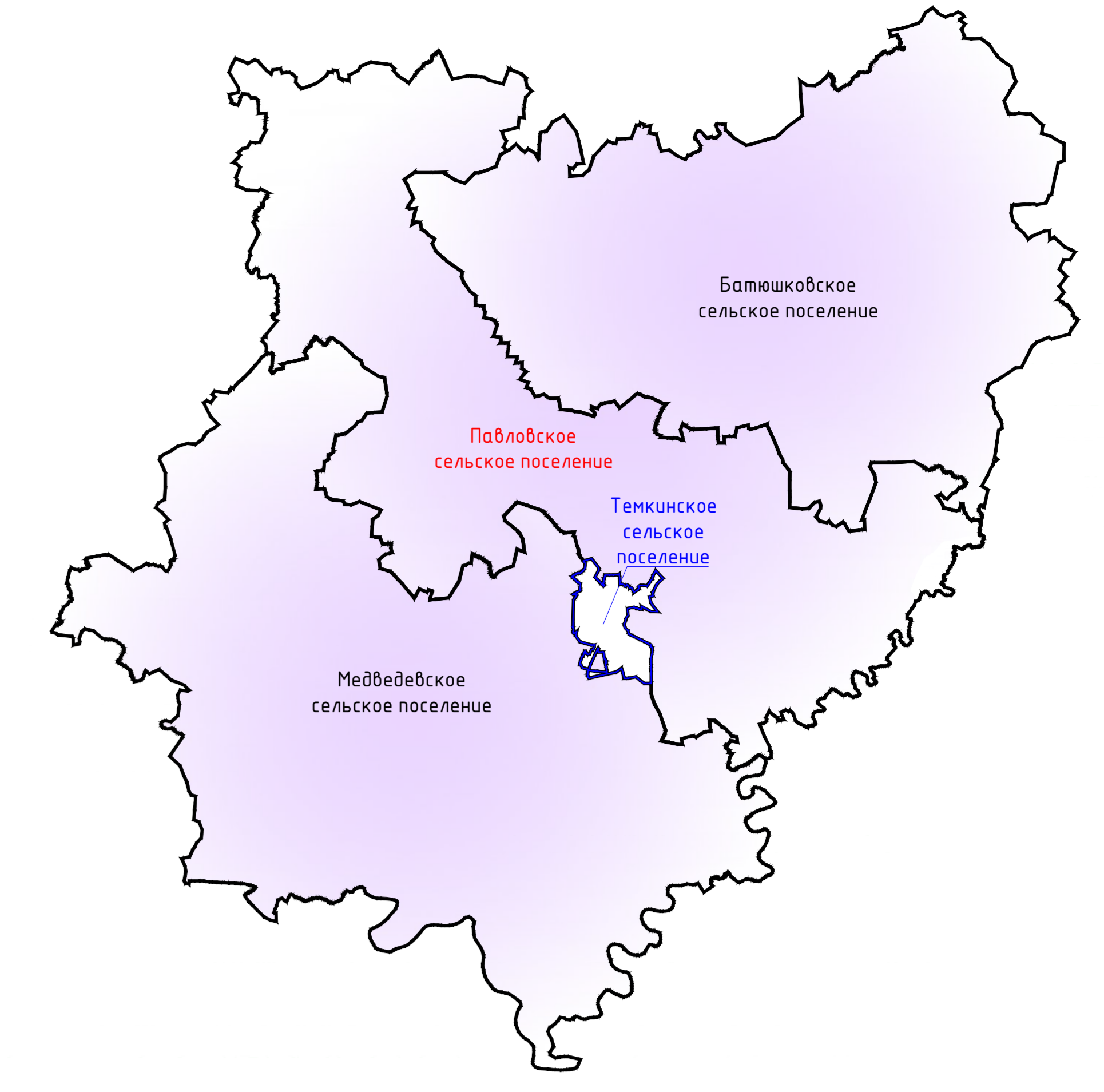


Схема расположения Павловского сельского поселения Темкинского района Смоленской области

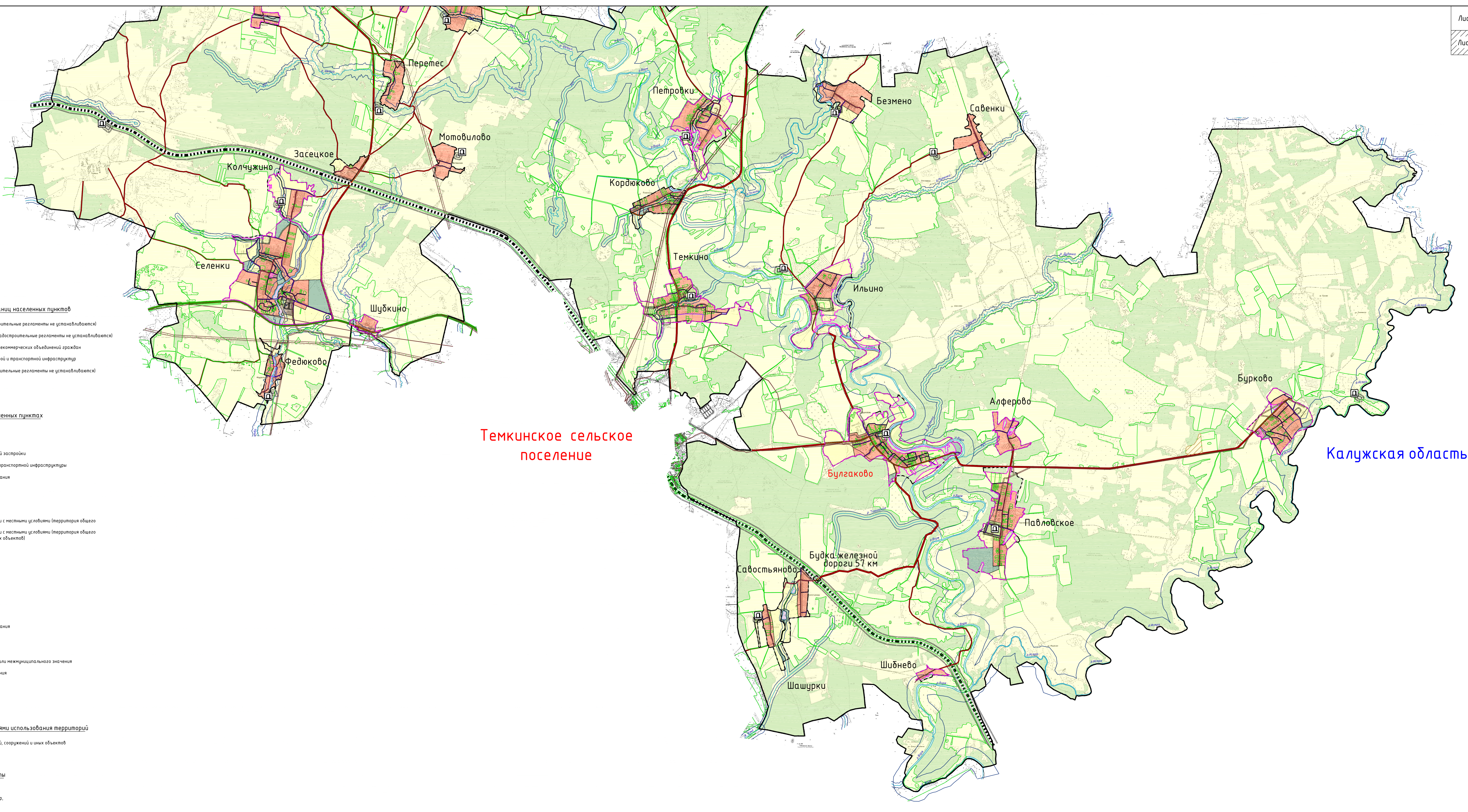


Вяземский район
Смоленской области

Медведевское
сельское поселение

Батюшковское
сельское поселение

Лист 1
Лист 2



Темкинское сельское
поселение

Калужская область

Лист 1
Лист 2

- Условные обозначения**
- суш. проект границы
 - граница сельского поселения
 - граница населенного пункта
 - Функциональные зоны вне границ населенных пунктов**
 - зона земель лесного фонда (градообразовательные разграничения не устанавливаются)
 - зона сельскохозяйственных угодий (градообразовательные разграничения не устанавливаются)
 - зона свободных и овражных земельных участков (градообразовательные разграничения не устанавливаются)
 - зона земель водного фонда (градообразовательные разграничения не устанавливаются)
 - Функциональные зоны в населенных пунктах**
 - жилая зона
 - общественно-деловая зона
 - зона овражной и общественно-выделенной застройки
 - зона производственной, инженерной и транспортной инфраструктуры
 - зона сельскохозяйственного использования
 - зона рекреационного назначения
 - зона специального назначения
 - зона иного назначения, в соответствии с местными условиями (территория общего пользования - территории, территории объектов культуры, территории объектов культуры)
 - Железнодорожные пути**
 - железнодорожные пути общего пользования
 - Автомобильные дороги**
 - автомобильные дороги регионального или межмуниципального значения
 - автомобильные дороги местного значения
 - Места похоронения**
 - кладбища
 - Границы зон с особыми условиями использования территорий**
 - санитарно-защитная зона предприятия, спортивной или иной объектом
 - водоохранный зона
 - Поверхностные водные объекты**
 - водоток (рек, ручьи, каналы)
 - водоем (озера, пруды, искусственные водоемы)
 - водохранилища
 - границы земельных участков, сведения на учете в ГКУ
 - Мелко-квартальная сеть сельского населенного пункта**
 - поселенческий водопровод
 - линейная сеть
 - улицы в жилой застройке

Примечание:
1. Данные карты выполнены с точностью 1:25000.
2. Дotted черта позволяет подводить итоговые итоги.

Муниципальный номер: 6403000300000_01 от 03.09.2014 г. ЛР-15		Содержит: 5	
Генеральный план и карты функциональных зон территории Павловского сельского поселения Темкинского района Смоленской области		Лист 5	
Генеральный план		Лист 5	
Карта функциональных зон поселения		Лист 5	