

ГЕНЕРАЛЬНЫЙ ПЛАН ПАВЛОВСКОГО СЕЛЬСКОГО ПОСЕЛЕНИЯ ТЕМКИНСКОГО РАЙОНА СМОЛЕНСКОЙ ОБЛАСТИ

Карта территорий, подверженных риску возникновения чрезвычайных ситуаций природного и техногенного характера. М 1:25000.

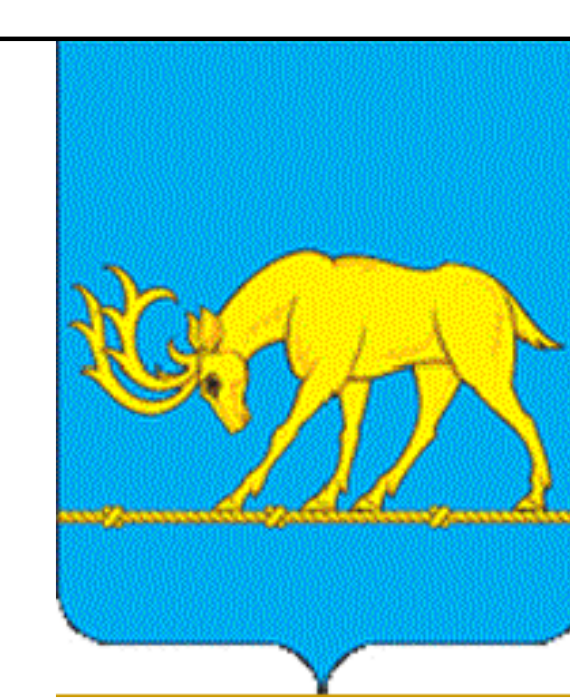
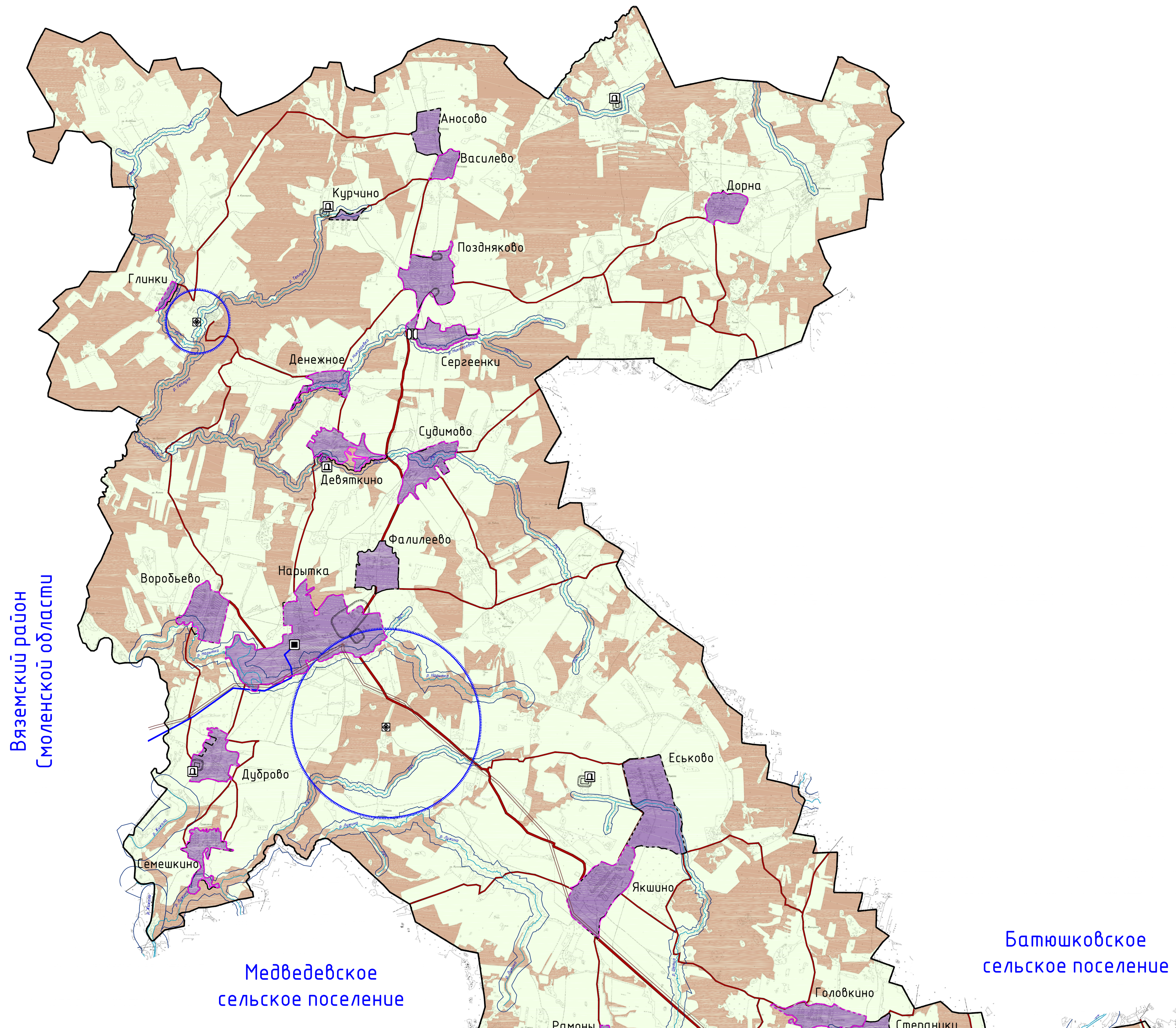
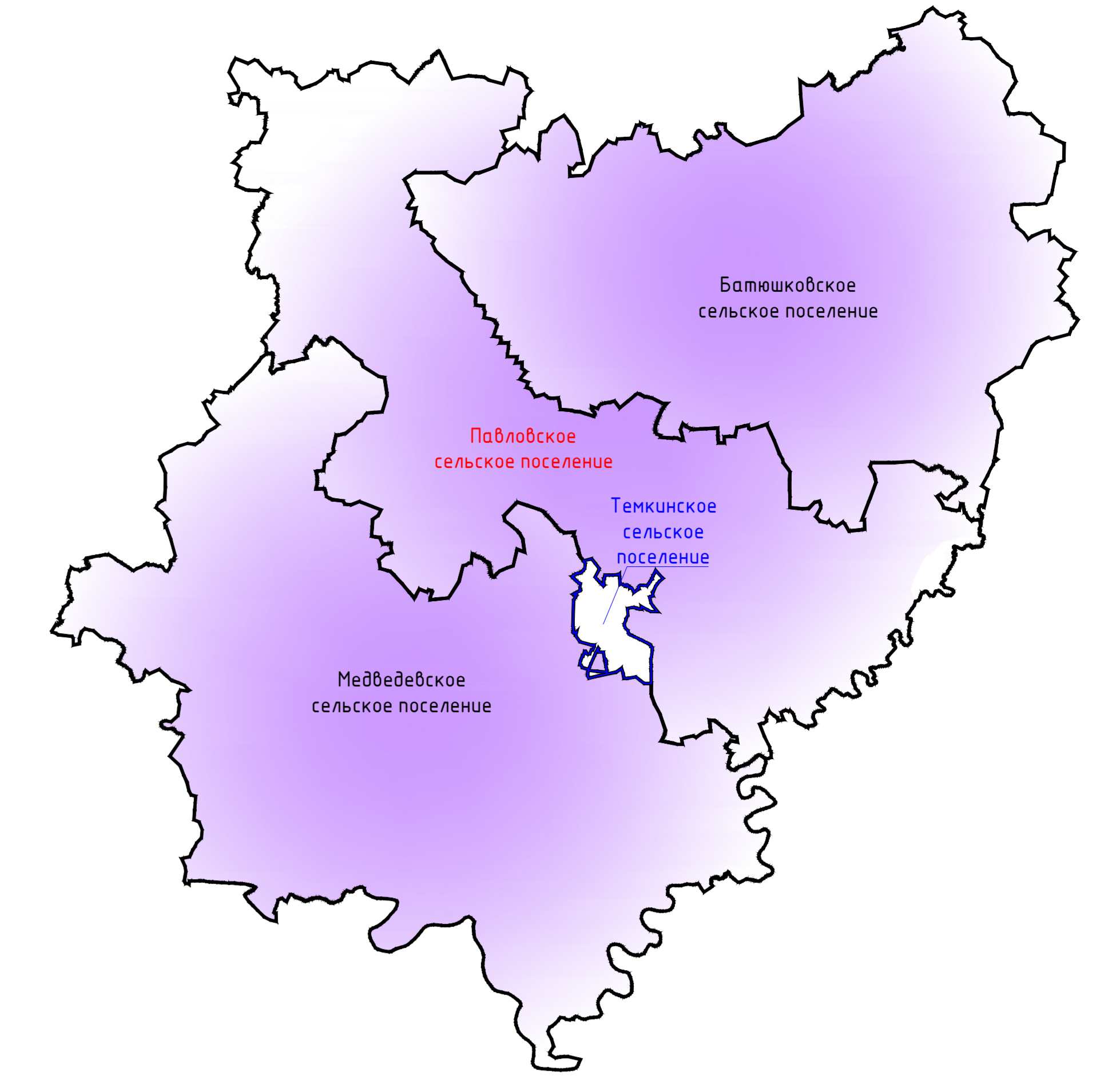


Схема расположения Павловского сельского поселения Темкинского района Смоленской области



Условные обозначения

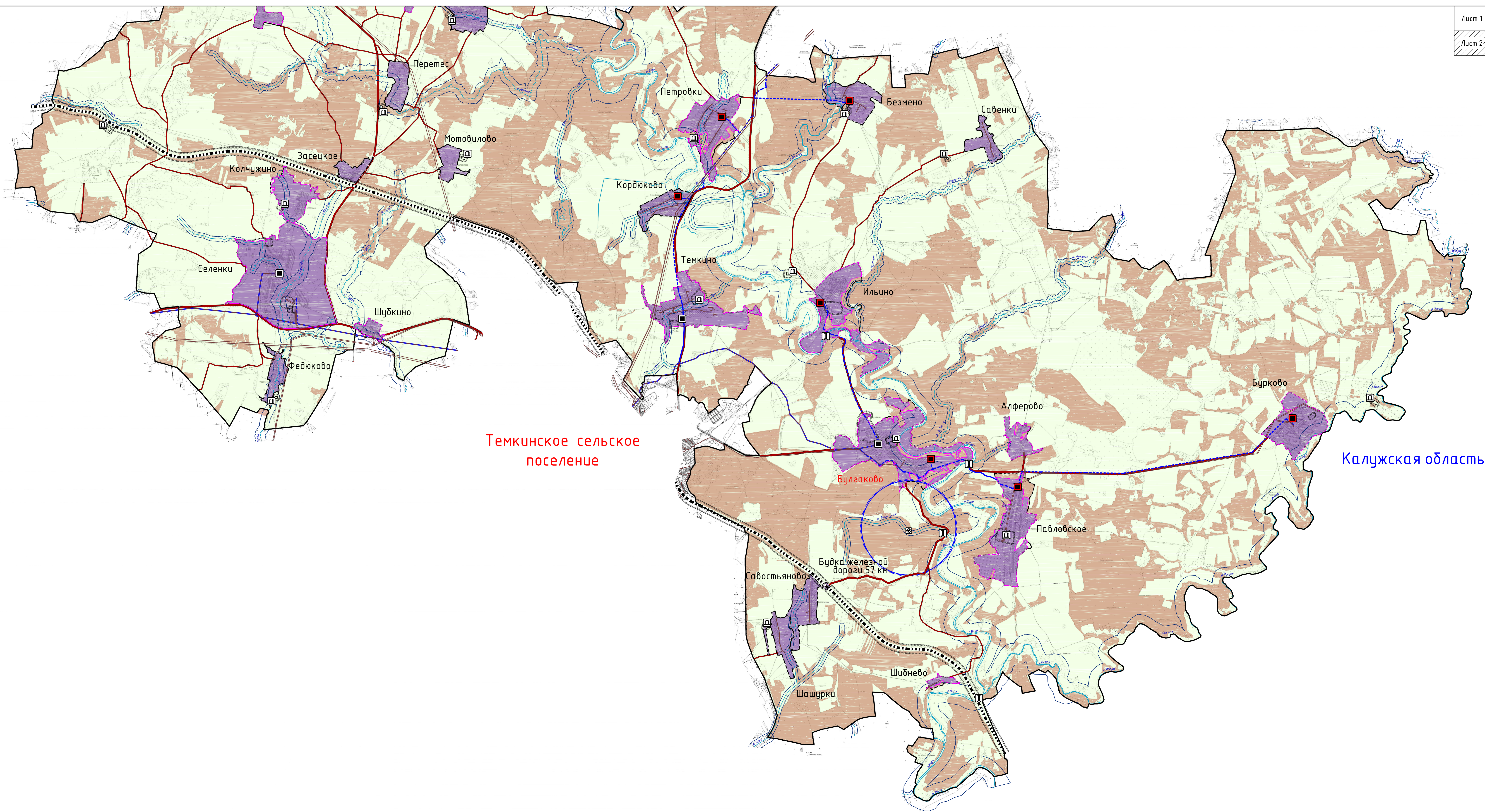
сущ.	проект	Границы
—	—	граница сельского поселения
—	—	граница населенного пункта
Зоны		
■	■	зона возможного возникновения лесных пожаров
■	■	зона возможного возникновения аварийных ситуаций на объектах ЖКХ
■	■	зона, не подверженная риску возникновения ГЧ и ЧС
■	■	Объекты угрозы жизни, здоровью, имуществу, размещенные в зонах повышенной опасности
■	■	объекты угрозы жизни, здоровью, имуществу биологических объектов
Железнодорожные пути		
—	—	железнодорожный путь общего пользования
Автомобильные дороги		
—	—	автомобильные дороги регионального или межрайонного значения
—	—	автомобильные дороги местного значения
Искусственные дорожные сооружения		
—	—	мостовое сооружение
Объекты добычи и транспортировки газа		
■	■	участок добычи газа (УДГ)
■	■	распределительные трубопроводы для транспортировки газа
—	—	газопровод распределительного назначения
Места пересечения		
■	■	мостовое
Границы зон с особыми условиями использования территорий		
—	—	санитарно-защитная зона предприятий, сооружений и иных объектов
—	—	защитная зона от стихийных бедствий
Поверхностные водные объекты		
—	—	водные объекты: канал, ручей, ручей, водоток (пруд, обводненный карьер, водохранилище)

Вяземский район
Смоленской области

Медведевское
сельское поселение

Батюшковское
сельское поселение

Лист 1
Лист 2



Темкинское сельское
поселение

Калужская область

Лист 1
Лист 2

Примечания:
1. Данные карты выделены в соответствии с масштабом 1:25000.
2. В виду отсутствия точной географической информации в местонахождении системной, водной объектов отображены на схеме условные знаки и обозначения в соответствии с требованиями к проектной документации.
3. Данные чертёж поделен под листы в соответствии с требованиями.

Муниципальное образование №16330033700000_21 от 03.09.2014		№14
Генеральный план Павловского сельского поселения Темкинского района Смоленской области		
№ п/п	Исполнитель	Дата
1	Исполнитель	Дата
Исполнитель по объекту		
№ п/п	Исполнитель	Дата
1	Исполнитель	Дата
Исполнитель по объекту		
Исполнитель по объекту		