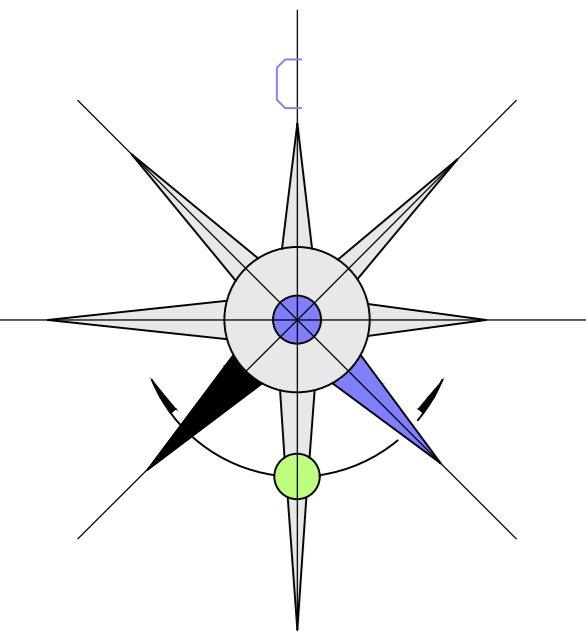


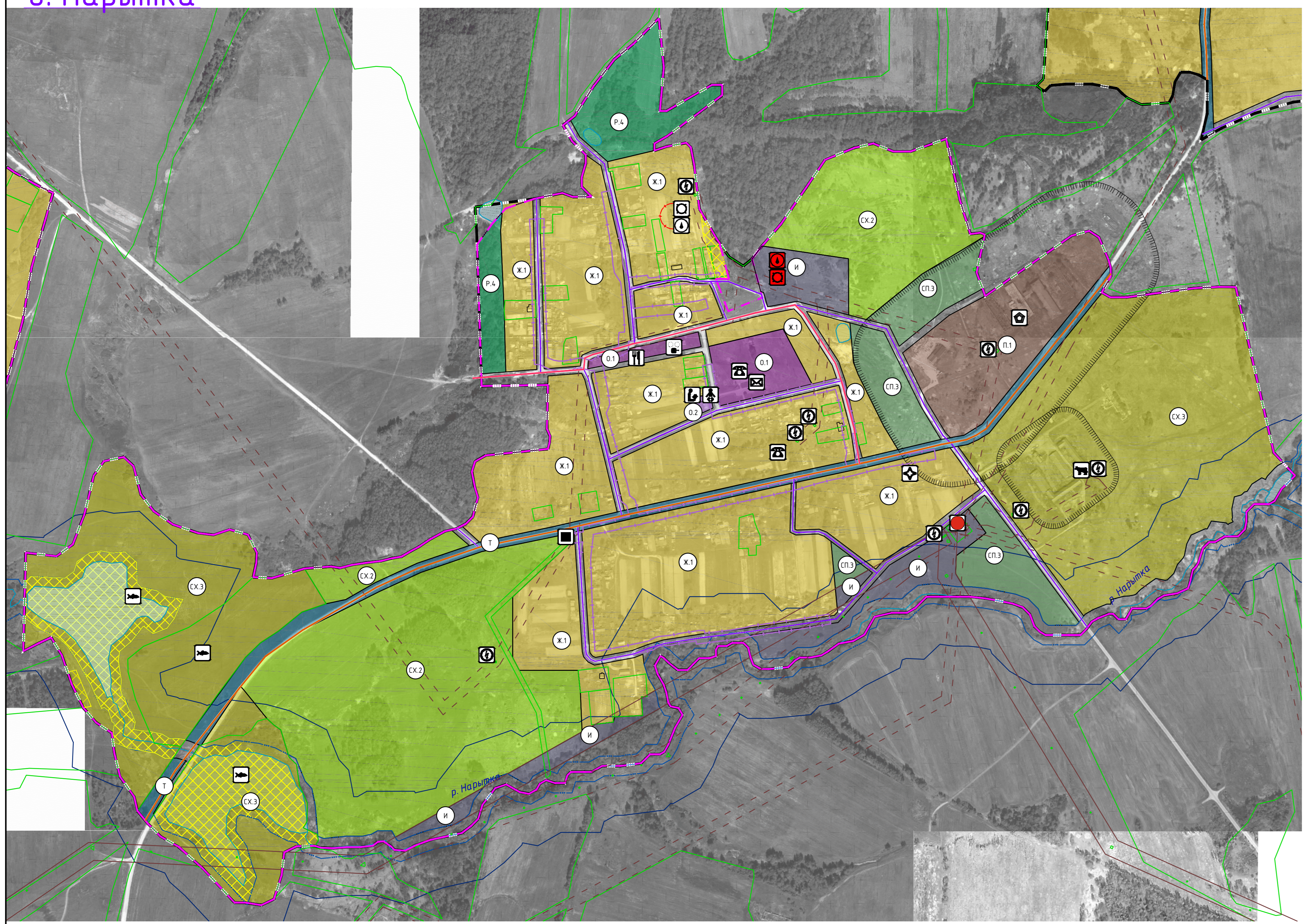
# ПРАВИЛА ЗЕМЛЕПОЛЬЗОВАНИЯ И ЗАСТРОЙКИ ПАВЛОВСКОГО СЕЛЬСКОГО ПОСЕЛЕНИЯ ТЕМКИНСКОГО РАЙОНА СМОЛЕНСКОЙ ОБЛАСТИ

## РАЙОНА СМОЛЕНСКОЙ ОБЛАСТИ

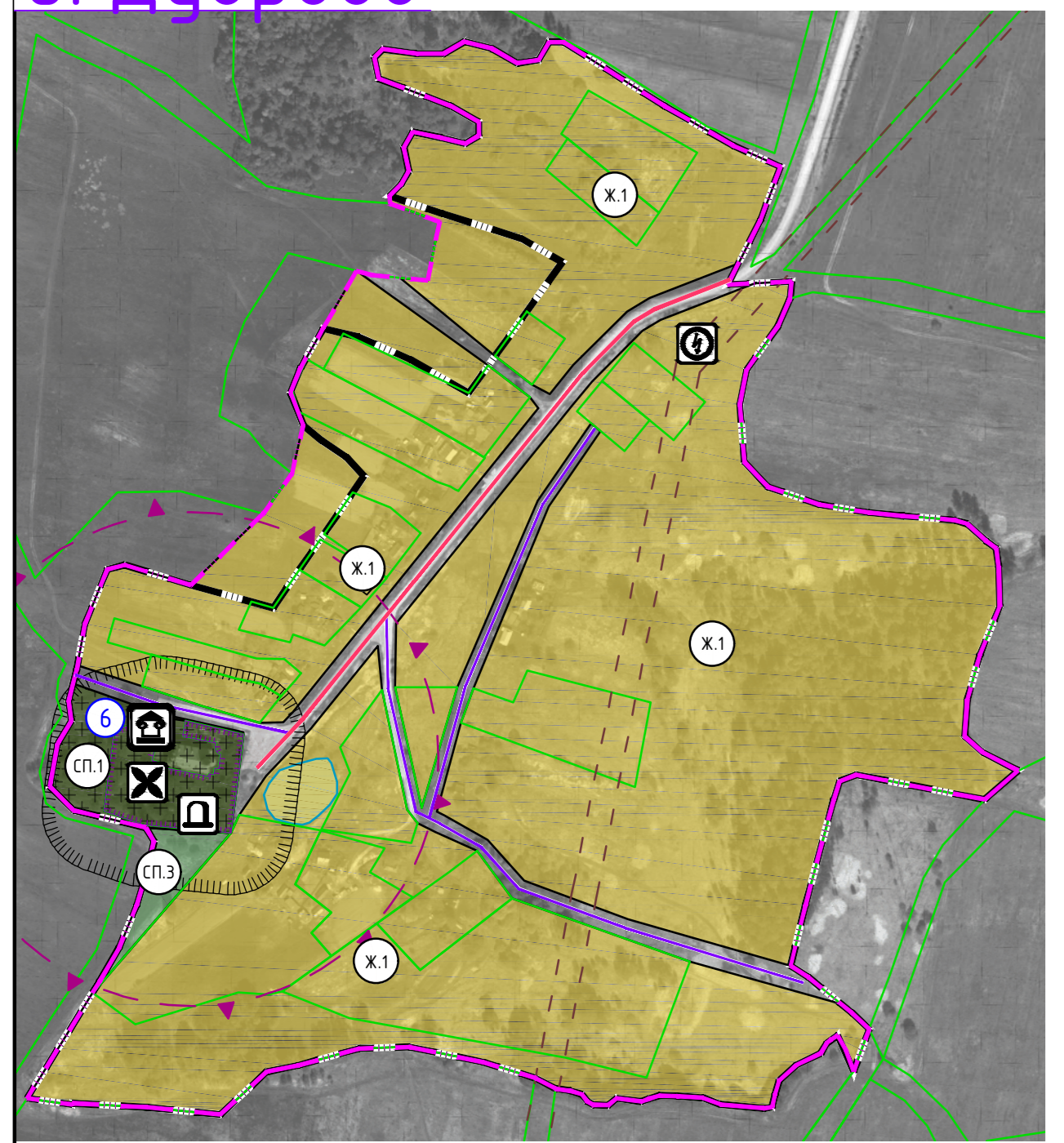
Карта градостроительного зонирования. М 1:5000.



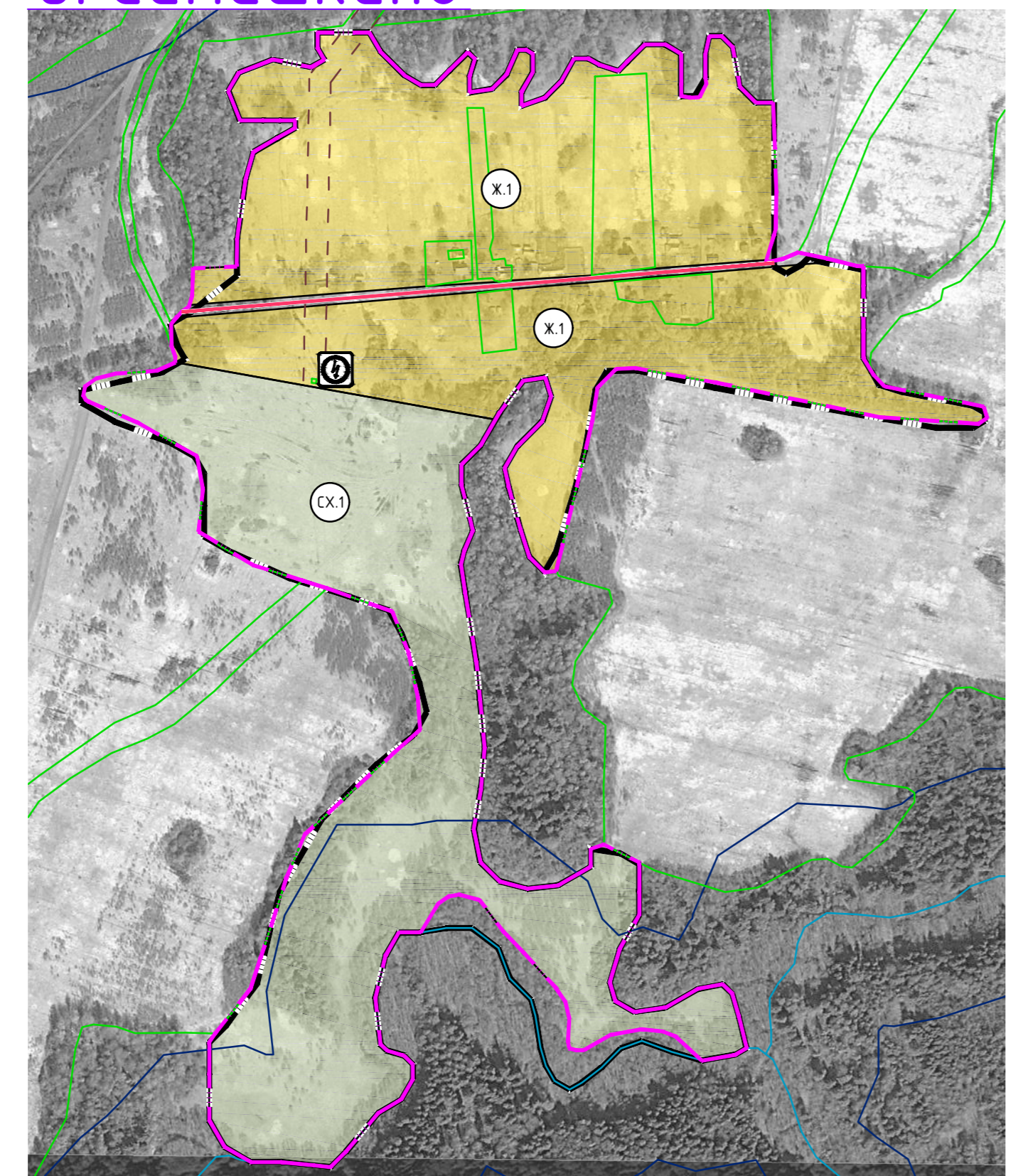
### д. Нарытка



### д. Дуброво



### д. Семешкино

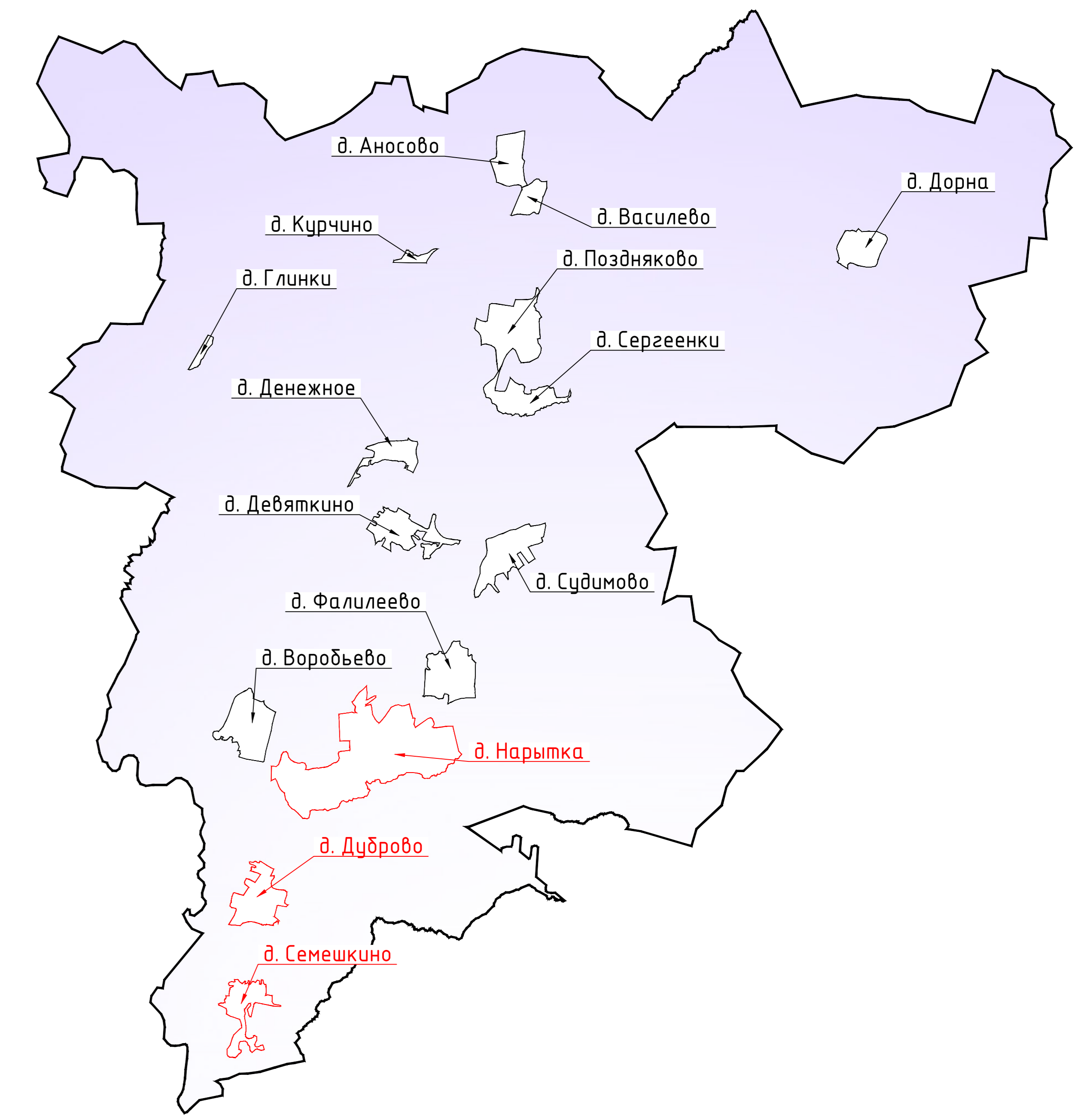


Примечания:  
 1. Данная карта выполнена с точностью 1:2000.  
 2. На карте отображены территории двойного учета в связи с несоответствием сведений об Едином государственном реестре недвижимости и государственного лесного реестра. До устранения двойного учета, в порядке, предусмотренном законодательством Российской Федерации, на указанных территориях градостроительные регламенты не устанавливаются.  
 3. Информация от Департамента Смоленской области по культуре и туризму нанесена в соответствии с запросом ищ. №7277/18 от 25.09.2018 г.  
 4. Согласно статье 341 Федерального закона от 25.06.2002 №73-ФЗ (вступила в силу 3 октября 2016 года) защитные зоны не устанавливаются для объектов археологического наследия, некрополей, захоронений, расположенных в границах некрополей, производной нематериального искусства, а также памятников и ансамблей, расположенных в границах исторического места, в которых соответствующим образом охраняются объекты культурного наследия, установленные градостроительным актом в соответствии с требованиями и ограничениями.  
 5. Определение границ зон второго и третьего поясов 30,0 подвальных источников водоснабжения для различных гидрогеологических условий проводится в соответствии с методикой гидрогеологических расчетов.  
 6. Данный чертеж попадает под действие авторского права.

### Условные обозначения

сущ.	проект.	Границы
		граница сельского поселения
		граница населенного пункта
		<b>Границы территориальных зон населенных пунктов</b>
		<b>Жилые зоны</b>
		Ж.1 - зона застройки индивидуальными жилыми домами
		<b>Общественно-деловые зоны</b>
		О.1 - многофункциональная общественно-деловая зона
		О.2 - зона специализированной общественной застройки
		<b>Производственные зоны, зоны инженерной и транспортной инфраструктуры</b>
		П.1 - производственная зона
		П.2 - коммунально-складская зона
		И - зона инженерной инфраструктуры
		Т - зона транспортной инфраструктуры
		<b>Зоны сельскохозяйственного использования</b>
		СХ.1 - зона сельскохозяйственных угодий
		СХ.2 - зона садоводческих, огороднических или дачных некоммерческих объединений граждан
		СХ.3 - производственная зона сельскохозяйственных предприятий
		<b>Зоны рекреационного назначения</b>
		Р.1 - зона озелененных территорий общего пользования (лесопарки, парки, сады, скверы, бульвары, городские леса)
		Р.4 - лесопарковая зона
		Р.6 - иные рекреационные зоны
		<b>Зоны специального назначения</b>
		СП.1 - зона кладбищ
		СП.3 - зона озелененных территорий специального назначения
		<b>Объекты образования и науки</b>
		дошкольная образовательная организация
		общеобразовательная организация
		<b>Объекты культуры и искусства</b>
		объект культурно-просветительного назначения
		объект культурно-досугового (клубного) типа
		<b>Объекты здравоохранения</b>
		обособленное структурное подразделение медицинской организации, оказывающей первичную медико-санитарную помощь
		<b>Объекты отдыха и туризма</b>
		гостиницы и аналогичные коллективные средства размещения
		<b>Прочие объекты обслуживания</b>
		административное здание
		объект религиозной организации (объединения)
		объекты торговли, общественного питания
		<b>Общественные пространства</b>
		тематический парк
		<b>Предприятия и объекты сельского и лесного хозяйства, рыболовства и рыбодобывания</b>
		предприятие по разведению молочного крупного рогатого скота, производство сырого молока
		предприятие по рыболовству и рыбодобыванию
		<b>Прочие объекты, связанные с производственной деятельностью</b>
		объект, связанный с производственной деятельностью
		<b>Железнодорожные пути</b>
		железнодорожный путь общего пользования
		<b>Объекты железнодорожного транспорта</b>
		остановочный пассажирский железнодорожный пункт

Схема расположения населенных пунктов на территории Павловского сельского поселения (ранее Аносовское) Темкинского района Смоленской области



сущ.	проект.	Искусственные дорожные сооружения
		мостовое сооружение
		<b>Электрические подстанции</b>
		электрическая подстанция 35 кВ
		трансформаторная подстанция (ТП)
		<b>Объекты добычи и транспортировки газа</b>
		пункт редуцирования газа (ПРГ)
		<b>Объекты водоснабжения</b>
		водонапорная башня
		артезианская скважина
		<b>Объекты связи</b>
		объекты почтовой связи
		<b>Места погребения</b>
		кладбище
		<b>Иные объекты федерального значения, объекты регионального значения, объекты местного значения</b>
		иные объекты регионального значения, объекты местного значения, установленные в соответствии с законодательством
		<b>Объекты культурного наследия (ОКН)</b>
		памятник
		ансамбль
		номер ОКН согласно Том 3
		<b>Границы территорий объектов культурного наследия</b>
		территория объектов культурного наследия (территория памятника)
		<b>Зоны охраны объектов культурного наследия (памятников истории и культуры) народов Российской Федерации</b>
		защитная зона объекта культурного наследия

сущ.	проект.	Границы зон с особыми условиями использования территорий
		санитарно-защитная зона предприятий, сооружений и иных объектов
		охраняемая зона инженерных коммуникаций
		охранная зона, рекомендуемая к внесению в ЕГРН
		защитная зона
		береговая полоса
		Первый пояс зоны санитарной охраны источника водоснабжения
		санитарно-защитная полоса водоемов
		<b>Поверхностные водные объекты</b>
		водоток (река, ручей, канал)
		водоем (озеро, пруд, обводненный карьер, водохранилище)
		границы земельных участков, сведения о которых содержатся в ЕГРН
		территория двойного учета
		<b>Улично-дорожная сеть сельского населенного пункта</b>
		поселковая дорога
		главная улица
		улица в жилой застройке