

ПРАВИЛА ЗЕМЛЕПОЛЬЗОВАНИЯ И ЗАСТРОЙКИ ПАВЛОВСКОГО СЕЛЬСКОГО ПОСЕЛЕНИЯ ТЕМКИНСКОГО РАЙОНА СМОЛЕНСКОЙ ОБЛАСТИ

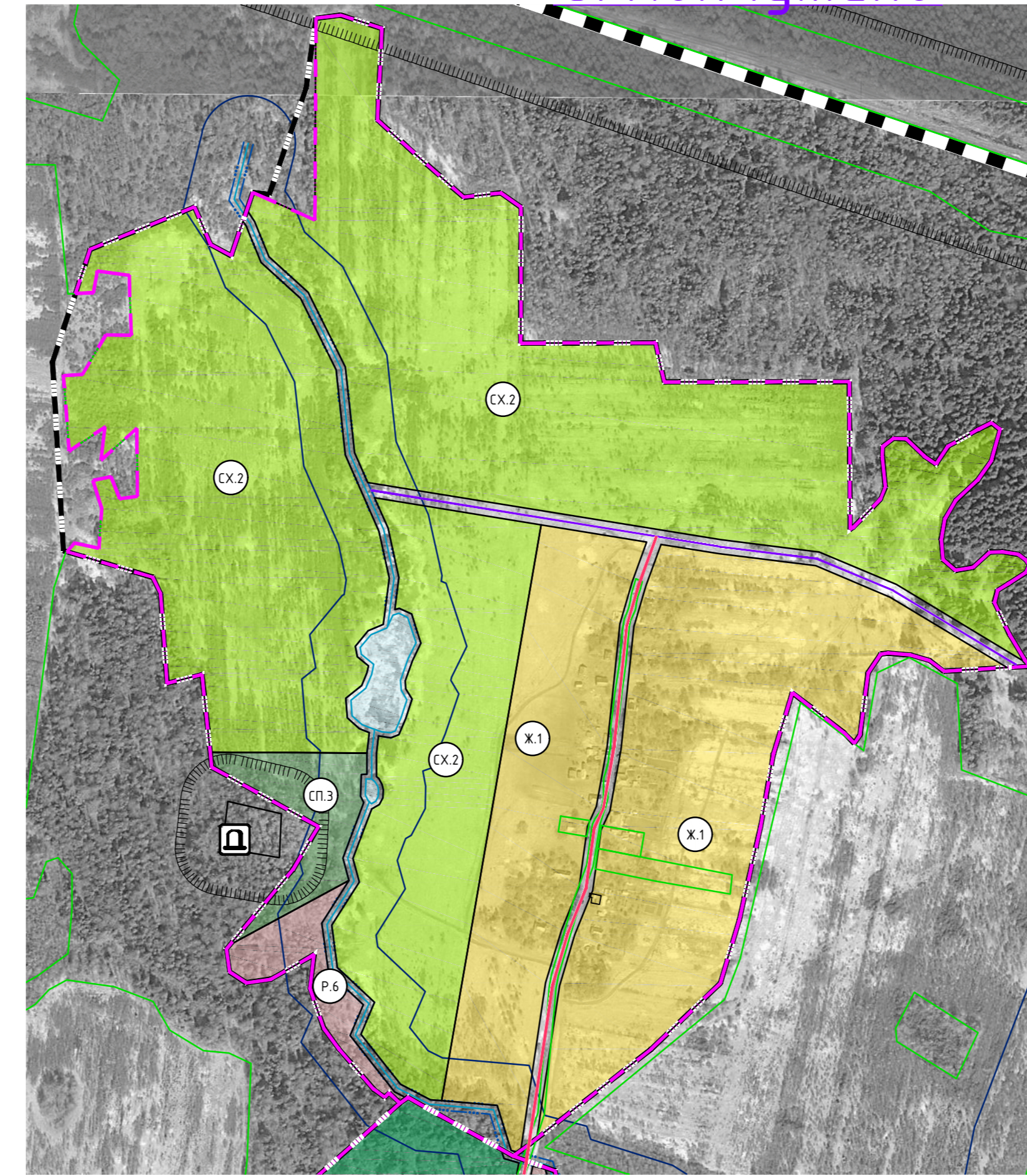
РАЙОНА СМОЛЕНСКОЙ ОБЛАСТИ

Карта градостроительного зонирования. М 1:5000.

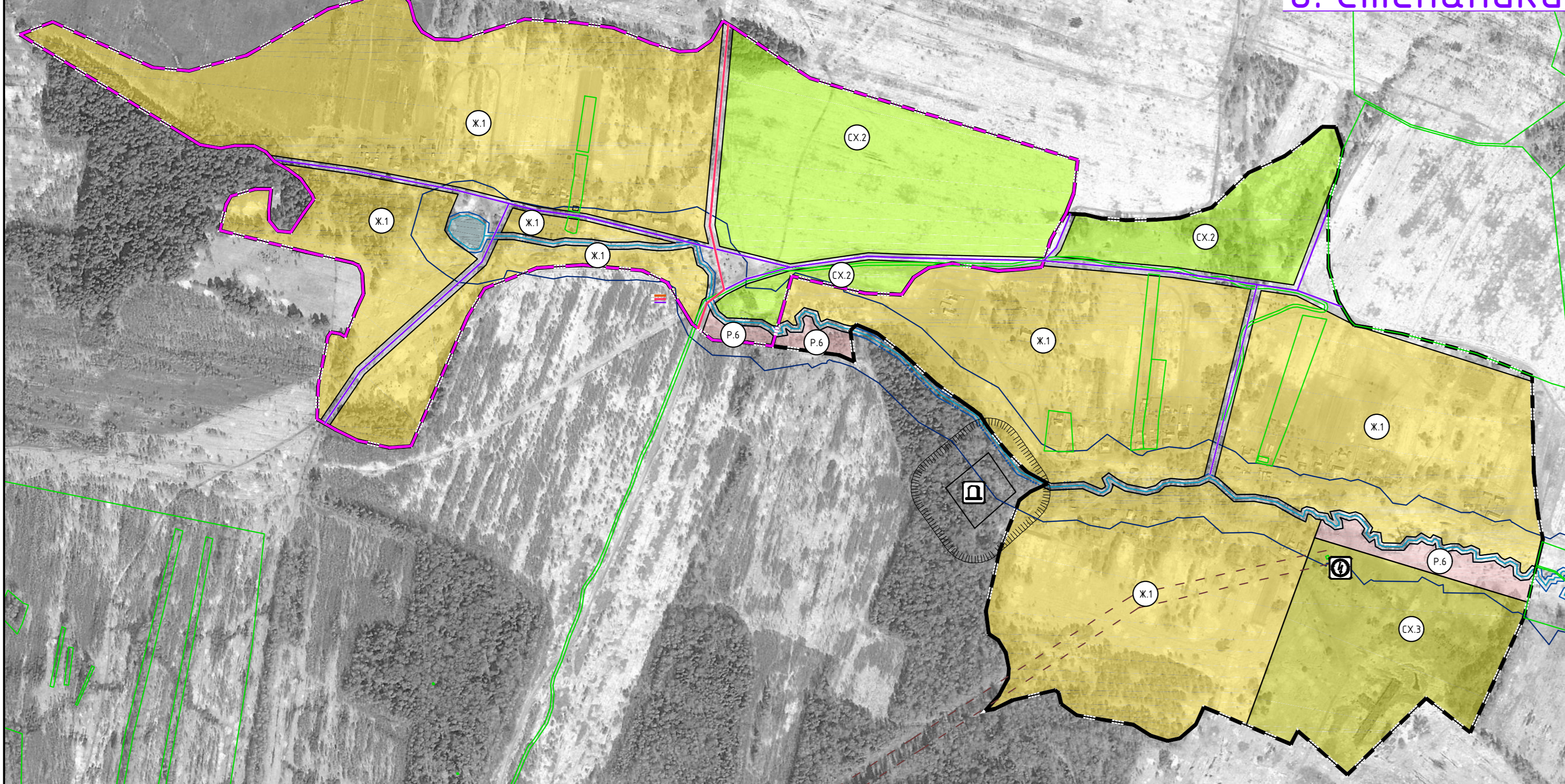
д. Селенки



д. Колчужино



д. Головкино



д. Степаньки

сущ.	проект.	Электрические подстанции
		электрическая подстанция 35 кВ
		трансформаторная подстанция (ТП)
		Объекты добычи и транспортировки газа
		пункт регулирования газа (ПРГ)
		Объекты водоснабжения
		водонапорная башня
		артезианская скважина
		Объекты связи
		объекты почтовой связи
		Места погребения
		кладбище
		Иные объекты федерального значения, объекты регионального значения, объекты местного значения
		иные объекты регионального значения, объекты местного значения, установленные в соответствии с законодательством
		Объекты культурного наследия (ОКН)
		памятник
		ансамбль
		номер ОКН согласно Тон 3
		Границы территорий объектов культурного наследия
		территория объектов культурного наследия (территория памятника)
		Зоны охраны объектов культурного наследия (памятников истории и культуры) народов Российской Федерации
		защитная зона объекта культурного наследия
		Границы зон с особыми условиями использования территорий
		санитарно-защитная зона предприятий, сооружений и иных объектов
		охранная зона инженерных коммуникаций
		охранная зона, рекомендуемая к внесению в ЕГРН
		защитная зона
		береговая полоса
		Первый пояс зоны санитарной охраны источника водоснабжения
		санитарно-защитная полоса водовода
		Поверхностные водные объекты
		водоток (река, ручей, канал)
		водоем (озеро, пруд, обводненный карьер, водохранилище)

Условные обозначения

сущ.	проект.	Границы
		граница сельского поселения
		граница населенного пункта
		Границы территориальных зон населенных пунктов
		Жилые зоны
		Ж.1 - зона застройки индивидуальными жилыми домами
		Общественно-деловые зоны
		О.1 - многофункциональная общественно-деловая зона
		О.2 - зона специализированной общественной застройки
		Производственные зоны, зоны инженерной и транспортной инфраструктуры
		П.1 - производственная зона
		П.2 - коммерциально-складская зона
		И - зона инженерной инфраструктуры
		Т - зона транспортной инфраструктуры
		Зоны сельскохозяйственного использования
		СХ.1 - зона сельскохозяйственных угодий
		СХ.2 - зона садоводческих, дачных или иных земельных участков
		СХ.3 - производственная зона сельскохозяйственных предприятий
		Зоны рекреационного назначения
		Р.1 - зона озелененных территорий общего пользования (лесопарки, парки, сады, скверы, бульвары, городские леса)
		Р.4 - лесопарковая зона
		Р.6 - иные рекреационные зоны
		Зоны специального назначения
		СП.1 - зона кладбищ
		СП.3 - зона озелененных территорий специального назначения
		Объекты образования и науки
		дошкольная образовательная организация
		общеобразовательная организация
		Объекты культуры и искусства
		объект культурно-просветительного назначения
		объект культурно-досуговой (клубного) типа
		Объекты здравоохранения
		обособленное структурное подразделение медицинской организации, оказывающей первичную медико-санитарную помощь
		Объекты отдыха и туризма
		гостиницы и аналогичные коллективные средства размещения
		Прочие объекты обслуживания
		административное здание
		объект религиозной организации (объединения)
		объекты торговли, общественного питания
		Общественные пространства
		тематический парк
		Предприятия и объекты сельского и лесного хозяйства, рыболовства и рыбоводства
		предприятие по разведению молочного крупного рогатого скота, производству сырого молока
		предприятие по рыболовству и рыбоводству
		Прочие объекты, связанные с производственной деятельностью
		объект, связанный с производственной деятельностью
		Железнодорожные пути
		железнодорожный путь общего пользования
		Объекты железнодорожного транспорта
		основной пассажирский железнодорожный пункт
		Искусственные дорожные сооружения
		мостовое сооружение

Схема расположения населенных пунктов на территории Павловского сельского поселения (ранее Селенское) Темкинского района Смоленской области



сущ.	проект.	границы земельных участков, сведения о которых содержатся в ЕГРН
		границы земельных участков, сведения о которых содержатся в ЕГРН
		территория двойного учета
		Улично-дорожная сеть сельского населенного пункта
		поселковая дорога
		главная улица
		улица в жилой застройке

Примечание:
 1. Данная карта выполнена с точностью 1:2000.
 2. На карте отображены территории двойного учета в связи с несоответствием сведений из Единого государственного реестра недвижимости и государственного лесного реестра. До устранения двойного учета, в порядке, предусмотренном законодательством Российской Федерации, на указанных территориях градостроительные регламенты не применяются.
 3. Информация от Департамента Смоленской области по культуре и туризму нанесена в соответствии с запросом от 14.07.2018 от 25.09.2018 г.
 4. Согласно статье 341 Федерального закона от 25.06.2002 №73-ФЗ (вступила в силу 3 октября 2016 года): защитные зоны не устанавливаются для объектов археологического наследия, некрополей, захоронений, расположенных в границах действующего населенного пункта, а также памятников и ансамблей, расположенных в границах действующего населенного пункта, в которых соответствующим органом охраны объектов культурного наследия установлены предельные размеры 50 м. из закона Федерального закона требования и ограничения.
 5. Определение границ зон охраны и первого пояса 350 подвальных источников водоснабжения для различных гидрогеологических условий проводится в соответствии с методикой гидрогеологических расчетов.
 6. Данные чек-лист подготовлен под действие оборотного права.

Муниципальный контракт №01330000338000014_01 от 10.09.2018 г. ПЗЗ-3				
Генеральный план и Правила землепользования и застройки Павловского сельского поселения Темкинского района Смоленской области				
Иск. №	Лист №	Рубр.	Дата	
ДП	№1/01/01	3/2	2018	
Разработано	Исполнено	Сдано	Лист	Листов
И.контр.	Исполнено	Сдано	3	4
Карта градостроительного зонирования. М 1:5000.				