

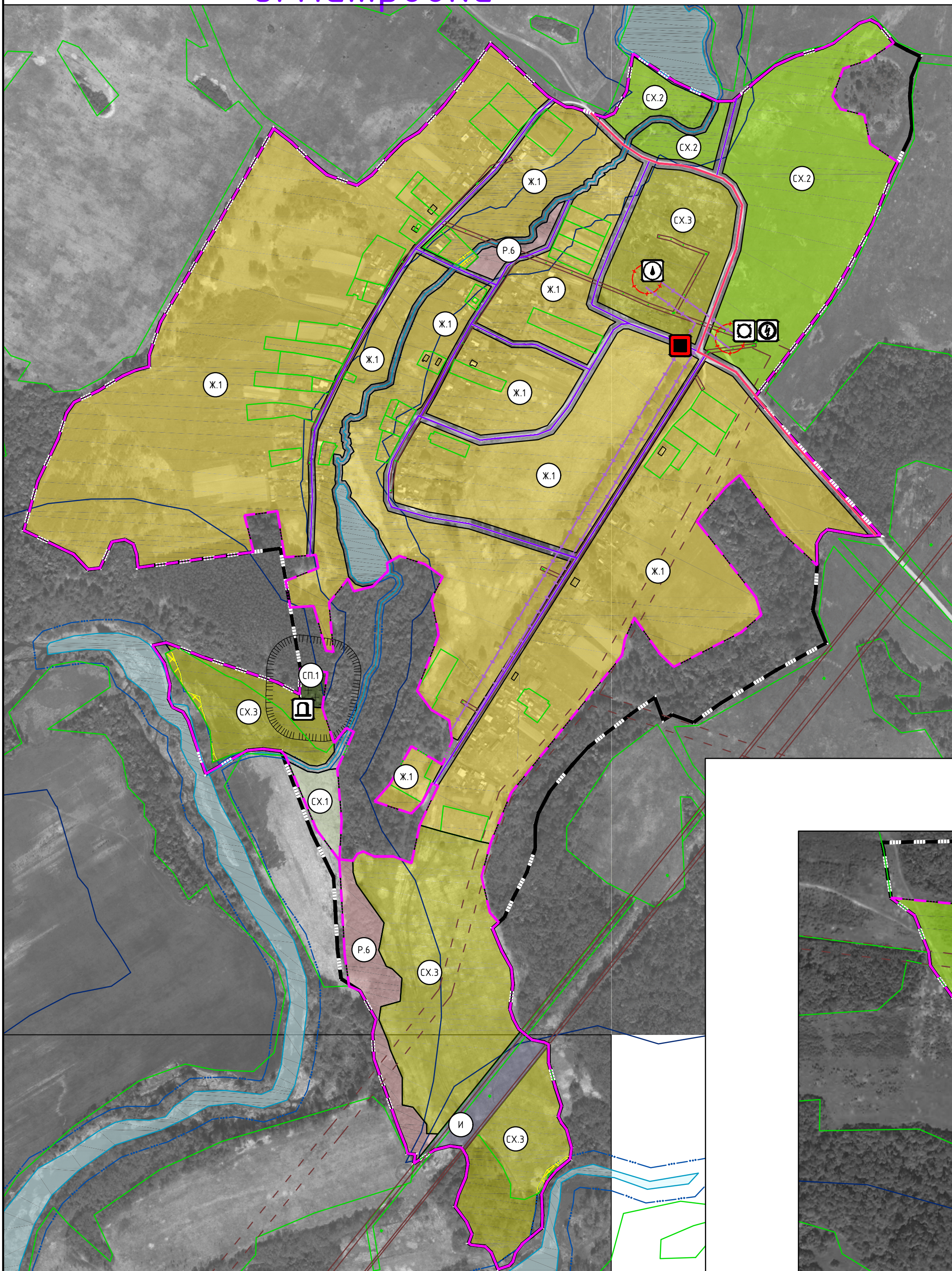
# ПРАВИЛА ЗЕМЛЕПОЛЬЗОВАНИЯ И ЗАСТРОЙКИ ПАВЛОВСКОГО СЕЛЬСКОГО ПОСЕЛЕНИЯ ТЕМКИНСКОГО РАЙОНА СМОЛЕНСКОЙ ОБЛАСТИ

## РАЙОНА СМОЛЕНСКОЙ ОБЛАСТИ

Карта градостроительного зонирования. М 1:5000.

Схема расположения населенных пунктов на территории Павловского сельского поселения (ранее Павловское) Темкинского района Смоленской области

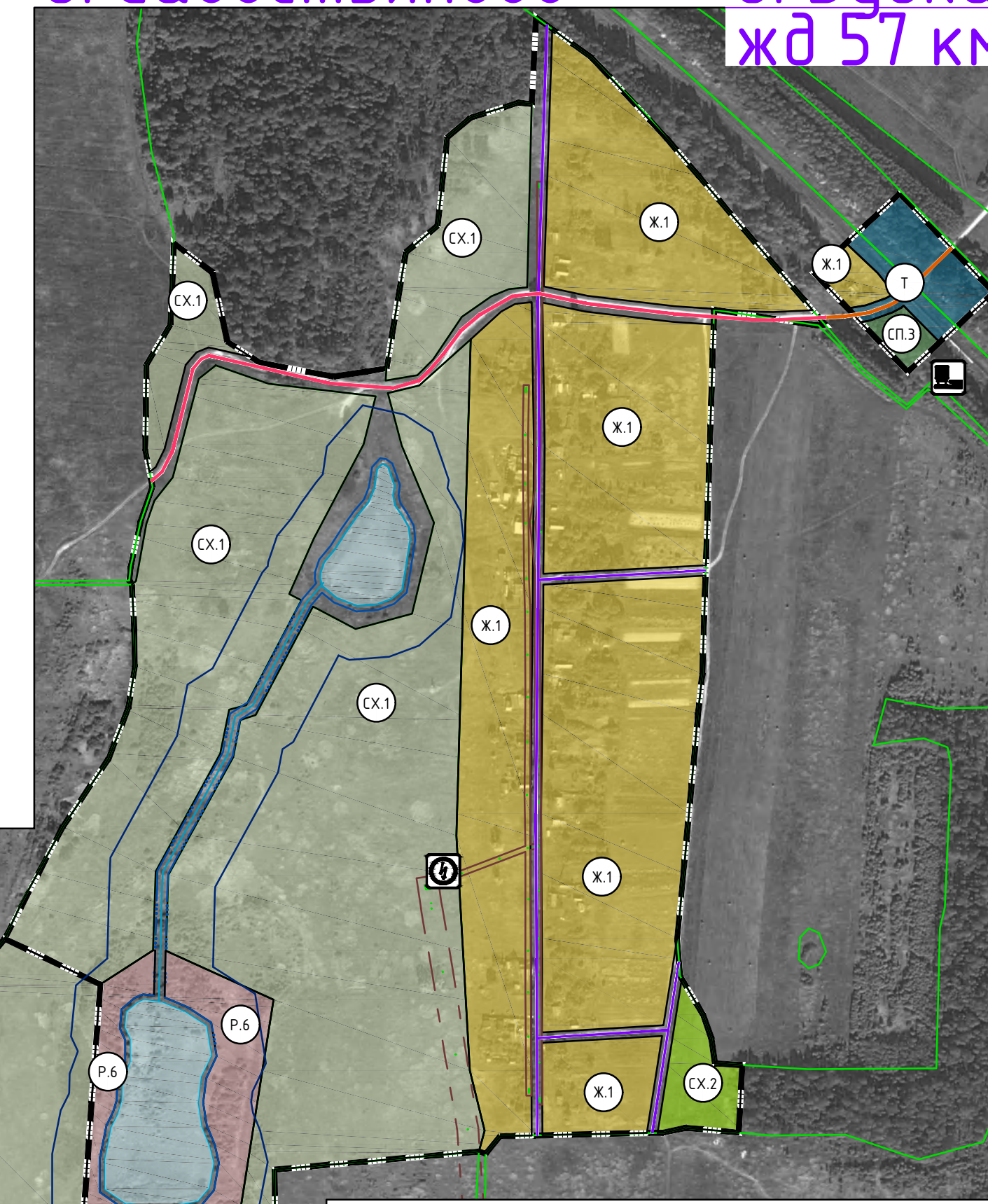
д. Петровка



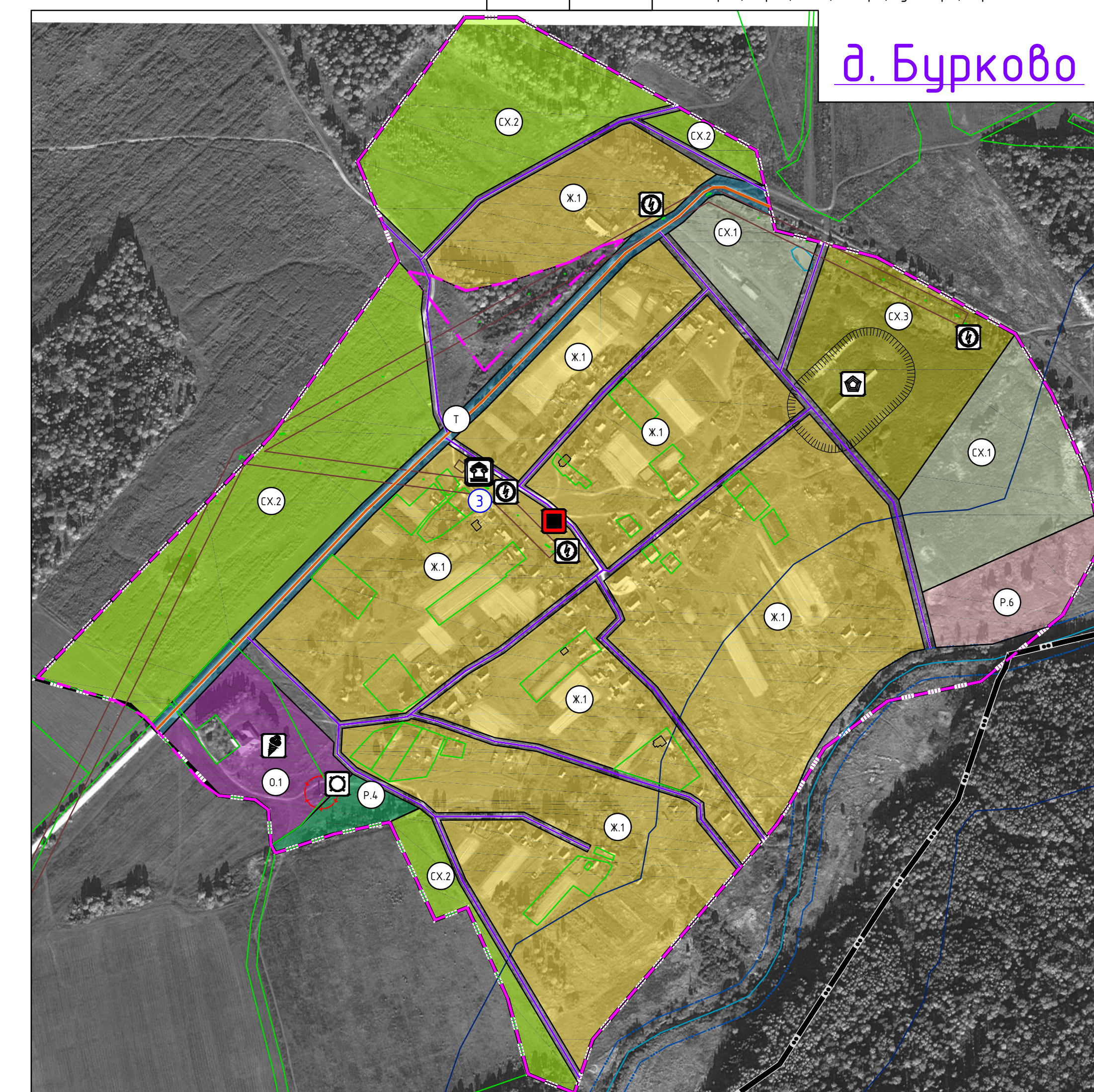
д. Кордюково



д. Савостьяново



д. Будка жд 57 км



д. Бурково

д. Алферово



д. Павловское



д. Шашурки



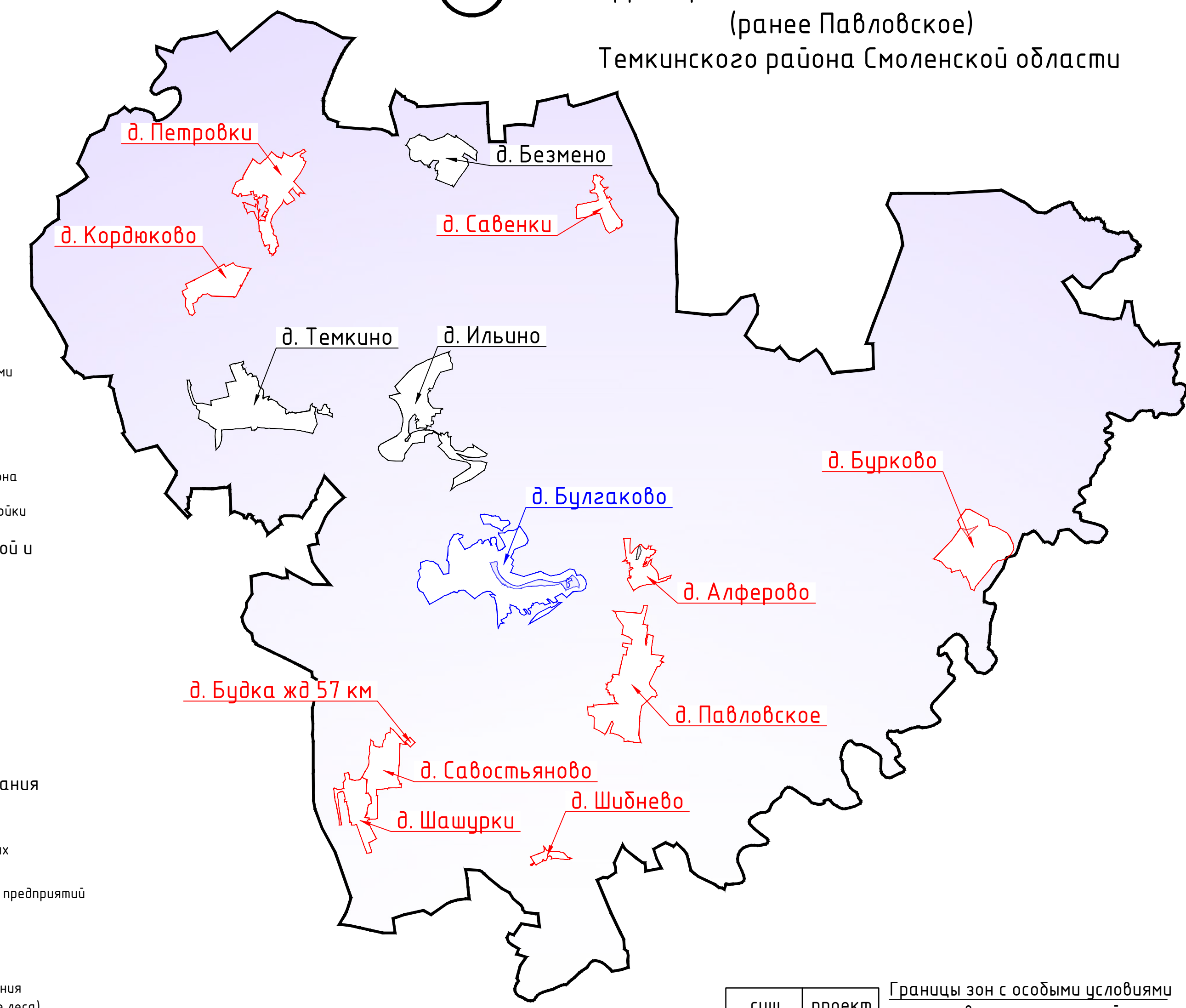
д. Савенки

д. Шибнево



### Условные обозначения

сущ.	проект.	Границы
		граница сельского поселения
		граница населенного пункта
<b>Границы территориальных зон населенных пунктов</b>		
<b>Жилые зоны</b>		
		Ж.1 - зона застройки индивидуальными жилыми домами
<b>Общественно-деловые зоны</b>		
		О.1 - многофункциональная общественно-деловая зона
		О.2 - зона специализированной общественной застройки
<b>Производственные зоны, зоны инженерной и транспортной инфраструктуры</b>		
		П.1 - производственная зона
		П.2 - кончно-складская зона
		И - зона инженерной инфраструктуры
		Т - зона транспортной инфраструктуры
<b>Зоны сельскохозяйственного использования</b>		
		СХ.1 - зона сельскохозяйственных угодий
		СХ.2 - зона садоводческих, огороднических или других некоммерческих объединений граждан
		СХ.3 - производственная зона сельскохозяйственных предприятий
<b>Зоны рекреационного назначения</b>		
		Р.1 - зона озелененных территорий общего пользования (лесопарки, парки, сады, скверы, бульвары, городские леса)



сущ.	проект.	Границы зон с особыми условиями использования территорий
		санитарно-защитная зона предприятий, сооружений и иных объектов
		охранная зона инженерных коммуникаций
		водоохранная зона
		береговая полоса
		Первый пояс зоны санитарной охраны источника водоснабжения
		санитарно-защитная полоса водоводов
<b>Поверхностные водные объекты</b>		
		водоток (река, ручей, канал)
		водоем (озеро, пруд, обводненный карьер, водохранилище)
		границы земельных участков, сведения о которых содержится в ЕГРН
		территория двойного учета
<b>Улично-дорожная сеть сельского населенного пункта</b>		
		поселковая дорога
		главная улица
		улица в жилой застройке

сущ.	проект.	Искусственные дорожные сооружения
		настольное сооружение
		<b>Электрические подстанции</b>
		электрическая подстанция 35 кВ
		трансформаторная подстанция (ТП)
		<b>Объекты добычи и транспортировки газа</b>
		пункт регулирования газа (ПРГ)
		<b>Объекты водоснабжения</b>
		водонапорная башня
		артезианская скважина
		<b>Объекты связи</b>
		объекты почтовой связи
		<b>Места погребения</b>
		кладбище

сущ.	проект.	Иные объекты федерального значения, объекты регионального значения, объекты местного значения
		памятник
		ансамбль
		номер ОКН согласно Тон Э
		<b>Объекты культурного наследия (ОКН)</b>
		территория объектов культурного наследия (территория памятника)
		<b>Зоны охраны объектов культурного наследия (памятников истории и культуры) народов Российской Федерации</b>
		защитная зона объекта культурного наследия

сущ.	проект.	Зоны специального назначения
		Р.4 - лесопарковая зона
		Р.6 - иные рекреационные зоны
		<b>Зоны специального назначения</b>
		СП.1 - зона складов
		СП.3 - зона озелененных территорий специального назначения

сущ.	проект.	Объекты образования и науки
		дошкольная образовательная организация
		общеобразовательная организация
<b>Объекты культуры и искусства</b>		
		объект культурно-просветительного назначения
		объект культурно-досуговой (клубного) типа
<b>Объекты здравоохранения</b>		
		объекты структурного подразделения медицинской организации, оказывающей первичную медико-санитарную помощь
<b>Объекты отдыха и туризма</b>		
		гостиницы и аналогичные коллективные средства размещения
<b>Прочие объекты обслуживания</b>		
		административное здание
		объект религиозной организации (объединения)
		объекты торговли, общественного питания
<b>Общественные пространства</b>		
		тематический парк
<b>Предприятия и объекты сельского и лесного хозяйства, рыболовства и рыбодобычи</b>		
		предприятия по разделению молочного крупного рогатого скота, производству сырого молока
		предприятия по рыболовству и рыбодобычи
<b>Прочие объекты, связанные с производственной деятельностью</b>		
		объект, связанный с производственной деятельностью
<b>Железнодорожные пути</b>		
		железнодорожный путь общего пользования
<b>Объекты железнодорожного транспорта</b>		
		основной пассажирский железнодорожный пункт

Примечание:  
 1. Данные карты действительны с момента 13.08.2018.  
 2. На карте отображены территории двойного учета в связи с несоответствием сведений из Единого государственного реестра недвижимости и государственного лесного реестра. На территории двойного учета, в парках, придорожных зонах и территориях объектов культурного наследия Российской Федерации, на указанных территориях разработаны специальные регламенты их использования.  
 3. Информация от Департамента Смоленской области по культуре и туризму нанесена в соответствии с распоряжением от 25.06.2018 №73-ФЗ (в редакции от 25.06.2018 г. и от 25.09.2018 г.).  
 4. Согласно статье 341 Федерального закона от 25.06.2002 №73-ФЗ (в редакции от 25.06.2018 г. и от 25.09.2018 г.) защитные зоны не устанавливаются для объектов археологического наследия, некрополей, захоронений, расположенных в границах населенной территории, производственных объектов, а также памятников истории, культуры, расположенных в границах населенной территории, в которых осуществляют свою деятельность организации, осуществляющие деятельность в области культуры и искусства.  
 5. Определение границ зон охраны и первого пояса ЗСО проводится в соответствии с методикой государственного кадастра объектов культурного наследия в соответствии с методикой государственного кадастра объектов культурного наследия.  
 6. Двойной чертой показаны действующие водворозащитные права.

Муниципальный контракт №0633000331800014_01 от 10.09.2018 г. ПЗ-4	
Генеральный план и Правила землепользования и застройки Павловского сельского поселения Темкинского района Смоленской области	
Правила землепользования и застройки	Классиф. Лист Листов
П	4/1 4
Карта градостроительного зонирования М 1:5000.	Оформление документа