

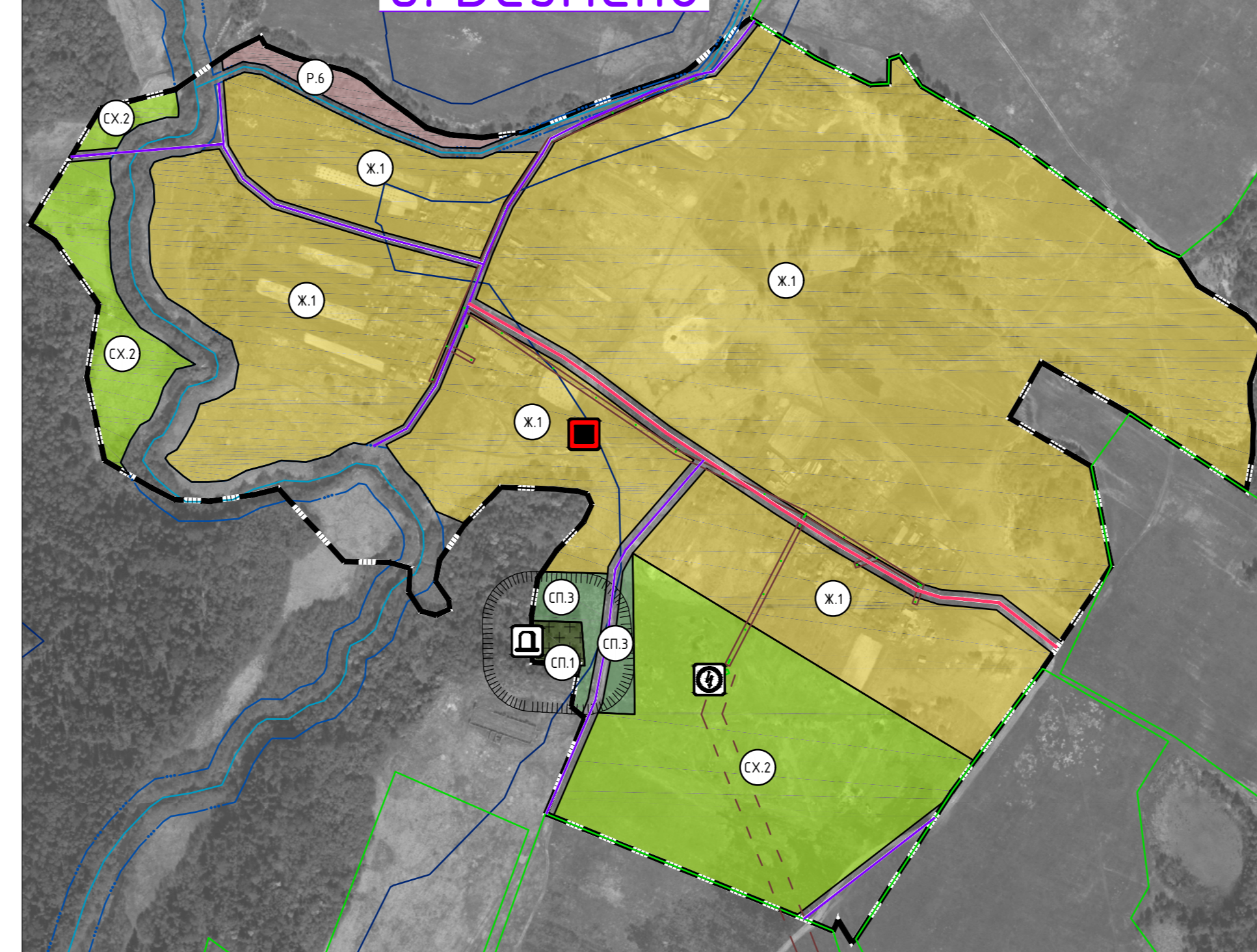
ПРАВИЛА ЗЕМЛЕПОЛЬЗОВАНИЯ И ЗАСТРОЙКИ ПАВЛОВСКОГО СЕЛЬСКОГО ПОСЕЛЕНИЯ ТЕМКИНСКОГО РАЙОНА СМОЛЕНСКОЙ ОБЛАСТИ

Карта градостроительного зонирования. М 1:5000.

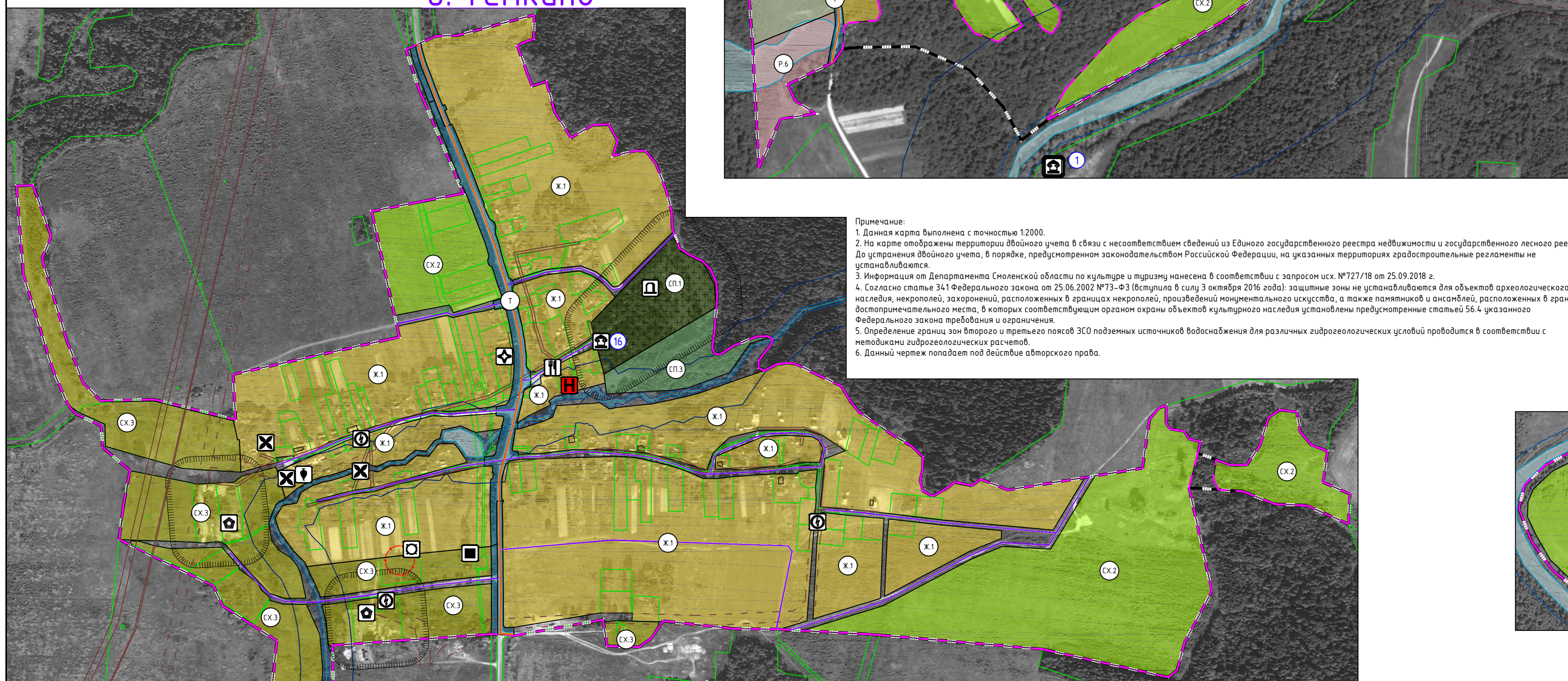
д. Булгаково



д. Безмено



д. Темкино



д. Ильино

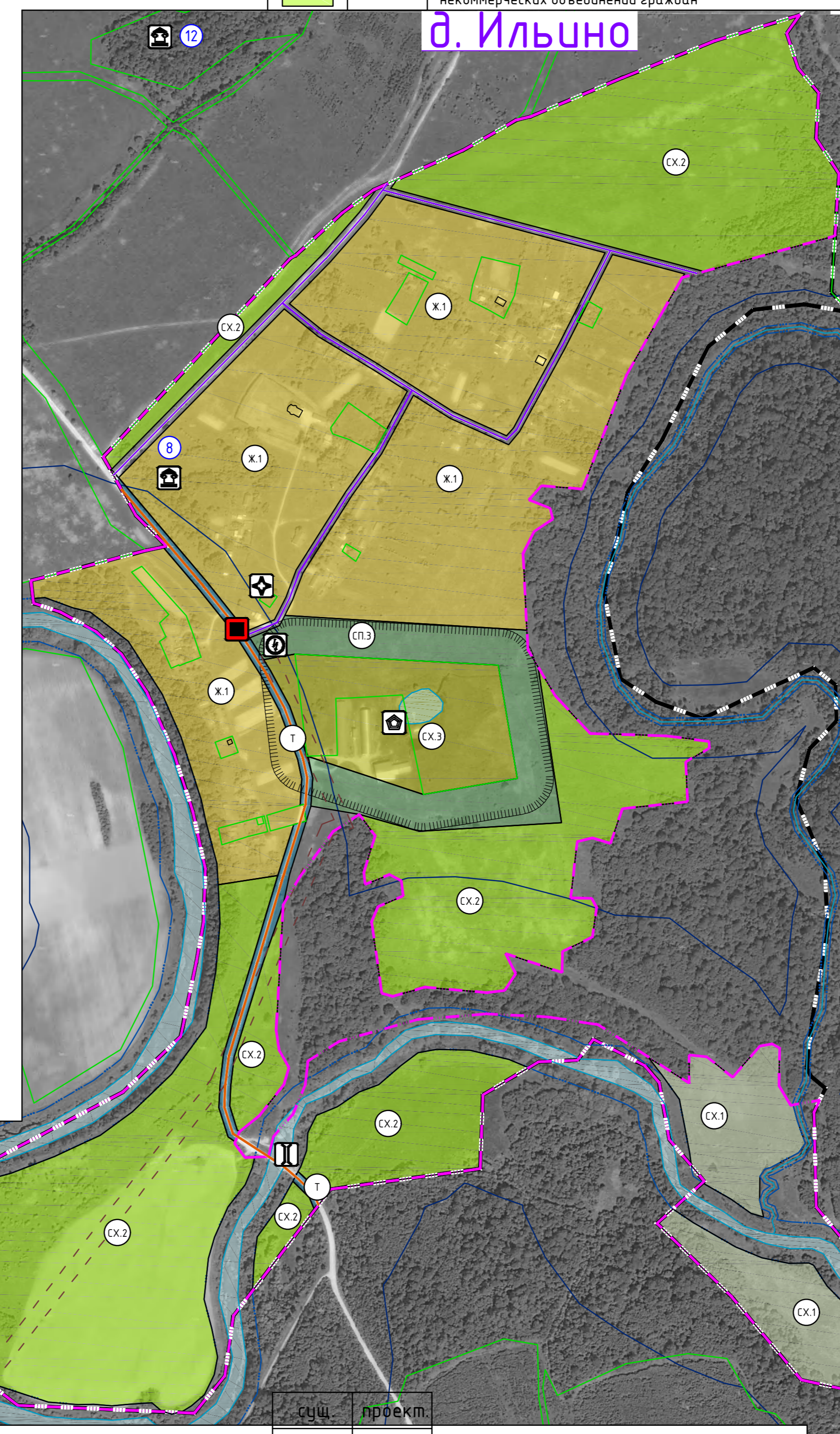
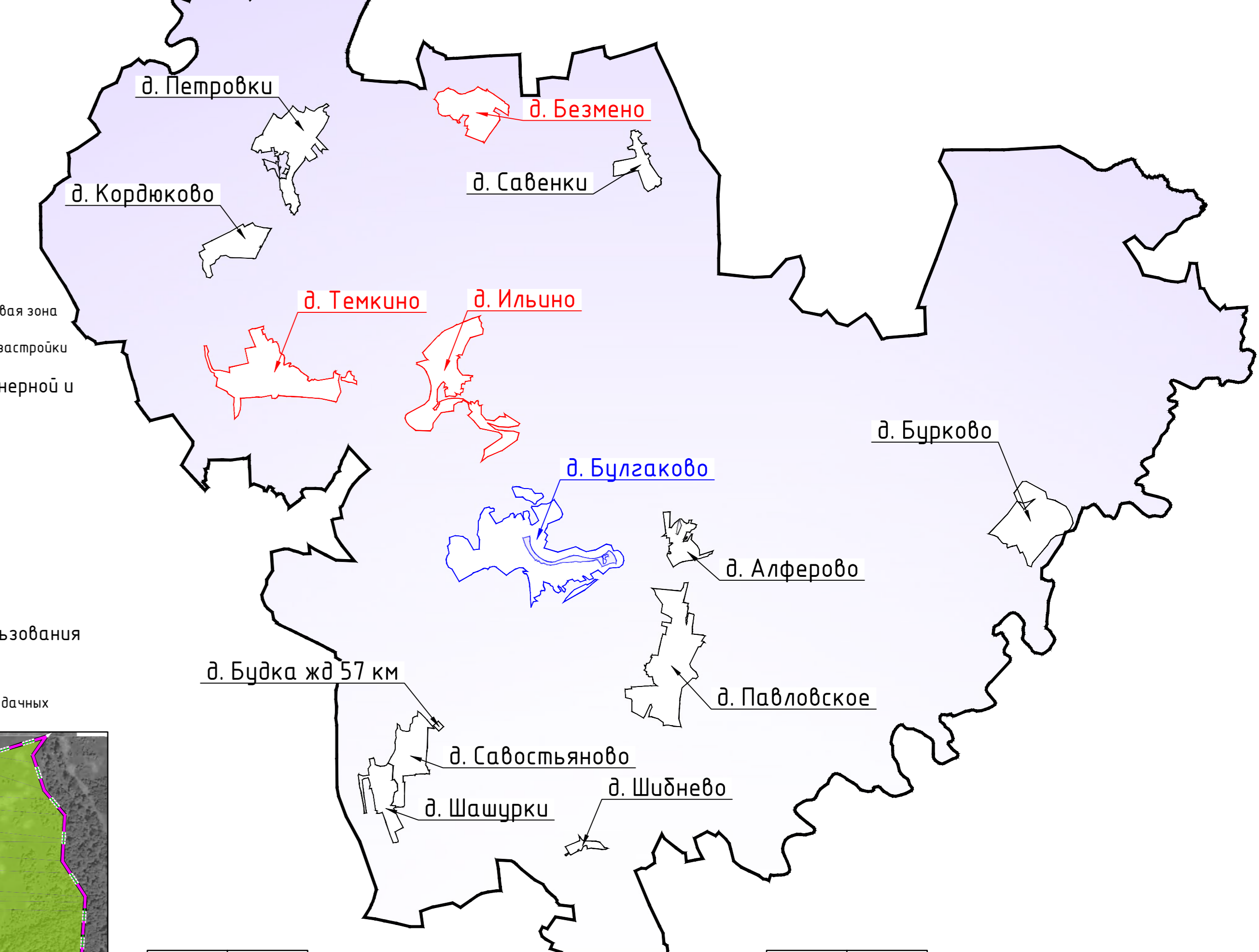


Схема расположения населенных пунктов на территории Павловского сельского поселения Темкинского района Смоленской области



сущ.	проект.	Границы
—	—	граница сельского поселения
—	—	граница населенного пункта
—	—	границы территориальных зон населенных пунктов
Жилые зоны		Ж.1 - зона застройки индивидуальными жилыми домами
Общественно-деловые зоны		О.1 - многофункциональная общественно-деловая зона О.2 - зона специализированной общественной застройки
Производственные зоны, зоны инженерной и транспортной инфраструктуры		П.1 - производственная зона П.2 - коммунально-складская зона И - зона инженерной инфраструктуры Т - зона транспортной инфраструктуры
Зоны сельскохозяйственного использования		СХ.1 - зона сельскохозяйственных угодий СХ.2 - зона садоводческих, огороднических или дачных некоммерческих объединений граждан

сущ.	проект.	Объекты отдыха и туризма
—	—	гостиницы и аналогичные коллективные средства размещения
Прочие объекты обслуживания		административное здание объект религиозной организации (объединения) объекты торговли, общественного питания
Общественные пространства		тематический парк Предприятия и объекты сельского и лесного хозяйства, рыболовства и рыбоводства предприятие по разведению молочного крупного рогатого скота, производство сырого молока предприятие по рыболовству и рыбоводству
Прочие объекты, связанные с производственной деятельностью		объект, связанный с производственной деятельностью
Железнодорожные пути		железнодорожный путь общего пользования
Объекты железнодорожного транспорта		остановочный пассажирский железнодорожный пункт
Искусственные дорожные сооружения		настольное сооружение
Электрические подстанции		электрическая подстанция 35 кВ трансформаторная подстанция (ТП)
Объекты добычи и транспортировки газа		пункт регулировки газа (ПРГ)
Объекты водоснабжения		водонапорная башня артезианская скважина
Объекты связи		объекты почтовой связи

сущ.	проект.	Места погребения
—	—	кладбище
Иные объекты федерального значения, объекты регионального значения, объекты местного значения, установленные в соответствии с законодательством		иные объекты регионального значения, объекты местного значения, установленные в соответствии с законодательством
Объекты культурного наследия (ОКН)		памятник ансамбль номер ОКН согласно Том 3

сущ.	проект.	Границы территорий объектов культурного наследия
—	—	территория объектов культурного наследия (территория памятника)
Зоны охраны объектов культурного наследия (памятников истории и культуры) народов Российской Федерации		защитная зона объекта культурного наследия
Границы зон с особыми условиями использования территорий		санитарно-защитная зона предприятий, сооружений и иных объектов охранная зона инженерных коммуникаций охранная зона, рекомендуемая к внесению в ЕГРН водоохранная зона береговая полоса

сущ.	проект.	Первый пояс зоны санитарной охраны источника водоснабжения
—	—	санитарно-защитная полоса водоводов
Поверхностные водные объекты		водоток (река, ручей, канал) водоем (озеро, пруд, обводненный карьер, водохранилище)
границы земельных участков, сведения о которых содержится в ЕГРН		территория двойного учета

сущ.	проект.	Улично-дорожная сеть сельского населенного пункта
—	—	поселковая дорога главная улица улица в жилой застройке

Примечание:
1. Данная карта выполнена с точностью 1:2000.
2. На карте отображены территории обводного учета в связи с несоответствием сведений из Единого государственного реестра недвижимости и государственного лесного реестра. По территории обводного учета, в порядке, предусмотренном законодательством Российской Федерации, на указанных территориях градостроительные регламенты не устанавливаются.
3. Информация от Департамента Смоленской области по культуре и туризму нанесена в соответствии с распоряжением №1727/18 от 25.09.2018 г.
4. Согласно статье 341 Федерального закона от 25.06.2002 №73-ФЗ (в редакции от 3 октября 2016 года) защитные зоны не устанавливаются для объектов археологического наследия, некрополей, захоронений, расположенных в границах некрополей, производственных объектов, а также памятников и ансамблей, расположенных в границах достопримечательного места, в которых соответствующим охранам охраняемых объектов культурного наследия установлены предельные этажности 56,4 указанного Федерального закона применяются и ограничения.
5. Определенные границы зон второго и третьего поясов ЗСО подземных источников водоснабжения для различных гидрогеологических условий приводятся в соответствии с методикой гидрогеологических расчетов.
6. Данные чертежи подготовлены без учета авторского права.