

ГЕНЕРАЛЬНЫЙ ПЛАН БАТЮШКОВСКОГО СЕЛЬСКОГО ПОСЕЛЕНИЯ ТЕМКИНСКОГО РАЙОНА СМОЛЕНСКОЙ ОБЛАСТИ

Карта функциональных зон поселения. М 1:5000.

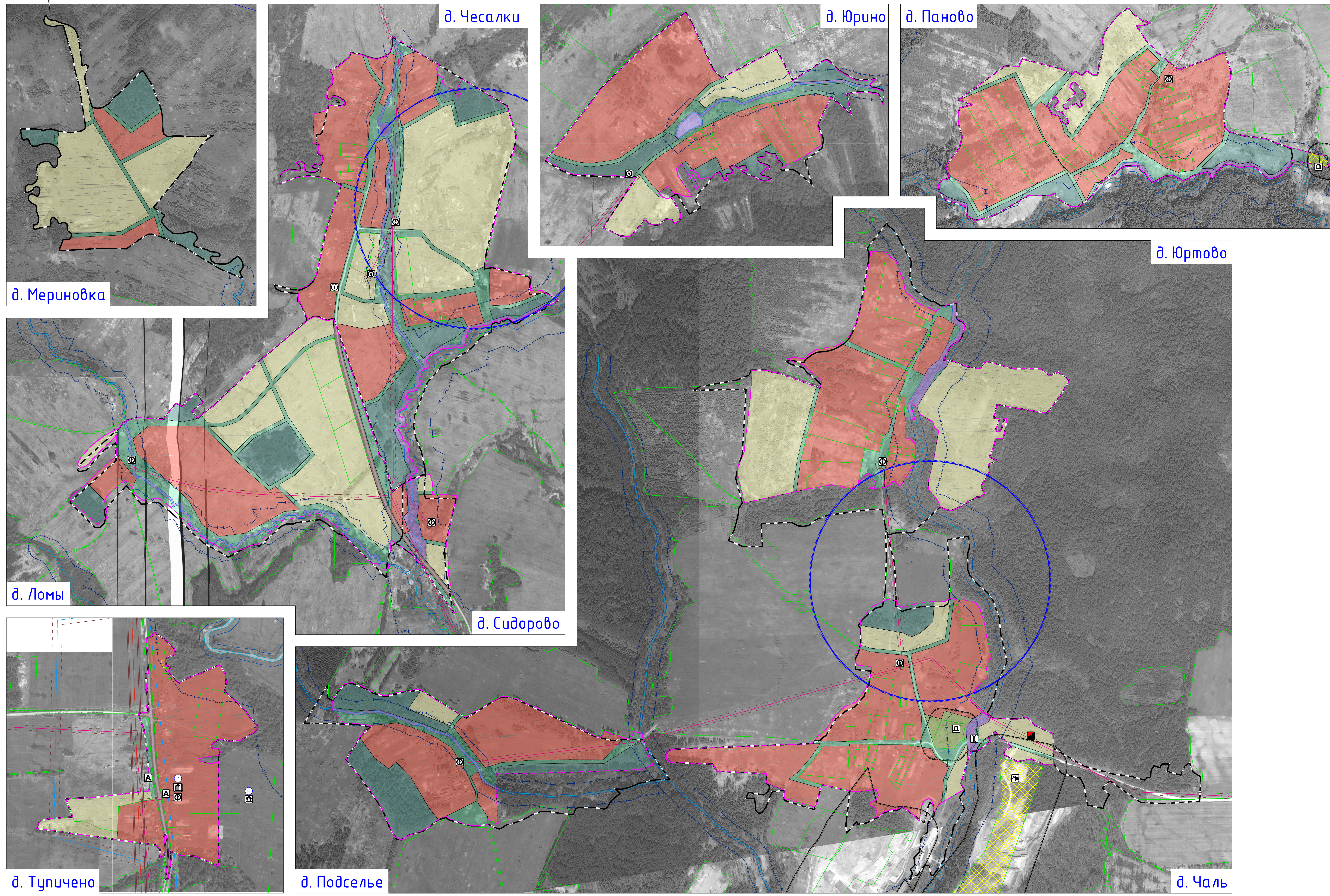
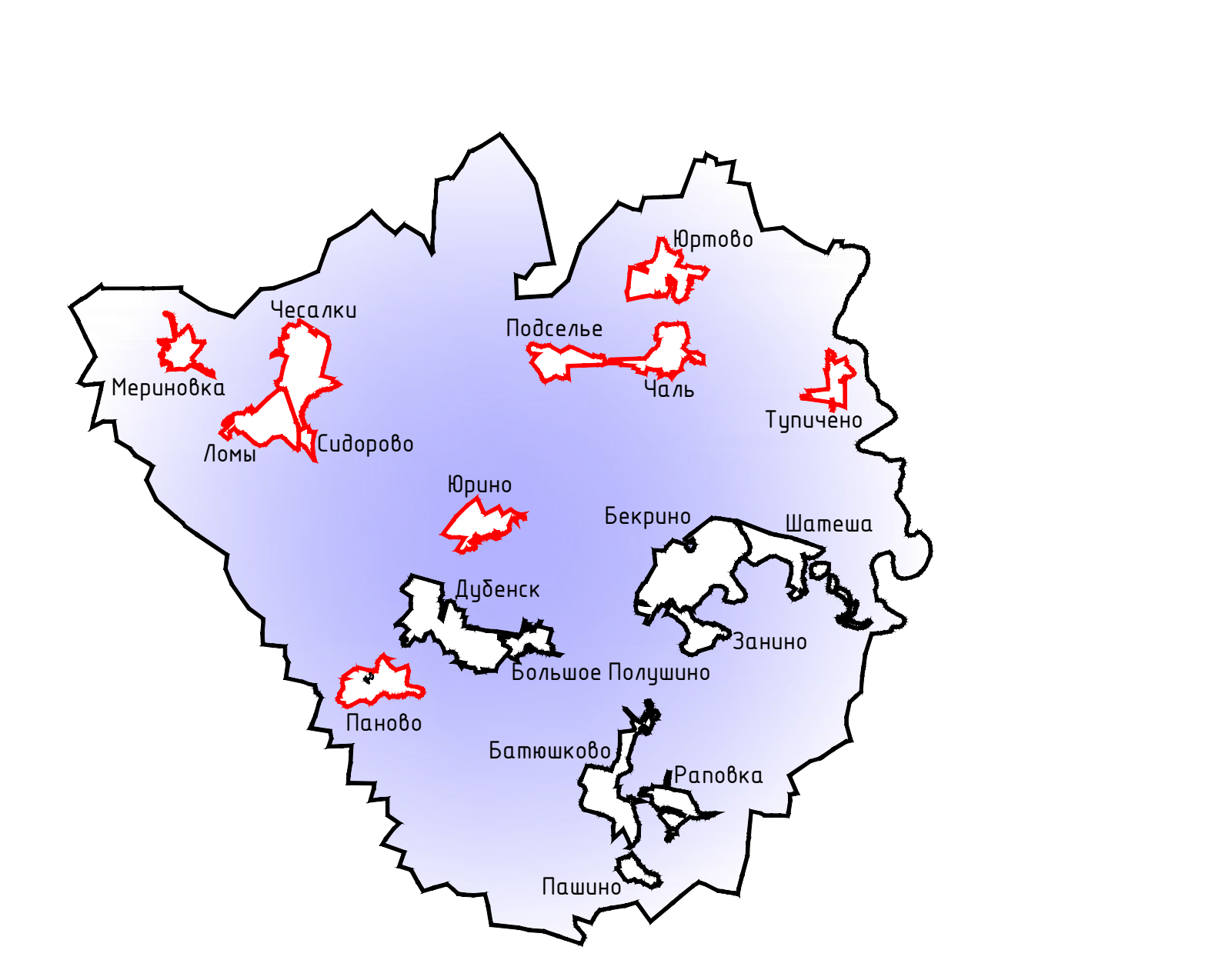


Схема расположения населенных пунктов на территории Батюшковского сельского поселения Темкинского района Смоленской области



Служебные обозначения

сущ.	проект	Границы
		граница сельского поселения
		граница населенного пункта
Границы функциональных зон		
		жилые зоны
		общественно-деловые зоны
		зона смешанной и общественно-деловой застройки
		производственные зоны, зоны инженерной и транспортной инфраструктуры
		зоны сельскохозяйственного использования
		зоны рекреационного назначения
		зоны специального назначения
		зоны иного назначения, в соответствии с местными условиями (территория общего пользования)
		зоны иного назначения, в соответствии с местными условиями (территория общего пользования - береговые полосы водных объектов)
Объекты образования и науки		
		школьная образовательная организация
		высшая образовательная организация
Объекты культуры и искусства		
		объект культурно-просветительного назначения
		объект культурно-досуговой (клубного) типа
Объекты здравоохранения		
		объект лечебно-диагностический подразделения медицинской организации, оказывающей первичную медико-санитарную помощь
Прочие объекты обслуживания		
		административное здание
		объект религиозной организации (объект веры)
		объекты торговли, общественного питания
Предприятия и объекты добывающей и обрабатывающей промышленности		
		предприятие добывающей промышленности (кроме угледобывающей промышленности)
		предприятие строительной промышленности, по выпуску неметаллической минеральной продукции
		предприятие по обработке древесины, производству изделий из дерева
Прочие объекты, связанные с производственной деятельностью		
		объект, связанный с производственной деятельностью
Остановочные пункты общественного пассажирского транспорта		
		остановочный пункт
Искусственные дорожные сооружения		
		настоее сооружение
Электрические подстанции		
		электрическая подстанция 35 кВ
		трансформаторная подстанция (ТП)
Линии электропередачи (ЛЭП)		
		линии электропередачи 110 кВ
		линии электропередачи 35 кВ
		линии электропередачи 10 кВ
Объекты добычи и транспортировки газа		
		пункт редуцирования газа (ПРГ)
Распределительные трубопроводы для транспортировки газа		
		газопровод распределительный высокого давления
		газопровод распределительный низкого давления
Объекты водоснабжения		
		автотанковая вышка
		артезианская скважина
Сети водоснабжения		
		водопровод
Объекты связи		
		телевизионный репитер/повторитель
		объекты почтовой связи
Места погребения		
		кладбище
		военное мемориальное кладбище
Иные объекты федерального значения, объекты регионального значения, объекты местного значения		
		иные объекты регионального значения, объекты местного значения, установленные в соответствии с законодательством

сущ.	проект	Объекты культурного наследия (ОКН)
		памятник
		ансамбль
		достопримечательное место
		номер ОКН согласно Тон Э
Зоны охраны объектов культурного наследия (памятников истории и культуры) народов Российской Федерации		
		защитная зона объекта культурного наследия
Границы территорий объектов культурного наследия		
		граница территории объекта культурного наследия
Границы зон с особыми условиями использования территорий		
		санитарно-защитная зона предприятий, сооружений и иных объектов
		охранная зона инженерных коммуникаций
		охранная зона, рекомендуемая к вынесению в ЕГРН
		санитарно-защитные зоны от сельскохозяйственной
		водоохранная зона
		береговая полоса
		первый пояс зоны санитарной охраны источника водоснабжения
		санитарно-защитная полоса водоемов
Поверхностные водные объекты		
		водоток (река, ручей, канал)
		водоем (озеро, пруд, обводненный карьер, водохранилище)
		границы земельных участков, сведения о которых содержится в ЕГРН
		территория двойного учета

Примечания:

- Данные карты выложены с точностью 1:2000.
- На карте отображены территории двойного учета в связи с несоответствием сведений из Единого государственного реестра недвижимости и государственного кадастра недвижимости. Для устранения двойного учета, в спорных, трудноопределяемых участках территории Смоленской области по культуре и историческому наследию в соответствии с постановлением Правительства Российской Федерации от 28.09.2018 № 1462-ПП от 28.09.2018.
- Согласно статье 34 Федерального закона от 25.06.2002 № 73-ФЗ (далее - Закон) от 2018 года защитные зоны не устанавливаются для объектов археологического наследия, некрополей, захоронений, расположенных в границах некрополей, прошедшей инвентаризацию объектов культурного наследия (памятников истории и культуры) народов Российской Федерации. В границах охранной зоны объектов культурного наследия устанавливаются защитные зоны в соответствии с требованиями законодательства Российской Федерации.
- Определение границ зон водоемов и проточных водоемов ЖО подпадает под юрисдикцию территориальных органов власти субъектов Российской Федерации. Информация о местонахождении объектов культурного наследия, расположенных в границах охранной зоны объектов культурного наследия, содержится в Едином государственном реестре объектов культурного наследия (памятников истории и культуры) народов Российской Федерации. СЗЗ на них устанавливаются ориентировочно, необходимо провести лабораторные исследования почвы на наличие спор водорослей.
- Транспортные инженерные сети учитываются при разработке проектов планировки.
- Существующие сети инженерных сетей и объектов инженерной инфраструктуры (ТТ и ТП) и должны учитываться при проектировании объектов культурного наследия. Проектирование сетей инженерных сетей должно осуществляться в соответствии с требованиями законодательства Российской Федерации и в соответствии с действующим законодательством.
- Значение границ сети инженерных сетей должно быть нанесено на карту в соответствии с действующим законодательством.
- Данный чертёж подготовлен по бумажной карте.

Информационный картон № 03/03/0003/2020/00/02 от 10.03.2020 г. П. 2			
Генеральный план и Правила землепользования и застройки муниципального образования Батюшковского сельского поселения Темкинского района Смоленской области			
Имя	Фамилия	Инициалы	Подпись
И.И.И.	И.И.И.	И.И.И.	И.И.И.
Разработчик		Генеральный план	П 2/1 5
И.И.И.		И.И.И.	
И.И.И.	И.И.И.	И.И.И.	