

# ГЕНЕРАЛЬНЫЙ ПЛАН БАТЮШКОВСКОГО СЕЛЬСКОГО ПОСЕЛЕНИЯ ТЕМКИНСКОГО РАЙОНА СМОЛЕНСКОЙ ОБЛАСТИ

Карта функциональных зон поселения. М 1:25000.

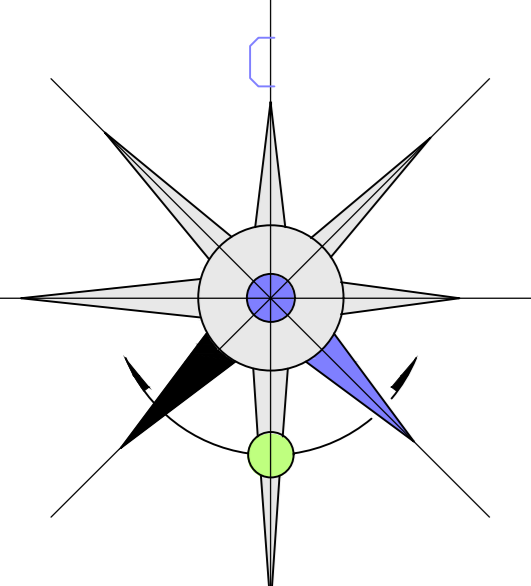
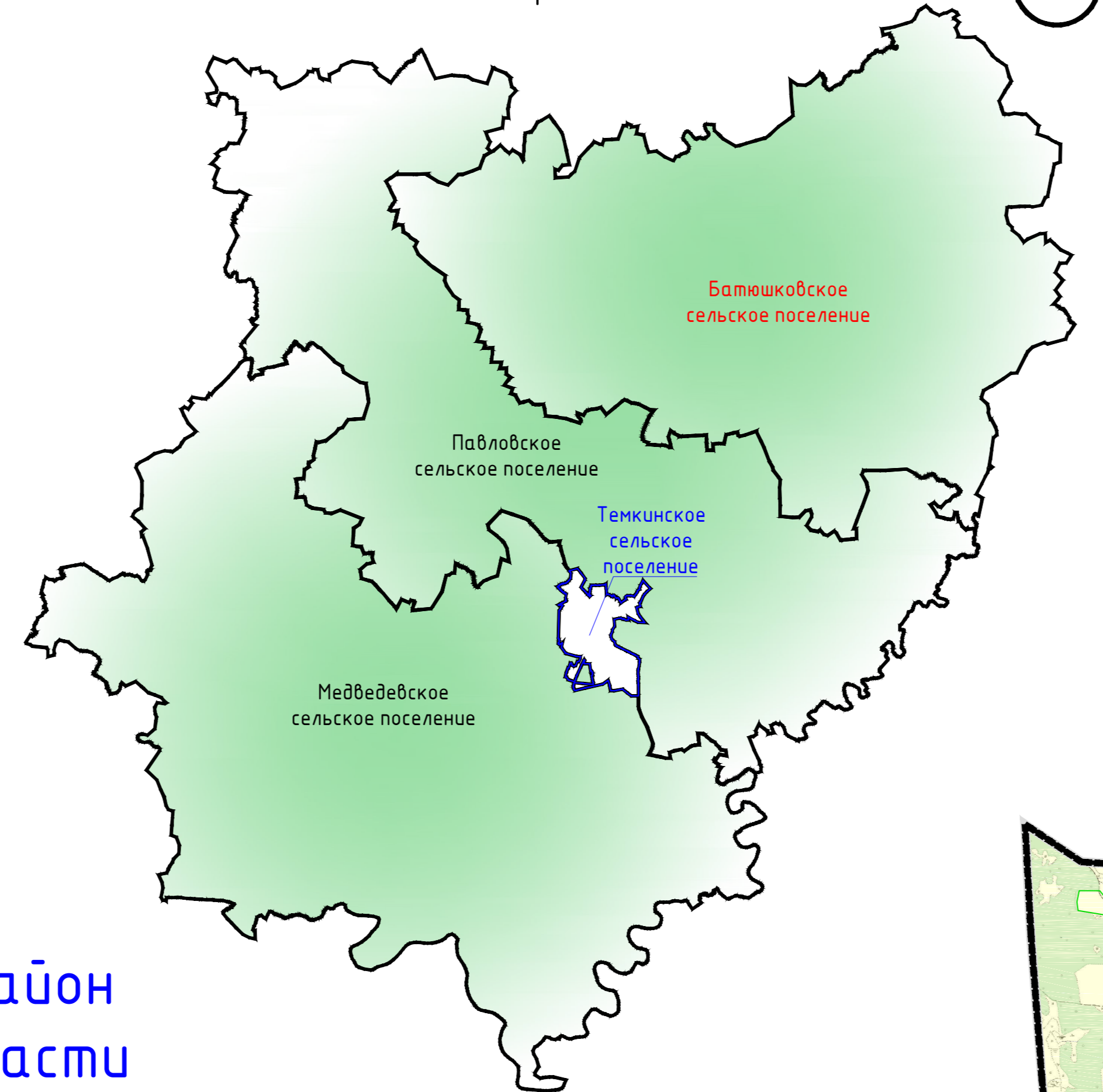
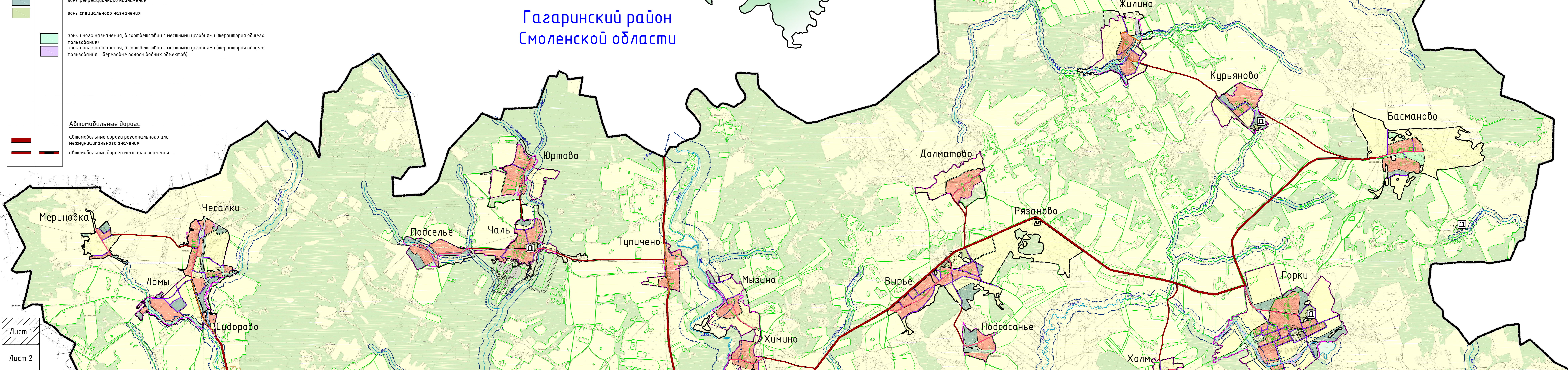


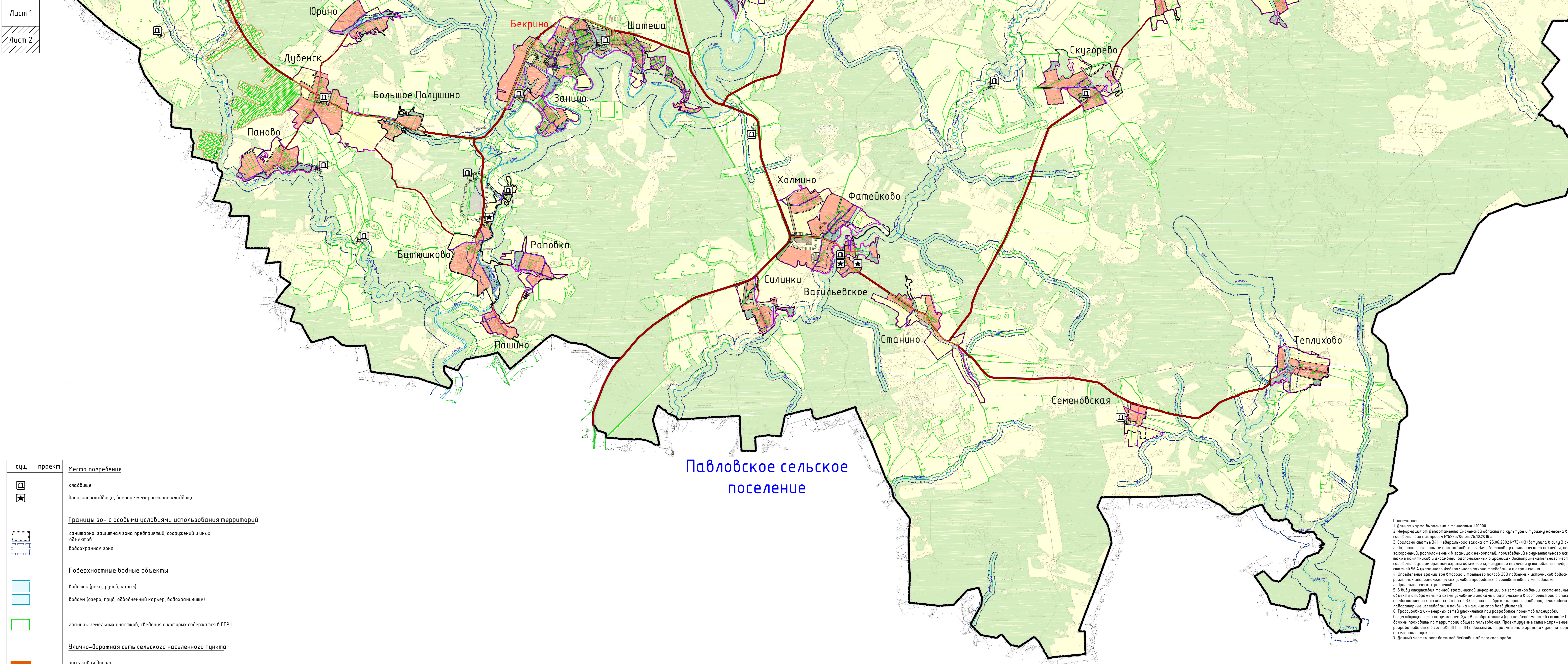
Схема расположения Батюшковского сельского поселения Темкинского района Смоленской области



- Условные обозначения**
- | сущ. | проект | Границы                     |
|------|--------|-----------------------------|
| —    | —      | граница сельского поселения |
| —    | —      | граница населенного пункта  |
- Функциональные зоны вне границ населенных пунктов**
- зона земель лесного фонда (градостроительные регламенты не устанавливаются)
  - зона сельскохозяйственных угодий (градостроительные регламенты не устанавливаются)
  - зона свободных и оздоровительных некоммерческих объединений граждан
  - производственные зоны, зоны инженерной и транспортной инфраструктуры
  - зона земель водного фонда (градостроительные регламенты не устанавливаются)
- Функциональные зоны в населенных пунктах**
- жилая зона
  - общественно-деловая зона
  - зона смешанной и общественно-деловой застройки
  - зона инженерной и транспортной инфраструктуры
  - зона сельскохозяйственного использования
  - зона рекреационного назначения
  - зона специального назначения
  - зона иного назначения, в соответствии с местными условиями (территория общего пользования)
  - зона иного назначения, в соответствии с местными условиями (территория общего пользования - береговые полосы водных объектов)
- Автомобильные дороги**
- автомобильные дороги регионального или межмуниципального значения
  - автомобильные дороги местного значения



Лист 1  
Лист 2



- сущ.** **проект** **Места погребения**
- кладбище
  - воинское кладбище, военное мемориальное кладбище
- Границы зон с особыми условиями использования территорий**
- стандартизованная защитная зона предприятий, сооружений и иных объектов
  - защитная зона
- Поверхностные водные объекты**
- водоток (река, ручей, канал)
  - водоем (озеро, пруд, обводненный карьер, водохранилище)
- Границы земельных участков, сведения о которых содержится в ЕГРН**
- Улично-дорожная сеть сельского населенного пункта**
- поселковая дорога
  - квартальная улица
  - улица в жилой застройке

Примечание:  
 1. Даны карта выполнена с точностью 1:25000.  
 2. Информация по Департаменту Смоленской области по культуре и туризму на основании 6-го закона Смоленской области от 26.06.2018 г.  
 3. Согласно постановлению Правительства Смоленской области от 25.06.2018 №173-П (в редакции от 20.06.2018 г.) защитные зоны не устанавливаются для объектов археологического наследия, мемориалов, заповедников, расположенных в границах населенных пунктов, за исключением случаев, в которых законодательством предусмотрено установление защитных зон.  
 4. Территория, занятая объектами культурного наследия, расположенными в границах населенных пунктов, в которых осуществлено строительство объектов капитального строительства, не подлежит включению в состав территории, подлежащей изъятию для государственных нужд.  
 5. В виду отсутствия почвенно-агрохимической информации о местонахождении, систематической, данные об объектах, расположенных на территории, не устанавливаются в соответствии с требованиями законодательства.  
 6. Территория, занятая объектами культурного наследия, расположенными в границах населенных пунктов, не подлежит изъятию для государственных нужд.  
 7. Данные, полученные по территории общего пользования, представлены в виде информации о наличии объектов, расположенных в границах территории, подлежащей изъятию для государственных нужд.  
 8. Данные, полученные по территории общего пользования, представлены в виде информации о наличии объектов, расположенных в границах территории, подлежащей изъятию для государственных нужд.

Муниципальный контракт №06330000318000014_02 от 10.09.2018 г. - ПП-5	
№ п/п	Исполнитель
1	Смоленская область
2	Смоленская область
3	Смоленская область
4	Смоленская область
5	Смоленская область
6	Смоленская область
7	Смоленская область
8	Смоленская область
9	Смоленская область
10	Смоленская область
11	Смоленская область
12	Смоленская область
13	Смоленская область
14	Смоленская область
15	Смоленская область
16	Смоленская область
17	Смоленская область
18	Смоленская область
19	Смоленская область
20	Смоленская область
21	Смоленская область
22	Смоленская область
23	Смоленская область
24	Смоленская область
25	Смоленская область
26	Смоленская область
27	Смоленская область
28	Смоленская область
29	Смоленская область
30	Смоленская область
31	Смоленская область
32	Смоленская область
33	Смоленская область
34	Смоленская область
35	Смоленская область
36	Смоленская область
37	Смоленская область
38	Смоленская область
39	Смоленская область
40	Смоленская область
41	Смоленская область
42	Смоленская область
43	Смоленская область
44	Смоленская область
45	Смоленская область
46	Смоленская область
47	Смоленская область
48	Смоленская область
49	Смоленская область
50	Смоленская область
51	Смоленская область
52	Смоленская область
53	Смоленская область
54	Смоленская область
55	Смоленская область
56	Смоленская область
57	Смоленская область
58	Смоленская область
59	Смоленская область
60	Смоленская область
61	Смоленская область
62	Смоленская область
63	Смоленская область
64	Смоленская область
65	Смоленская область
66	Смоленская область
67	Смоленская область
68	Смоленская область
69	Смоленская область
70	Смоленская область
71	Смоленская область
72	Смоленская область
73	Смоленская область
74	Смоленская область
75	Смоленская область
76	Смоленская область
77	Смоленская область
78	Смоленская область
79	Смоленская область
80	Смоленская область
81	Смоленская область
82	Смоленская область
83	Смоленская область
84	Смоленская область
85	Смоленская область
86	Смоленская область
87	Смоленская область
88	Смоленская область
89	Смоленская область
90	Смоленская область
91	Смоленская область
92	Смоленская область
93	Смоленская область
94	Смоленская область
95	Смоленская область
96	Смоленская область
97	Смоленская область
98	Смоленская область
99	Смоленская область
100	Смоленская область