

# МАТЕРИАЛЫ ПО ОБОСНОВАНИЮ ГЕНЕРАЛЬНОГО ПЛАНА БАТЮШКОВСКОГО СЕЛЬСКОГО ПОСЕЛЕНИЯ ТЕМКИНСКОГО РАЙОНА СМОЛЕНСКОЙ ОБЛАСТИ

Карта территорий, подверженных риску возникновения чрезвычайных ситуаций природного и техногенного характера. М 1:25000.

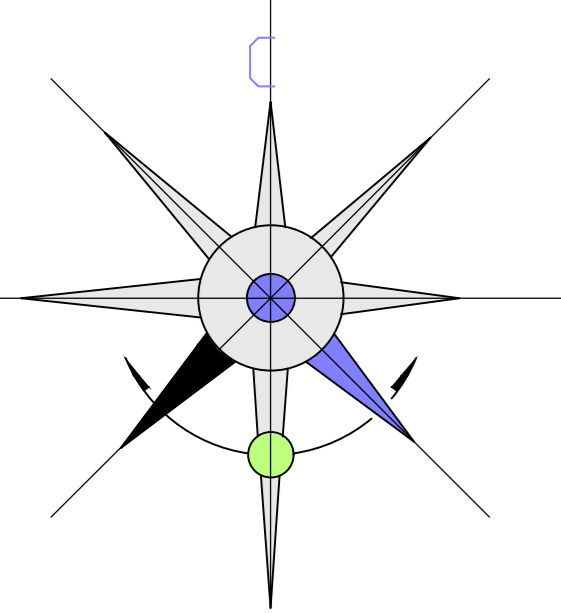
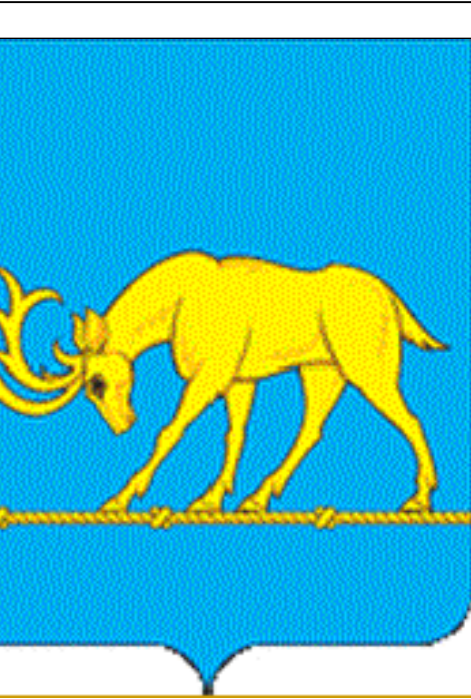
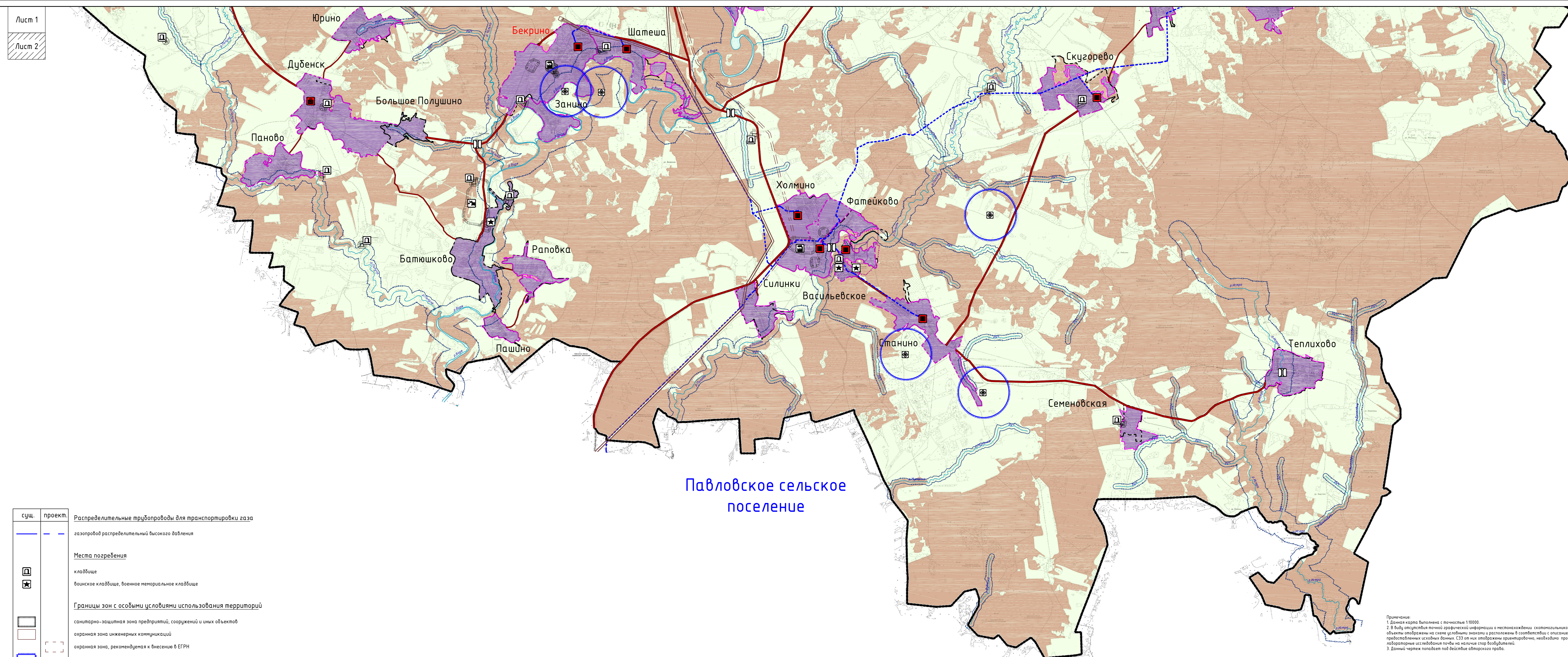
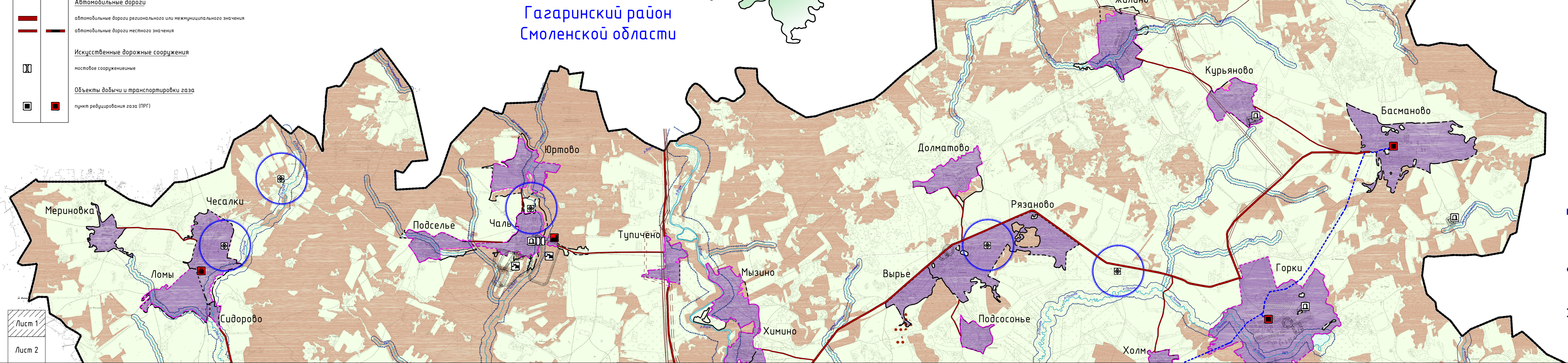


Схема расположения Батюшковского сельского поселения  
Темкинского района Смоленской области

**Условные обозначения**

сущ.	проект	Границы
		граница сельского поселения
		граница населенного пункта
<b>Зоны</b>		
		зона возможного возникновения лесных пожаров
		зона возможного возникновения аварийных ситуаций на объектах ЖКХ
		зона, не подверженная риску возникновения ТО и ЧС
<b>Предприятия и объекты добывающей и обрабатывающей промышленности</b>		
		предприятие добывающей промышленности (кроме угледобывающей промышленности)
		предприятие строительной промышленности, по выплеску неметаллической минеральной продукции
		предприятие по обработке древесины, производству изделий из дерева
<b>Объекты утилизации, обезвреживания, размещения отходов производства и потребления</b>		
		объект утилизации, уничтожения биологических отходов
<b>Автомобильные дороги</b>		
		автомобильные дороги регионального или межмуниципального значения
		автомобильные дороги местного значения
<b>Искусственные дорожные сооружения</b>		
		мостовые сооружения
<b>Объекты добычи и транспортировки газа</b>		
		пункт регулирования газа (ПРГ)



сущ.	проект	Распределительные трубопроводы для транспортировки газа
		газораспределительный высокого давления
<b>Места погребения</b>		
		кладбище
		военное мемориальное кладбище
<b>Границы зон с особыми условиями использования территорий</b>		
		санитарно-защитная зона предприятий, сооружений и иных объектов
		охранная зона инженерных коммуникаций
		охранная зона, рекомендованная к внесению в ЕГРН
		санитарно-защитные зоны от скотопрогонных водохранилищ
		водоохранная зона
<b>Поверхностные водные объекты</b>		
		водоток (река, ручей, канал)
		водоем (озеро, пруд, обводненный карьер, водохранилище)

Примечание:  
1. Данные карты выполнены с точностью 1:25000.  
2. В базу данных внесены данные о состоянии объектов, находящихся в собственности, в том числе о состоянии объектов, находящихся в собственности, в том числе о состоянии объектов, находящихся в собственности.  
3. Данные карты подлежат обязательному обновлению.

№ п/п	Имя	Фамилия	Инициалы	Подпись	Дата
1	Иванов	Иван	Иванович		10.10.2018 г.
2	Петров	Петр	Петрович		10.10.2018 г.