

ПРАВИЛА ЗЕМЛЕПОЛЬЗОВАНИЯ И ЗАСТРОЙКИ БАТЮШКОВСКОГО СЕЛЬСКОГО ПОСЕЛЕНИЯ ТЕМКИНСКОГО РАЙОНА СМОЛЕНСКОЙ ОБЛАСТИ

Карта градостроительного зонирования. М 1:25000.

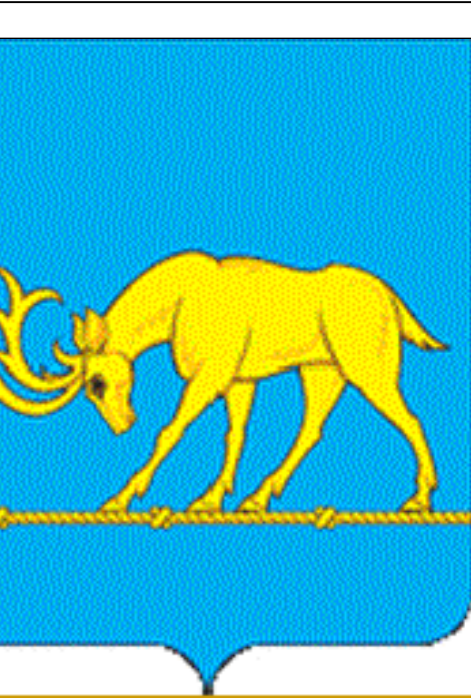
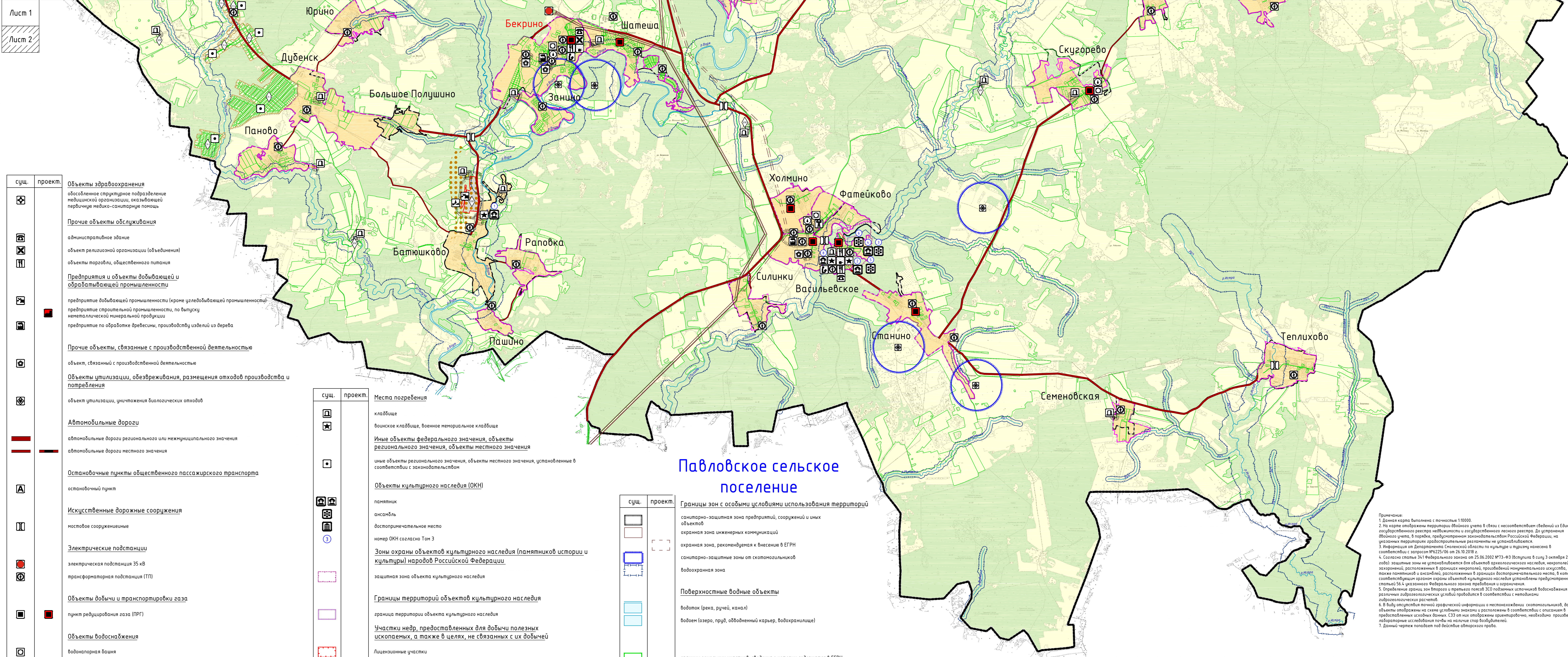
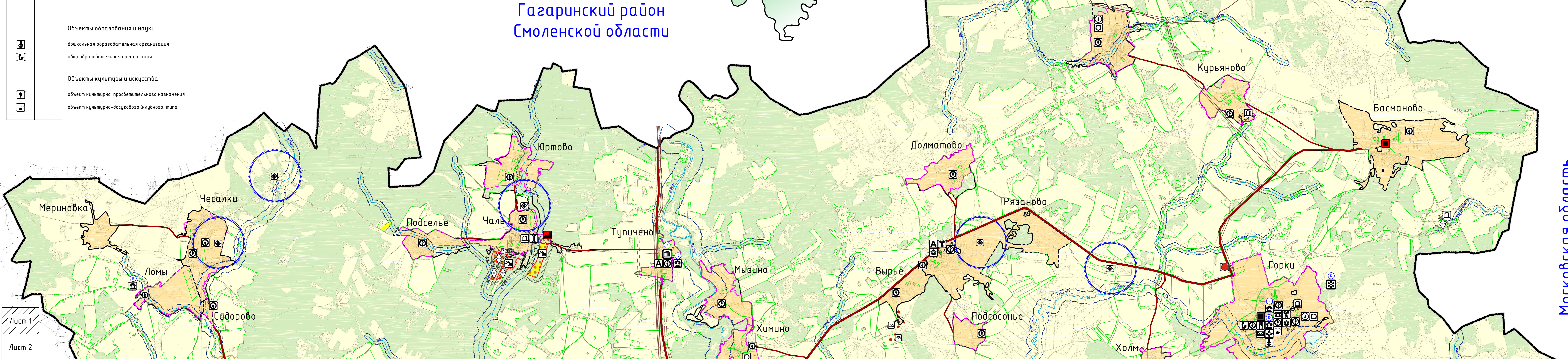


Схема расположения Батюшковского сельского поселения
Темкинского района Смоленской области

- Условные обозначения**
- | сущ. | проект. | Границы |
|--|---------|---|
| — | --- | граница сельского поселения |
| — | --- | граница населенного пункта |
| Территории, для которых градостроительные регламенты не устанавливаются | | |
| ■ | ■ | земли лесного фонда |
| ■ | ■ | сельскохозяйственные угодья в составе земель сельскохозяйственного назначения |
| ■ | ■ | земли водного фонда |
| Территории, для которых градостроительные регламенты устанавливаются на картах М 1:5000 | | |
| ■ | ■ | земли населенных пунктов (территориальные зоны ск. карты градостроительного зонирования населенных пунктов) |
| Границы территориальных зон (вне границ населенных пунктов) | | |
| ■ | ■ | СК4 - зона садоводческих и дачных некоммерческих объединений граждан (на землях сельскохозяйственного назначения) |
| ■ | ■ | ЗПР - Производственные зоны, зоны инженерной и транспортной инфраструктуры (на землях промышленности, энергетики, транспорта, связи, радиосвязи, телевидения, информационных технологий, землях для обеспечения космической деятельности, землях обороны, земель безопасности и земель иного специального назначения) |
| Объекты образования и науки | | |
| ■ | ■ | высшая образовательная организация |
| ■ | ■ | общеобразовательная организация |
| Объекты культуры и искусства | | |
| ■ | ■ | объект культурно-просветительного назначения |
| ■ | ■ | объект культурно-досугового (клубного) типа |



- | сущ. | проект. | Объекты здравоохранения |
|--|---------|--|
| ■ | ■ | обособленные структурные подразделения медицинской организации, оказывающей первичную медико-санитарную помощь |
| Прочие объекты обслуживания | | |
| ■ | ■ | административное здание |
| ■ | ■ | объект религиозной организации (объект) |
| ■ | ■ | объекты торговли, общественного питания |
| Предприятия и объекты добывающей и обрабатывающей промышленности | | |
| ■ | ■ | предприятие добывающей промышленности (кроме угледобывающей промышленности) |
| ■ | ■ | предприятие строительной промышленности, на выпуклой мемориальной планировке территории |
| ■ | ■ | предприятие по обработке древесины, производству изделий из дерева |
| Прочие объекты, связанные с производственной деятельностью | | |
| ■ | ■ | объект, связанный с производственной деятельностью |
| Объекты утилизации, обезвреживания, размещения отходов производства и потребления | | |
| ■ | ■ | объект утилизации, уничтожения биологических отходов |
| Автомобильные дороги | | |
| ■ | ■ | автомобильные дороги регионального или межмуниципального значения |
| ■ | ■ | автомобильные дороги местного значения |
| Основные пункты общественного пассажирского транспорта | | |
| ■ | ■ | основной пункт |
| Искусственные дорожные сооружения | | |
| ■ | ■ | насосное сооружение |
| Электрические подстанции | | |
| ■ | ■ | электрическая подстанция 35 кВ |
| ■ | ■ | трансформаторная подстанция (ТП) |
| Объекты водачи и транспортировки газа | | |
| ■ | ■ | линия редуцирования газа (ПРГ) |
| Объекты водоснабжения | | |
| ■ | ■ | водонапорная башня |
| ■ | ■ | артезианская скважина |
| Объекты связи | | |
| ■ | ■ | телевизионный репитер |
| ■ | ■ | объекты почтовой связи |

- | сущ. | проект. | Места погребения |
|---|---------|--|
| ■ | ■ | кладбище |
| ■ | ■ | военное мемориальное кладбище |
| Иные объекты федерального значения, объекты регионального значения, объекты местного значения | | |
| ■ | ■ | иные объекты регионального значения, объекты местного значения, установленные в соответствии с законодательством |
| Объекты культурного наследия (ОКН) | | |
| ■ | ■ | памятник |
| ■ | ■ | ансамбль |
| ■ | ■ | достопримечательное место |
| ■ | ■ | номер ОКН согласно Том 3 |
| Зоны охраны объектов культурного наследия (памятников истории и культуры) народов Российской Федерации | | |
| ■ | ■ | защитная зона объекта культурного наследия |
| ■ | ■ | буферная зона объекта культурного наследия |
| Границы территорий объектов культурного наследия | | |
| ■ | ■ | граница территории объекта культурного наследия |
| Участки недр, предоставленных для добычи полезных ископаемых, а также в целях, не связанных с их добычей | | |
| ■ | ■ | лицензионные участки |
| Месторождения и проявления полезных ископаемых | | |
| ■ | ■ | месторождения порфры и серпентина |
| ■ | ■ | месторождения неметаллических полезных ископаемых |

- | сущ. | проект. | Места погребения |
|---|---------|--|
| ■ | ■ | кладбище |
| ■ | ■ | военное мемориальное кладбище |
| Иные объекты федерального значения, объекты регионального значения, объекты местного значения | | |
| ■ | ■ | иные объекты регионального значения, объекты местного значения, установленные в соответствии с законодательством |
| Объекты культурного наследия (ОКН) | | |
| ■ | ■ | памятник |
| ■ | ■ | ансамбль |
| ■ | ■ | достопримечательное место |
| ■ | ■ | номер ОКН согласно Том 3 |
| Зоны охраны объектов культурного наследия (памятников истории и культуры) народов Российской Федерации | | |
| ■ | ■ | защитная зона объекта культурного наследия |
| ■ | ■ | буферная зона объекта культурного наследия |
| Границы территорий объектов культурного наследия | | |
| ■ | ■ | граница территории объекта культурного наследия |
| Участки недр, предоставленных для добычи полезных ископаемых, а также в целях, не связанных с их добычей | | |
| ■ | ■ | лицензионные участки |
| Месторождения и проявления полезных ископаемых | | |
| ■ | ■ | месторождения порфры и серпентина |
| ■ | ■ | месторождения неметаллических полезных ископаемых |

Примечание:
1. Данная карта выполнена в масштабе 1:25000.
2. На карте отображены территории водного фонда в виде сине-голубых пятен (водный и Еланьский водохранилища) и рек (река Нева и река Сухона) в соответствии с государственными данными. Для определения объектов водного фонда, в том числе, расположенных на территории водного фонда, необходимо обратиться к кадастровым документам.
3. Информация об объектах культурного наследия (памятниках истории и культуры) народов России приведена в соответствии с данными Единого государственного реестра объектов культурного наследия (памятников истории и культуры) народов Российской Федерации на 01.01.2018 г. и актуальна на 01.01.2018 г.
4. Информация об объектах культурного наследия (памятниках истории и культуры) народов России приведена в соответствии с данными Единого государственного реестра объектов культурного наследия (памятников истории и культуры) народов Российской Федерации на 01.01.2018 г. и актуальна на 01.01.2018 г.
5. Зоны охраны объектов культурного наследия (памятников истории и культуры) народов Российской Федерации на территории данного поселения установлены в соответствии с законодательством Российской Федерации.
6. Водные объекты, расположенные в границах территории, подлежащей градостроительному зонированию, являются объектами культурного наследия (памятниками истории и культуры) народов Российской Федерации.
7. Данные карты являются основой для разработки правил землепользования и застройки.

Муниципальный контроль №0303000031800001_02 от 10.09.2018 г. ПЗЗ-18-02						
№ п/п	Инициатор	Дата	Содержание	Статус	Лист	Листов
1	Инициатор	Дата	Содержание	Статус	Лист	Листов
2	Инициатор	Дата	Содержание	Статус	Лист	Листов
3	Инициатор	Дата	Содержание	Статус	Лист	Листов
4	Инициатор	Дата	Содержание	Статус	Лист	Листов
5	Инициатор	Дата	Содержание	Статус	Лист	Листов
6	Инициатор	Дата	Содержание	Статус	Лист	Листов
7	Инициатор	Дата	Содержание	Статус	Лист	Листов
8	Инициатор	Дата	Содержание	Статус	Лист	Листов
9	Инициатор	Дата	Содержание	Статус	Лист	Листов
10	Инициатор	Дата	Содержание	Статус	Лист	Листов
11	Инициатор	Дата	Содержание	Статус	Лист	Листов
12	Инициатор	Дата	Содержание	Статус	Лист	Листов
13	Инициатор	Дата	Содержание	Статус	Лист	Листов
14	Инициатор	Дата	Содержание	Статус	Лист	Листов
15	Инициатор	Дата	Содержание	Статус	Лист	Листов
16	Инициатор	Дата	Содержание	Статус	Лист	Листов
17	Инициатор	Дата	Содержание	Статус	Лист	Листов
18	Инициатор	Дата	Содержание	Статус	Лист	Листов
19	Инициатор	Дата	Содержание	Статус	Лист	Листов
20	Инициатор	Дата	Содержание	Статус	Лист	Листов
21	Инициатор	Дата	Содержание	Статус	Лист	Листов
22	Инициатор	Дата	Содержание	Статус	Лист	Листов
23	Инициатор	Дата	Содержание	Статус	Лист	Листов
24	Инициатор	Дата	Содержание	Статус	Лист	Листов
25	Инициатор	Дата	Содержание	Статус	Лист	Листов
26	Инициатор	Дата	Содержание	Статус	Лист	Листов
27	Инициатор	Дата	Содержание	Статус	Лист	Листов
28	Инициатор	Дата	Содержание	Статус	Лист	Листов
29	Инициатор	Дата	Содержание	Статус	Лист	Листов
30	Инициатор	Дата	Содержание	Статус	Лист	Листов
31	Инициатор	Дата	Содержание	Статус	Лист	Листов
32	Инициатор	Дата	Содержание	Статус	Лист	Листов
33	Инициатор	Дата	Содержание	Статус	Лист	Листов
34	Инициатор	Дата	Содержание	Статус	Лист	Листов
35	Инициатор	Дата	Содержание	Статус	Лист	Листов
36	Инициатор	Дата	Содержание	Статус	Лист	Листов
37	Инициатор	Дата	Содержание	Статус	Лист	Листов
38	Инициатор	Дата	Содержание	Статус	Лист	Листов
39	Инициатор	Дата	Содержание	Статус	Лист	Листов
40	Инициатор	Дата	Содержание	Статус	Лист	Листов
41	Инициатор	Дата	Содержание	Статус	Лист	Листов
42	Инициатор	Дата	Содержание	Статус	Лист	Листов
43	Инициатор	Дата	Содержание	Статус	Лист	Листов
44	Инициатор	Дата	Содержание	Статус	Лист	Листов
45	Инициатор	Дата	Содержание	Статус	Лист	Листов
46	Инициатор	Дата	Содержание	Статус	Лист	Листов
47	Инициатор	Дата	Содержание	Статус	Лист	Листов
48	Инициатор	Дата	Содержание	Статус	Лист	Листов
49	Инициатор	Дата	Содержание	Статус	Лист	Листов
50	Инициатор	Дата	Содержание	Статус	Лист	Листов