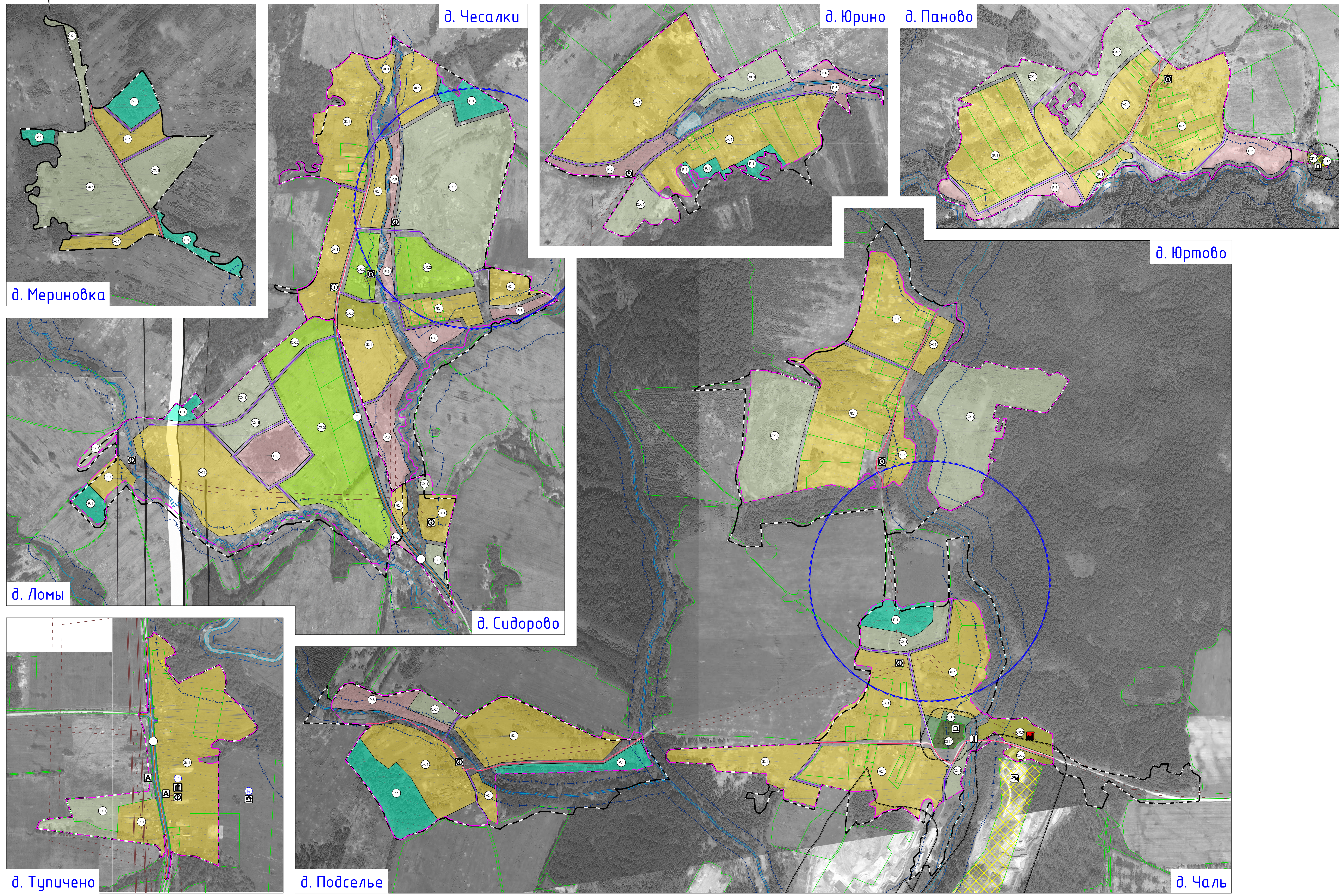


ПРАВИЛА ЗЕМЛЕПОЛЬЗОВАНИЯ И ЗАСТРОЙКИ БАТЮШКОВСКОГО СЕЛЬСКОГО ПОСЕЛЕНИЯ ТЕМКИНСКОГО РАЙОНА СМОЛЕНСКОЙ ОБЛАСТИ

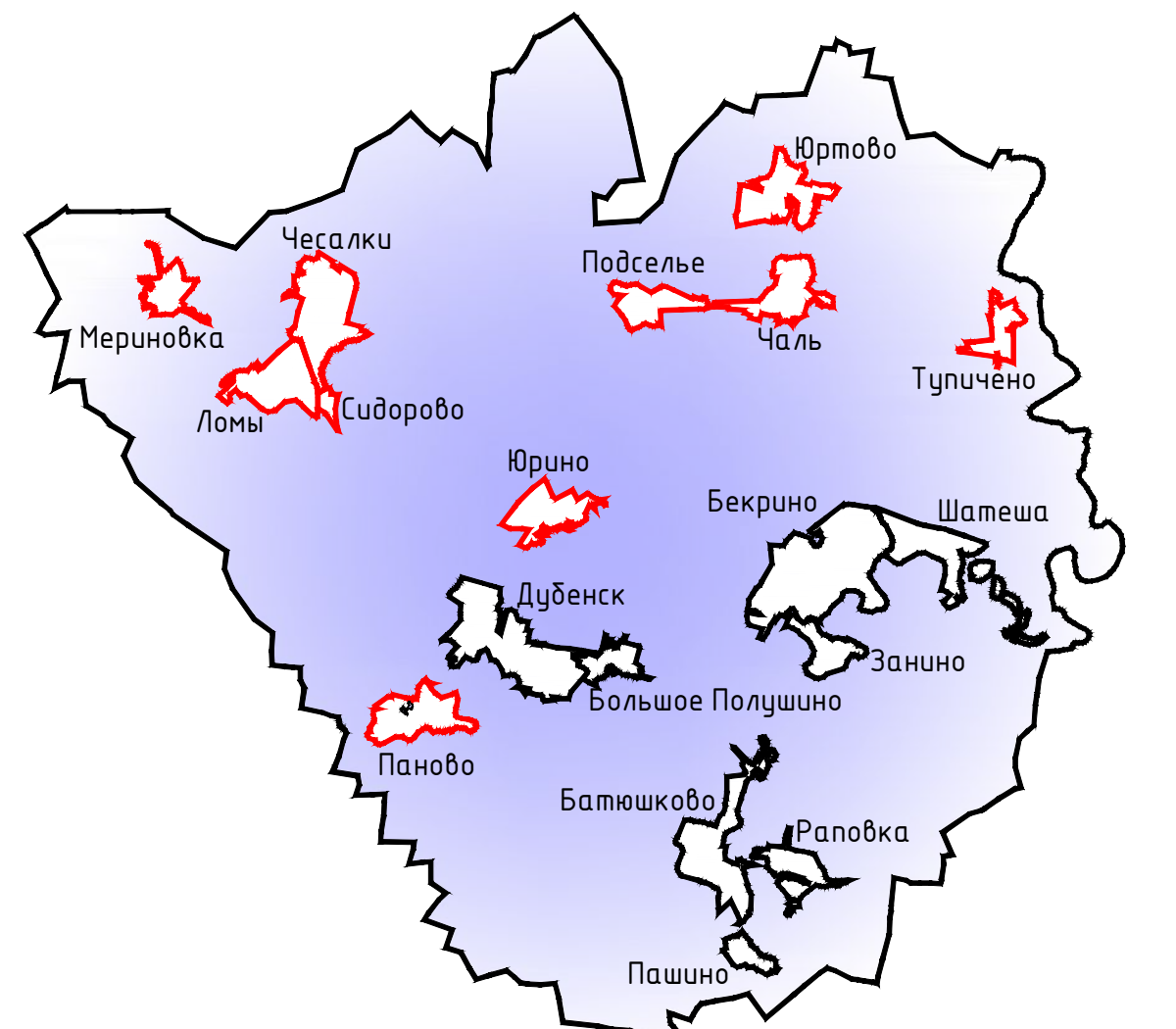
Карта градостроительного зонирования. М 1:5000.



Схемные обозначения

сущ.	проект.	Границы
		граница сельского поселения
		граница населенного пункта
		Ж.1 - зона застройки индивидуальными жилыми домами
		СОД - зона смешанной и общественно-деловой застройки
		Общественно-деловые зоны
		О.1 - многофункциональная общественно-деловая зона
		О.2 - зона специализированной общественной застройки
		Производственные зоны, зоны инженерной и транспортной инфраструктур
		П.1 - производственная зона
		П.2 - коммерциально-складская зона
		Т - зона транспортной инфраструктуры
		И - зона инженерной инфраструктуры
		Зоны сельскохозяйственного использования
		СХ.1 - зона сельскохозяйственных угодий
		СХ.2 - зона садоводческих, огороднических или дачных некоммерческих объединений граждан
		СХ.3 - производственная зона сельскохозяйственных предприятий
		Зоны рекреационного назначения
		Р.1 - зона озелененных территорий общего пользования (лесопарки, парки, сады, скверы, бульвары, городские леса)
		Р.5 - зона лесов
		Р.6 - иные рекреационные зоны
		Зоны специального назначения
		СП.1 - зона клубов
		СП.3 - зона озелененных территорий специального назначения
		Объекты образования и науки
		дошкольная образовательная организация
		общеобразовательная организация
		Объекты культуры и искусства
		объект культурно-просветительского назначения
		объект культурно-досугового (клубного) типа
		Объекты здравоохранения
		обособленное структурное подразделение медицинской организации, оказывающей первичную медико-санитарную помощь
		Прочие объекты обслуживания
		административное здание
		объект религиозной организации (объект нецензурирования)
		объекты торговли, общественного питания
		Предприятия и объекты добывающей и обрабатывающей промышленности
		предприятие строительной промышленности, по выпуску неметаллической минеральной продукции
		предприятие по обработке древесины, производству изделий из дерева
		Прочие объекты, связанные с производственной деятельностью
		объект, связанный с производственной деятельностью
		Остановочные пункты общественного пассажирского транспорта
		основной пункт
		Искусственные дорожные сооружения
		настольное сооружение
		Электрические подстанции
		электрическая подстанция 35 кВ
		транспортная подстанция (ТП)
		Объекты водчп и транспортировки газа
		пункт redistribution газа (ПРГ)
		Объекты водоснабжения
		водонапорная башня
		артезианская скважина

Схема расположения населенных пунктов на территории Батюшковского сельского поселения (ранее Батюшковское) Темкинского района Смоленской области



сущ.	проект.	Объекты связи
		телевизионный ретранслятор
		объекты почтовой связи
		Места погребения
		кладбище
		воинское кладбище, воинское мемориальное кладбище
		Иные объекты федерального значения, объекты регионального значения, объекты местного значения
		иные объекты регионального значения, объекты местного значения, установленные в соответствии с законодательством
		Объекты культурного наследия (ОКН)
		памятник
		ансамбль
		историко-культурное место
		номер ОКН согласно Том 3
		Зоны охраны объектов культурного наследия (памятников истории и культуры) народов Российской Федерации
		защитная зона объекта культурного наследия
		Границы территорий объектов культурного наследия
		границы территории объекта культурного наследия
		Границы зон с особыми условиями использования территорий
		санитарно-защитная зона предприятий, сооружений и иных объектов
		охранная зона инженерных коммуникаций
		охранная зона, рекомендуемая к вынесению в ЕГРН
		санитарно-защитные зоны от скопления пыли
		береговая полоса
		первый пояс: зоны санитарной охраны источника водоснабжения
		санитарно-защитная полоса водовода
		Поверхностные водные объекты
		водоток (река, ручей, канал)
		водоем (озеро, пруд, обводненный карьер, водохранилище)
		границы земельных участков, сведения о которых содержатся в ЕГРН
		территория двойного учета
		Улично-дорожная сеть сельского населенного пункта
		поселковая дорога
		линейная улица
		улица в жилой застройке

Министерство культуры Российской Федерации		Министерство культуры Смоленской области	
Федеральное агентство культурного наследия		Смоленская областная администрация	
Смоленская областная администрация		Темкинский районный отдел культуры	
Смоленская областная администрация		Темкинский районный отдел культуры	
Исполнитель	С.И. Сидоров	Состав	2/1
Разработчик	С.И. Сидоров	Лист	4
Исполнитель	С.И. Сидоров	Дата	10.09.2018 г.
Исполнитель	С.И. Сидоров	Масштаб	1:5000