

ПРАВИЛА ЗЕМЛЕПОЛЬЗОВАНИЯ И ЗАСТРОЙКИ БАТЮШКОВСКОГО СЕЛЬСКОГО ПОСЕЛЕНИЯ ТЕМКИНСКОГО РАЙОНА СМОЛЕНСКОЙ ОБЛАСТИ

Карта градостроительного зонирования. М 1:5000.

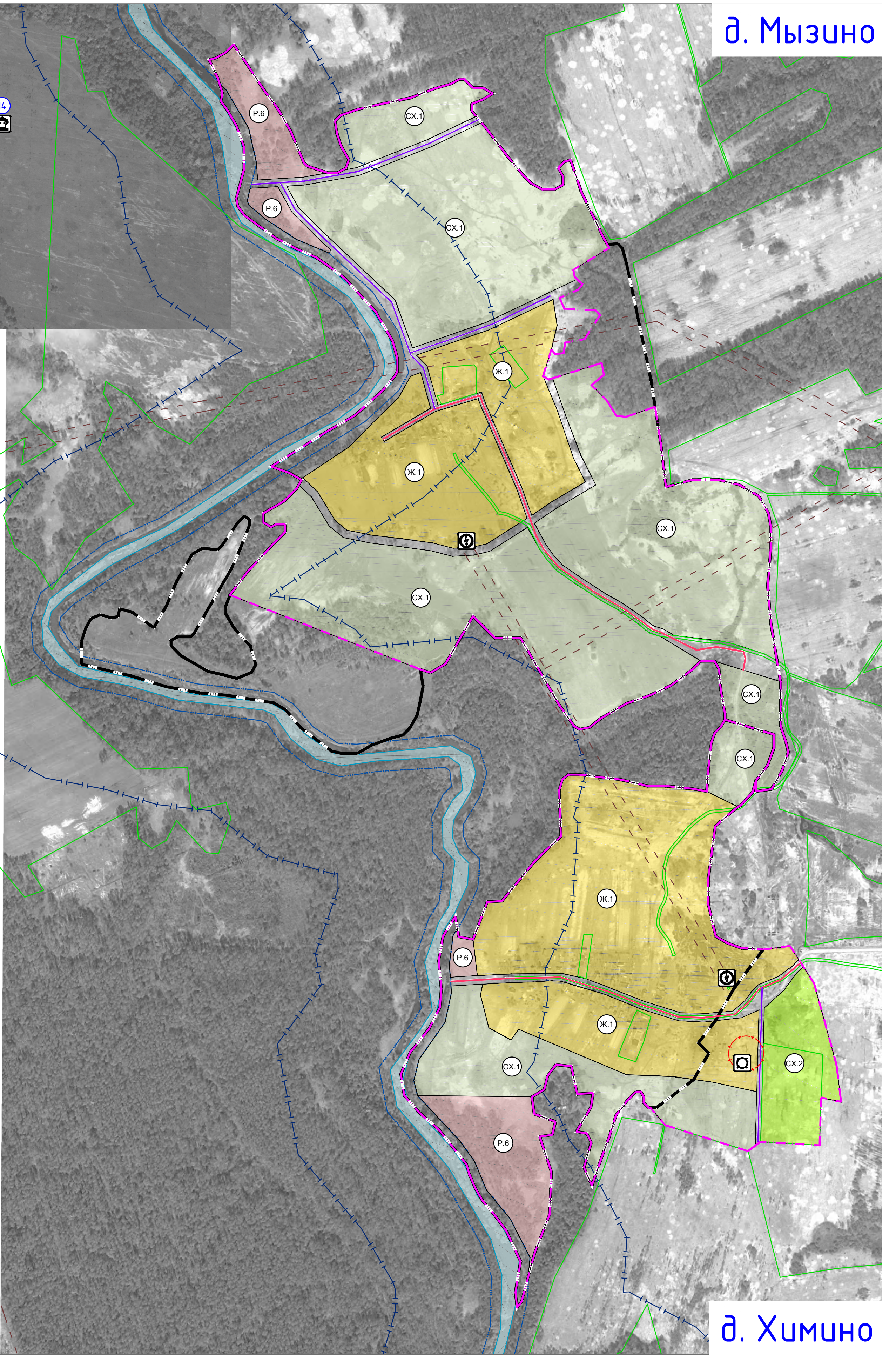
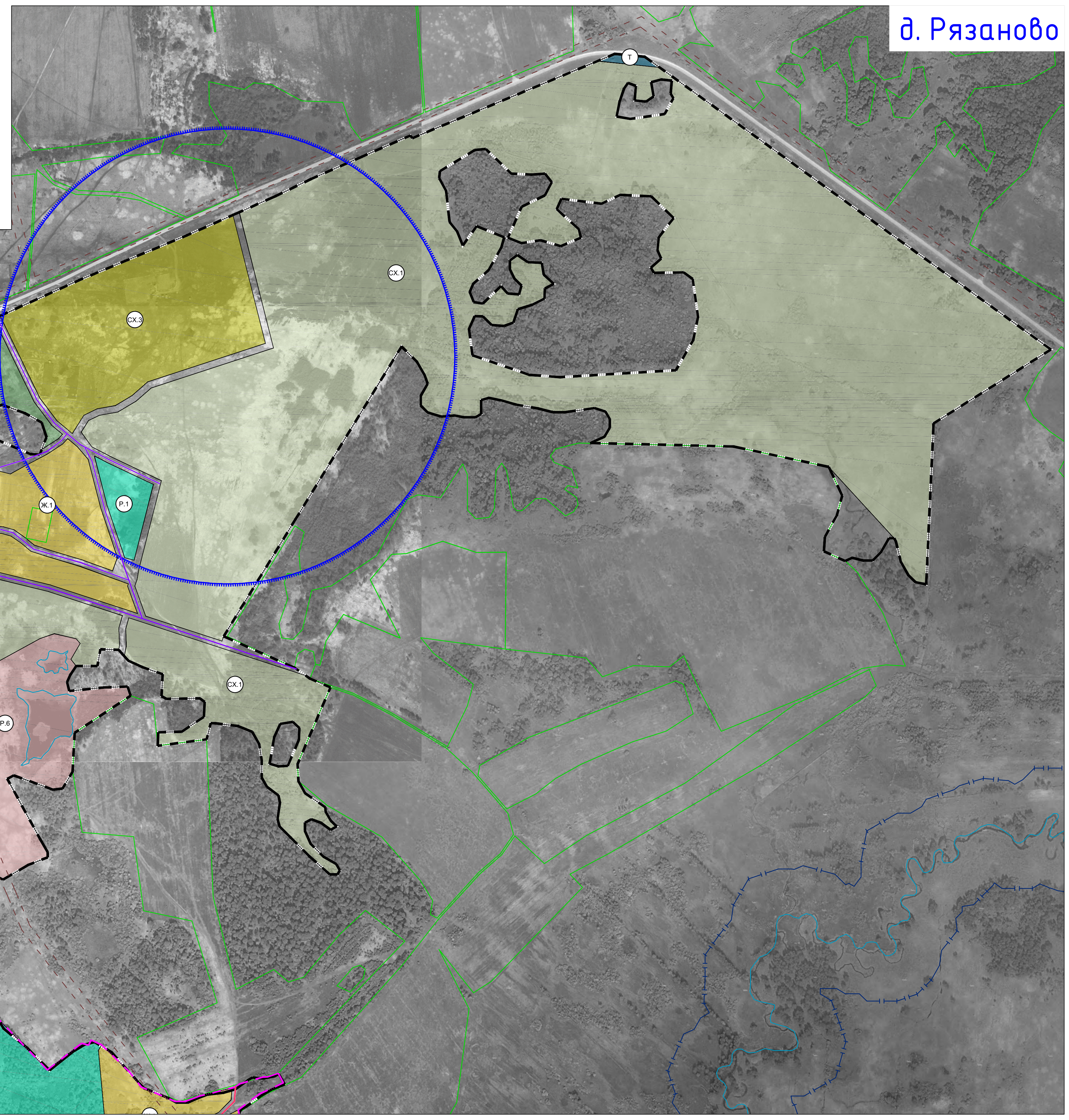
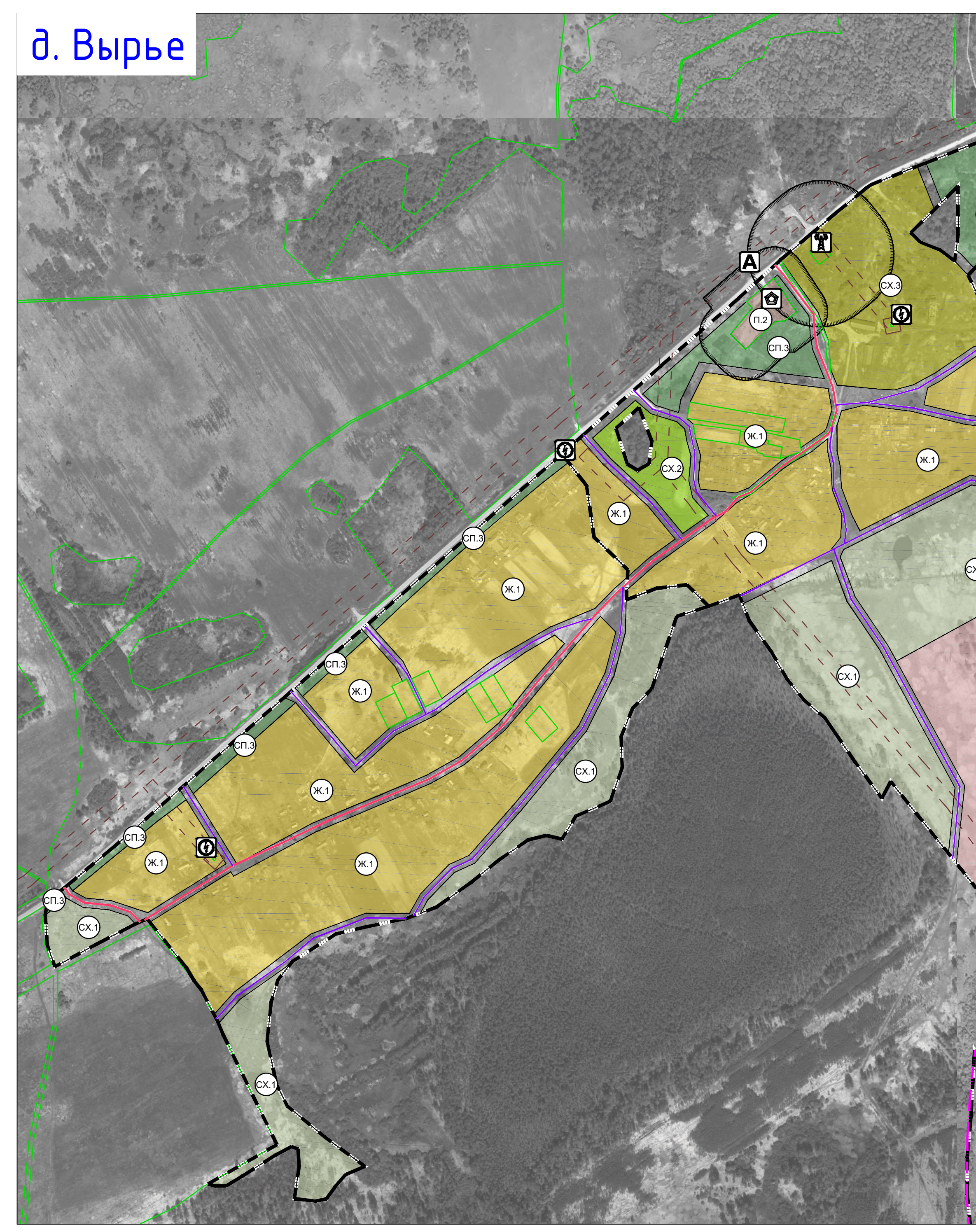
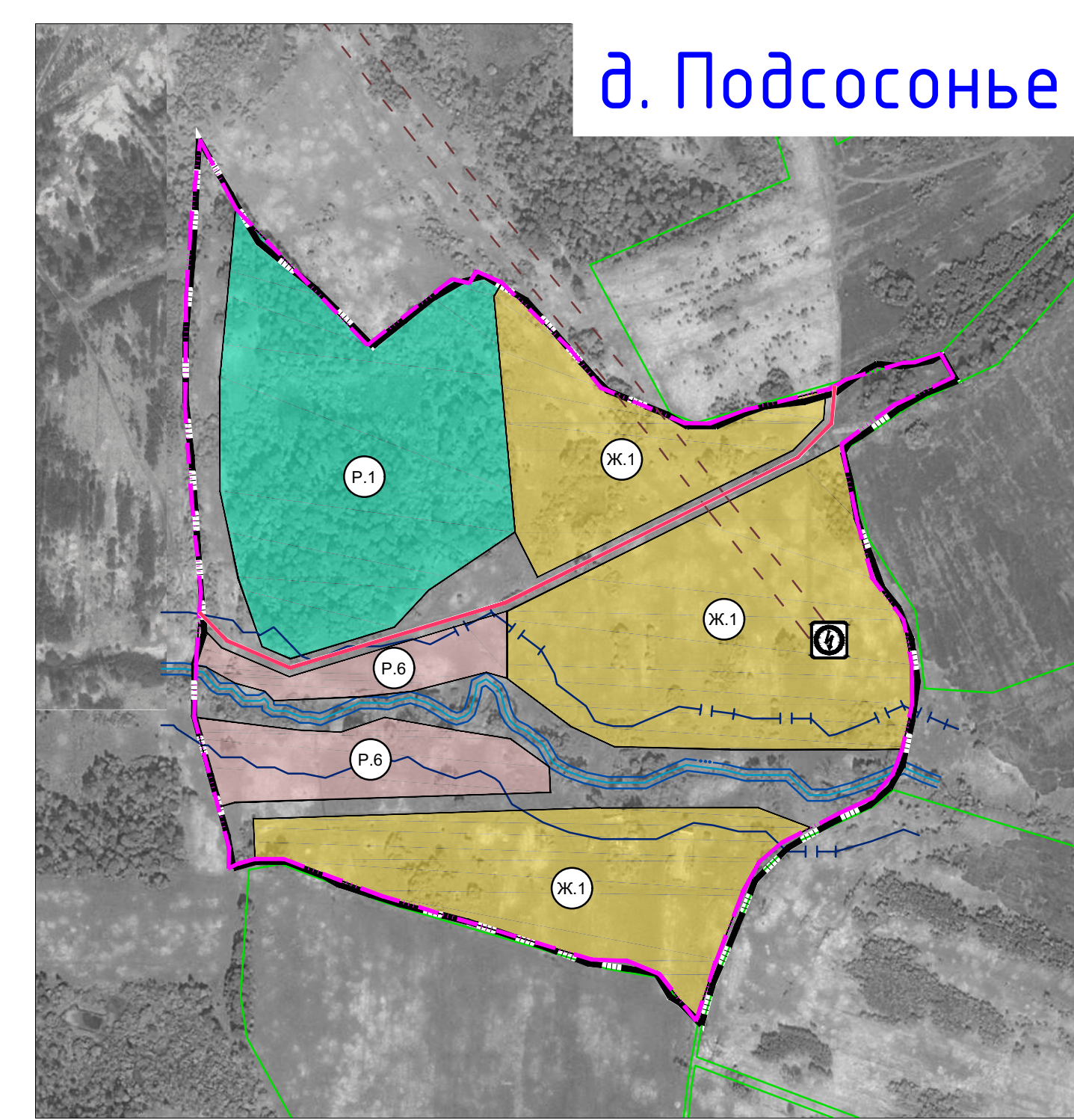
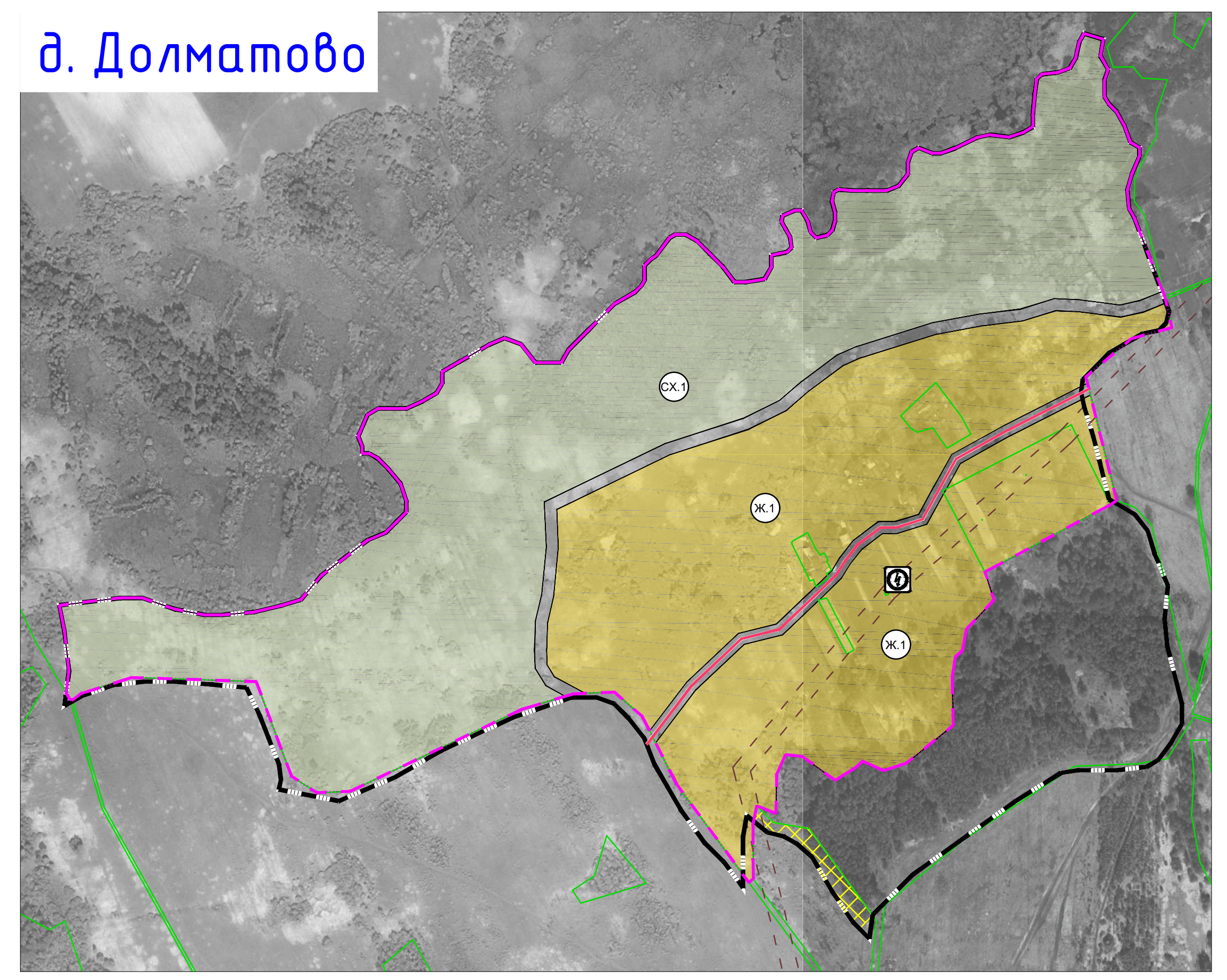
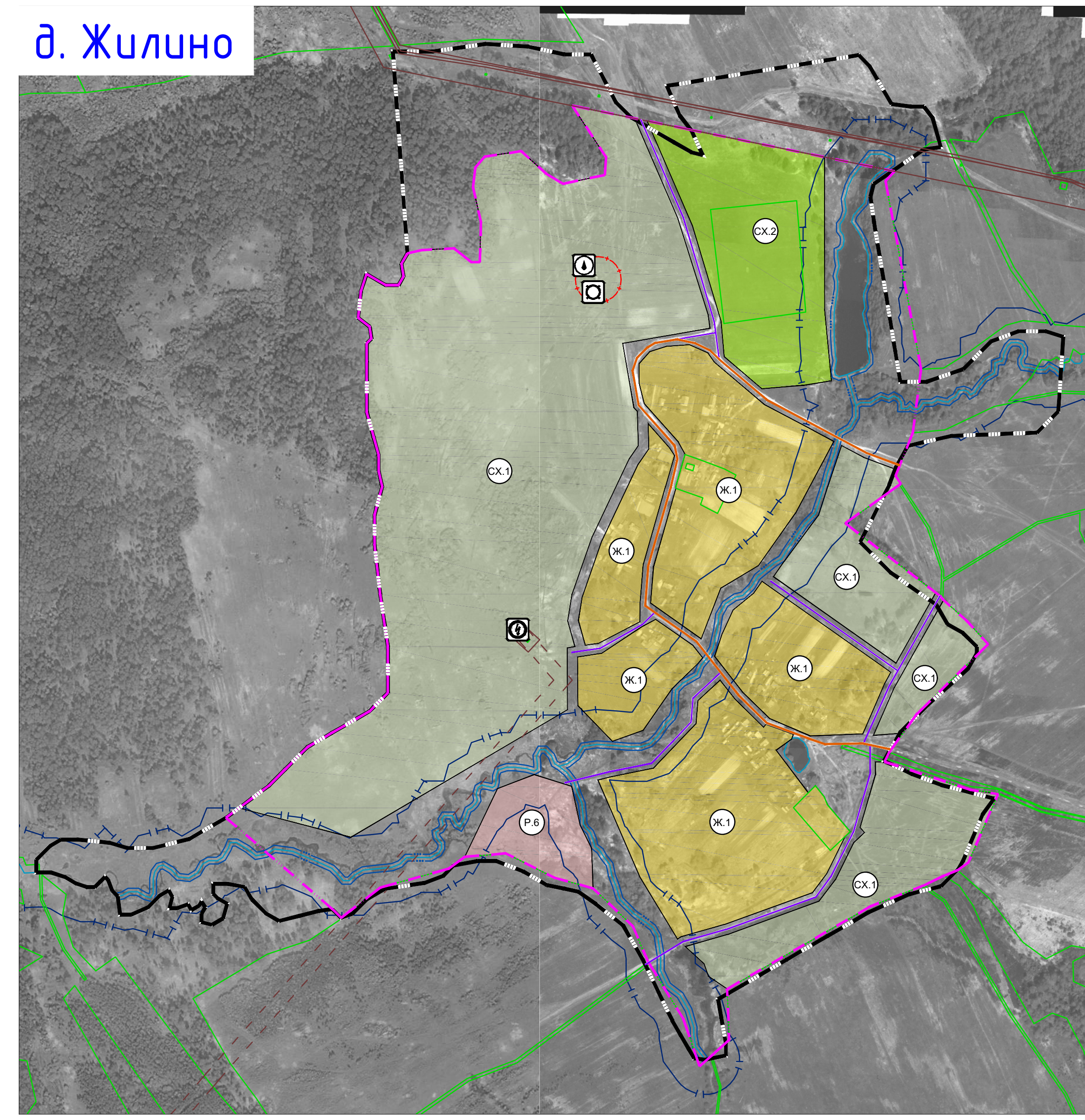
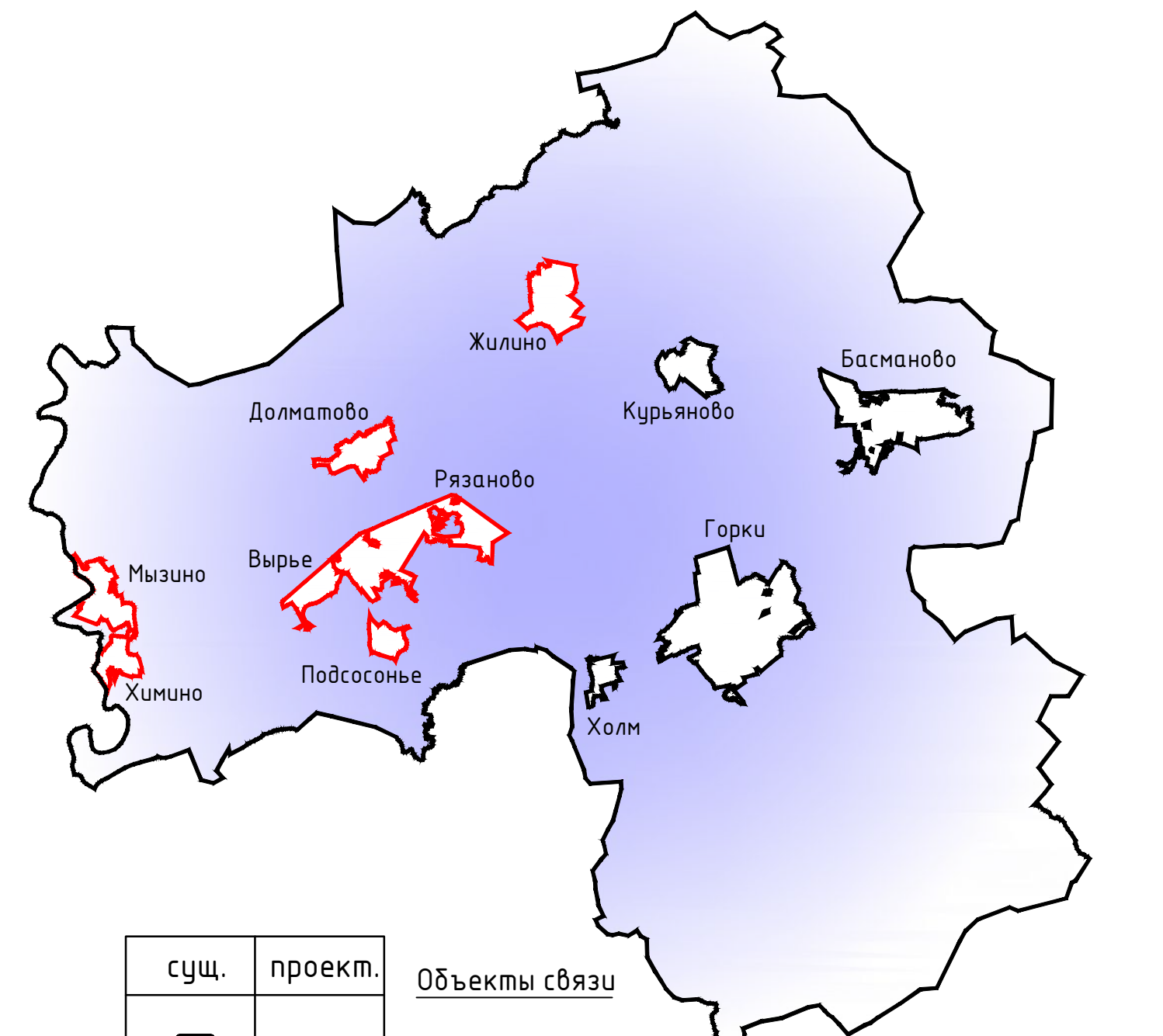


Схема расположения населенных пунктов на территории Батюшковского сельского поселения (ранее Долматовское) Темкинского района Смоленской области



Условные обозначения

сущ.	проект.	Границы
		граница сельского поселения
		граница населенного пункта
		Границы территориальных зон населенных пунктов
		Жилые зоны Ж.1 - зона застройки индивидуальными жилыми домами
		О.0Д - зона смешанной и общественно-деловой застройки
		Общественно-деловые зоны О.1 - многофункциональная общественно-деловая зона О.2 - зона специализированной общественной застройки
		Производственные зоны, зоны инженерной и транспортной инфраструктур П.1 - производственная зона П.2 - коммунально-складская зона Т - зона транспортной инфраструктуры И - зона инженерной инфраструктуры
		Зоны сельскохозяйственного использования СХ.1 - зона сельскохозяйственных угодий СХ.2 - зона садоводческих, огороднических или дачных некоммерческих объектов жилищного назначения СХ.3 - производственная зона сельскохозяйственных предприятий
		Зоны рекреационного назначения Р.1 - зона озелененных территорий общего пользования (лесопарки, парки, сады, скверы, бульвары, городские леса) Р.5 - зона лесов Р.6 - иные рекреационные зоны
		Зоны специального назначения СП.1 - зона кладбищ СП.3 - зона озелененных территорий специального назначения
		Объекты образования и науки дошкольная образовательная организация общеобразовательная организация
		Объекты культуры и искусства объект культурно-просветительного назначения объект культурно-досугового (клубного) типа
		Объекты здравоохранения обособленное структурное подразделение медицинской организации, оказывающей первичную медико-санитарную помощь
		Прочие объекты обслуживания административное здание объект религиозной организации (объект)
		Предприятия и объекты добывающей и обрабатывающей промышленности предприятие добывающей промышленности (кроме угледобывающей промышленности) предприятие строительной промышленности, по выпуску неметаллической минеральной продукции предприятие по обработке древесины, производству изделий из дерева
		Прочие объекты, связанные с производственной деятельностью объект, связанный с производственной деятельностью
		Остановочные пункты общественного пассажирского транспорта остановочный пункт
		Искусственные дорожные сооружения мостовое сооружение
		Электрические подстанции электрическая подстанция 35 кВ трансформаторная подстанция (ТП)
		Объекты добычи и транспортировки газа пункт регулирования газа (ПРГ)
		Объекты водоснабжения водонапорная башня артезианская скважина

сущ.	проект.	Объекты связи
		телевизионный репитор
		объекты почтовой связи
		Места погребения кладбище банское кладбище, военное мемориальное кладбище
		иные объекты регионального значения, объекты местного значения, установленные в соответствии с законодательством
		Объекты культурного наследия (ОКН) памятник ансамбль достопримечательное место номер ОКН согласно Таб 3
		Зоны охраны объектов культурного наследия (памятников истории и культуры народов Российской Федерации) защитная зона объекта культурного наследия
		Границы территорий объектов культурного наследия граница территории объекта культурного наследия
		Границы зон с особыми условиями использования территорий санитарно-защитная зона предприятий, сооружений и иных объектов охранная зона инженерных коммуникаций охранная зона, рекомендованная к вынесению в ЕГРН санитарно-защитные зоны от скопления животных водоохранная зона береговая полоса первый пояс зоны санитарной охраны источника водоснабжения санитарно-защитная полоса водообъекта
		Поверхностные водные объекты водоток (река, ручей, канал) водоем (озеро, пруд, обводненный карьер, водохранилище)
		границы земельных участков, сведения о которых содержатся в ЕГРН
		территория обремененного участка
		Улично-дорожная сеть сельского населенного пункта поселковая дорога главная улица улица в жилой застройке

Примечание:
1. Данные карты выполнены с точностью 1:2000.
2. На карте отображены территории обремененного участка в связи с несоблюдением требований к объектам государственного реестра недвижимости и государственного земельного реестра: 30-й фрагмент обремененного участка, в парке, расположенном на территории, являющейся объектом культурного наследия.
3. Информация о департаменте Смоленской области по культуре и туризму размещена в соответствии с запросом №122/18 от 26.05.2018 г.
4. Согласно статье 34.1 Федерального закона от 25.06.2002 №73-ФЗ (в редакции от 11.07.2016 года) земельные участки не подлежат изъятию для объектов археологического назначения, некрополей, захоронений, расположенных в границах территории, являющейся объектом культурного наследия, а также памятников и ансамблей, расположенных в границах достопримечательного места, в которых совершаются преступления, предусмотренные статьей 56.3 Уголовного кодекса Российской Федерации и в отношении которых предусмотрено наказание в виде лишения свободы.
5. Определены границы зон Второго и третьего поясов ЗОТ объектов историко-культурного наследия для различных объектов историко-культурного наследия в соответствии с требованиями к объектам историко-культурного наследия.
6. Воды поверхностные, подземные, артезианские и другие виды вод, используемые для хозяйственных нужд, в соответствии с требованиями к объектам историко-культурного наследия.
7. Значения в границах зон охраны объектов культурного наследия, подлежащих изъятию для государственных нужд Российской Федерации, в границах зон охраны объектов культурного наследия.
8. Данные карты подготовлены по результатам обследования территории.

Муниципальный контроль №1633300033800010_22 от 10.03.2018 г. ПЗ-4					
Генеральный план и Правила землепользования и застройки муниципального образования Батюшковского сельского поселения Темкинского района Смоленской области					
№ п/п	№ документа	№ документа	Дата	Сторона	Листы
1	1	1	4/11	4	
Карта градостроительного зонирования					
М. 1:5000					