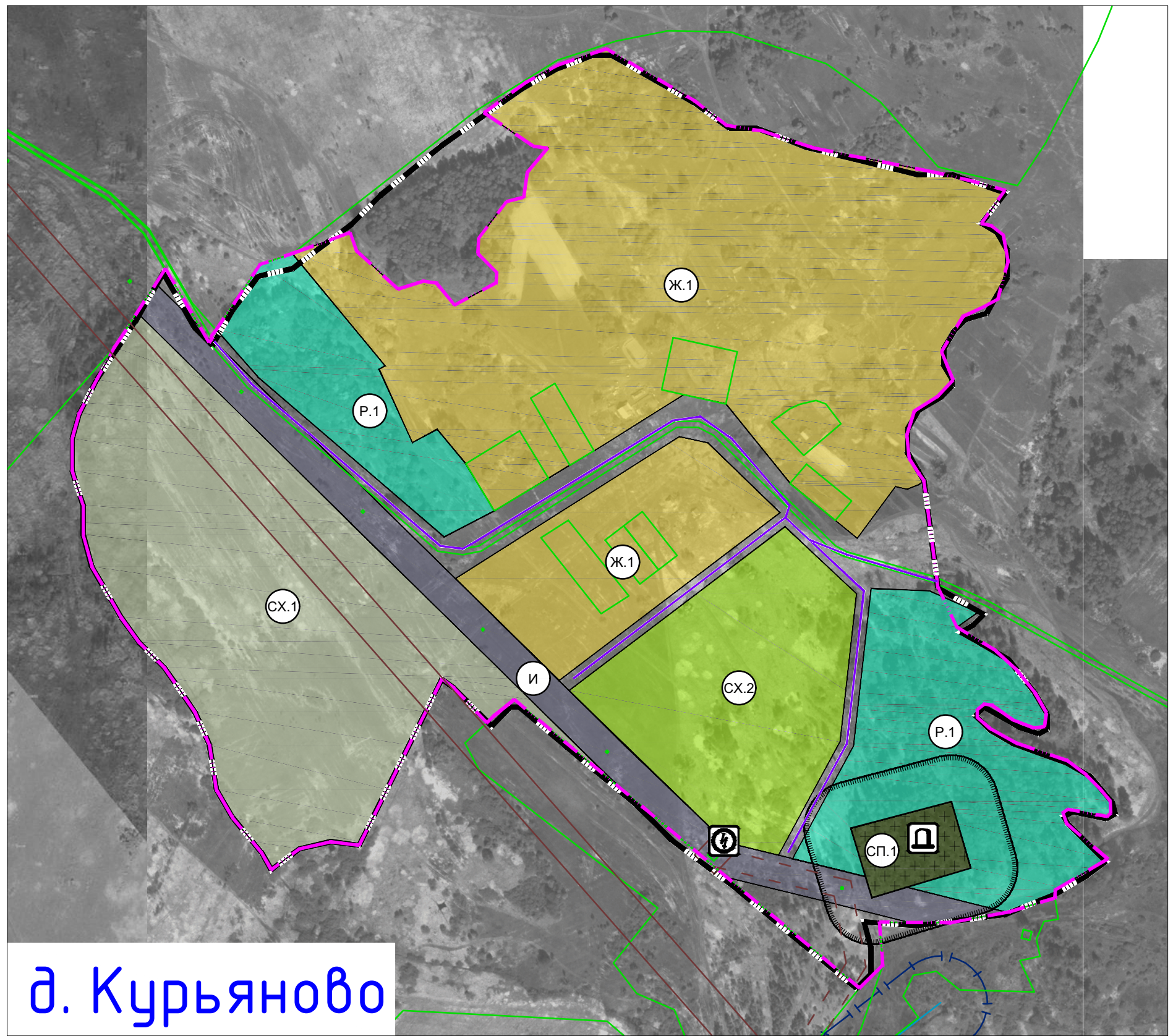
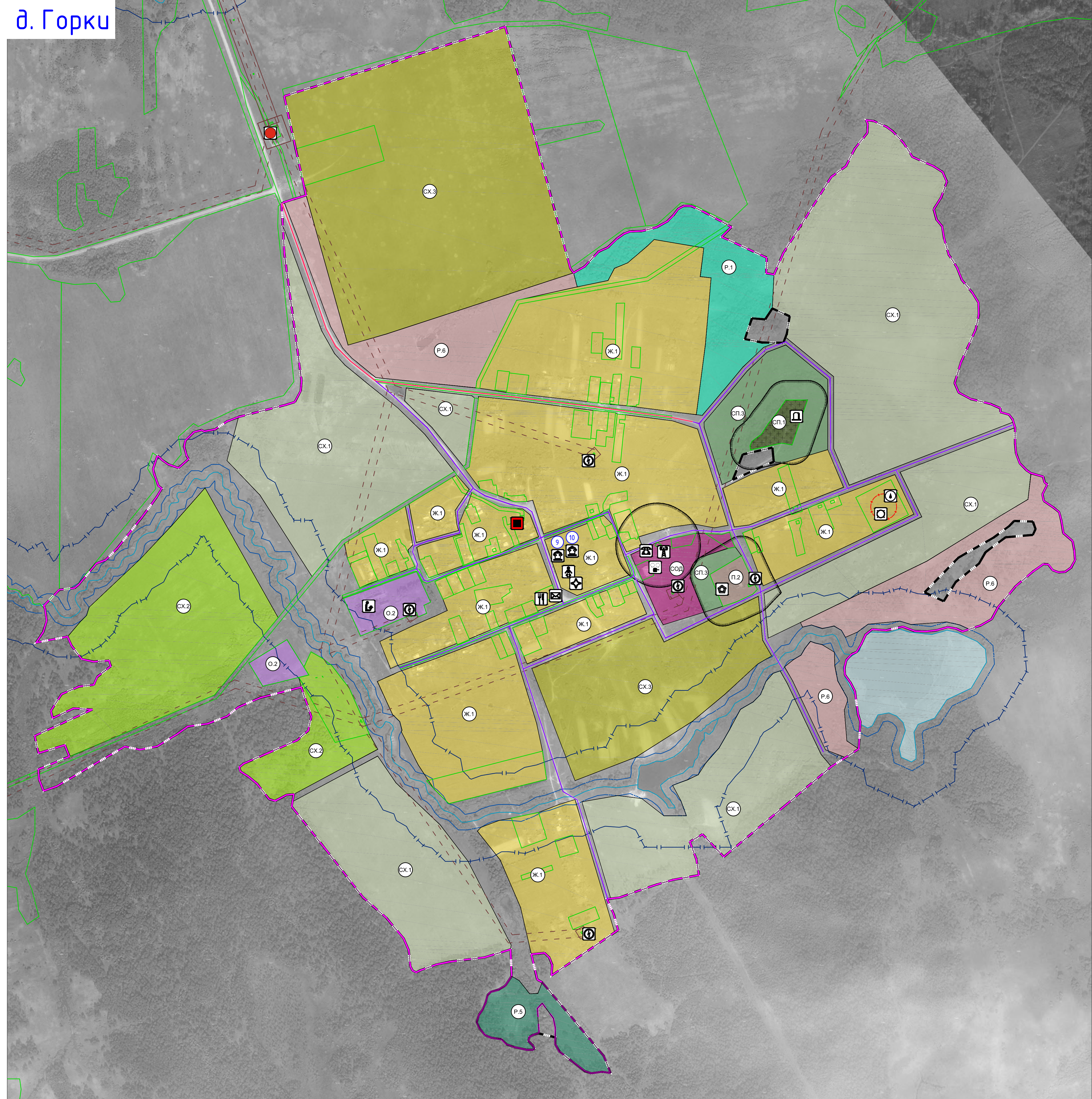


ПРАВИЛА ЗЕМЛЕПОЛЬЗОВАНИЯ И ЗАСТРОЙКИ БАТЮШКОВСКОГО СЕЛЬСКОГО ПОСЕЛЕНИЯ ТЕМКИНСКОГО РАЙОНА СМОЛЕНСКОЙ ОБЛАСТИ

Карта градостроительного зонирования. М 1:5000.

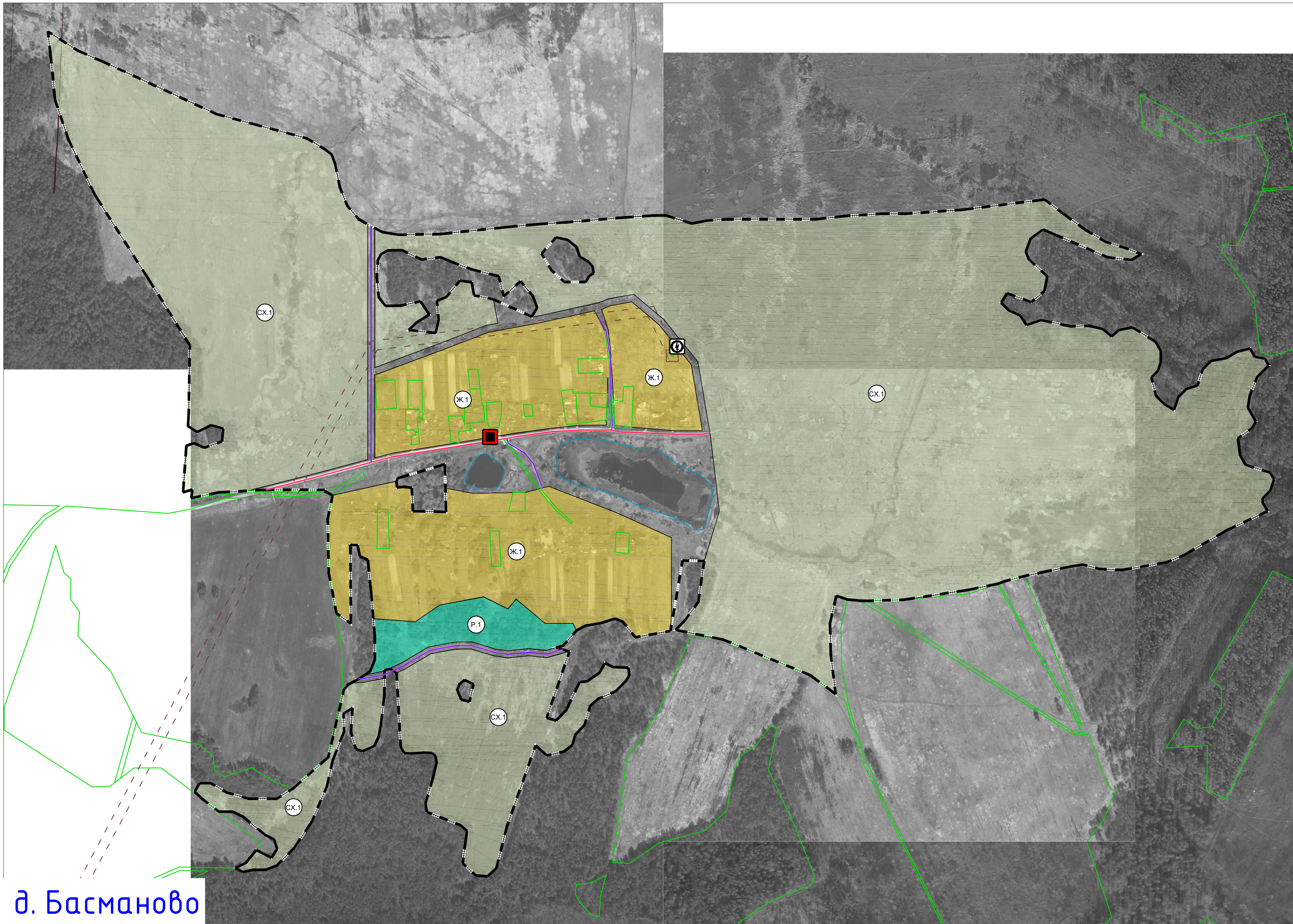
д. Горки



д. Курьяново



д. Холм



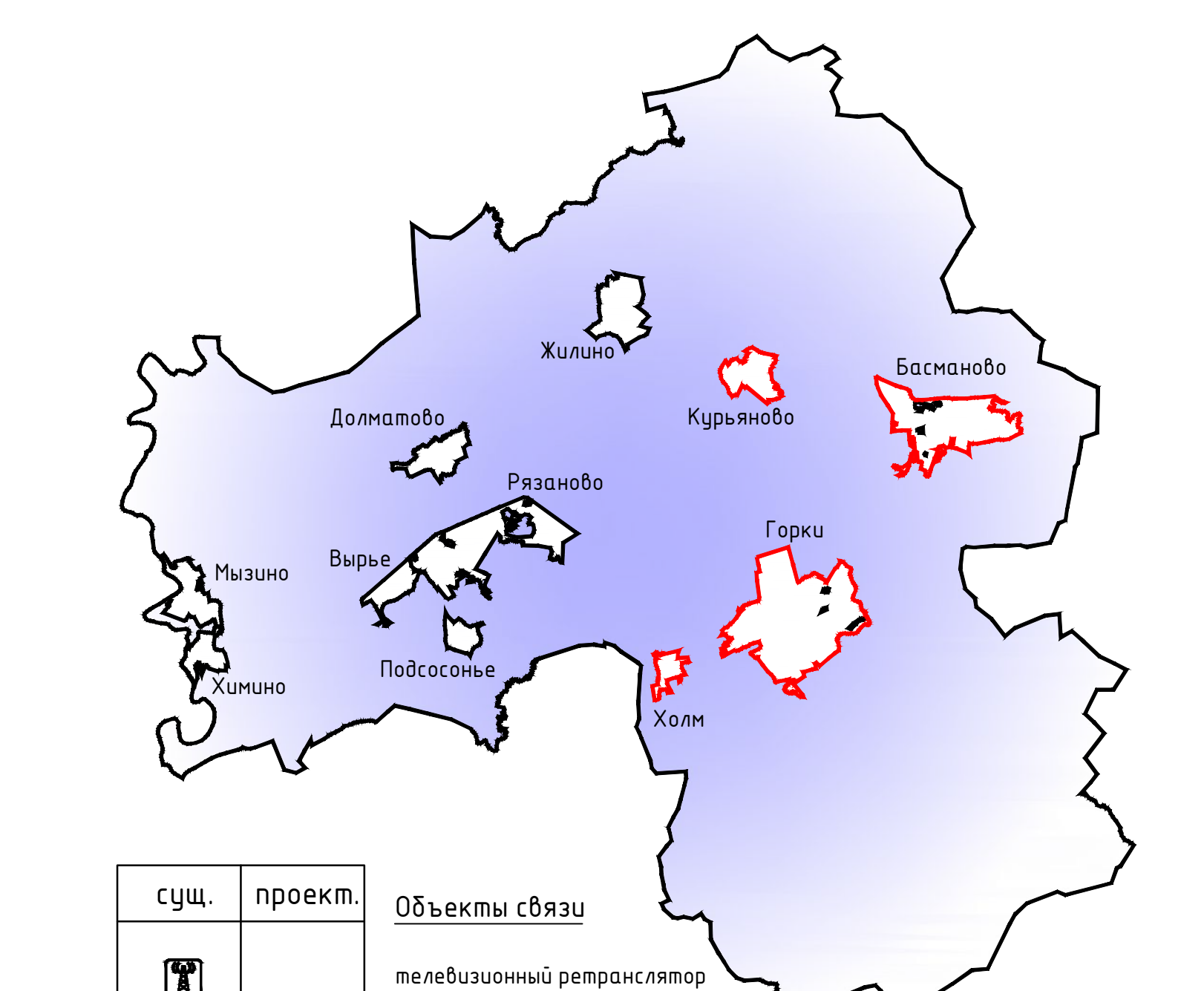
д. Басманово

Условные обозначения

сущ.	проект.	Границы
		граница сельского поселения
		граница населенного пункта
Границы территориальных зон населенных пунктов		
Жилые зоны		
		Ж1 - зона застройки индивидуальными жилыми домами
		СОД - зона смешанной и общественно-деловой застройки
Общественно-деловые зоны		
		О1 - многофункциональная общественно-деловая зона
		О2 - зона специализированной общественной застройки
Производственные зоны, зоны инженерной и транспортной инфраструктур		
		П1 - производственная зона
		П2 - комбинато-складская зона
		Т - зона транспортной инфраструктуры
		И - зона инженерной инфраструктуры
Зоны сельскохозяйственного использования		
		СХ1 - зона сельскохозяйственных угодий
		СХ2 - зона садоводческих, оздоровительских или дачных некоммерческих объединений граждан
		СХ3 - производственная зона сельскохозяйственных предприятий
Зоны рекреационного назначения		
		Р1 - зона озелененных территорий общего пользования (лесопарки, парки, сады, скверы, бульвары, городские леса)
		Р5 - зона лесов
		Р6 - иные рекреационные зоны
Зоны специального назначения		
		СП1 - зона кладбищ
		СП3 - зона озелененных территорий специального назначения
		Объекты образования и науки
		дошкольная образовательная организация
		общественная организация
		Объекты культуры и искусства
		объект культурно-просветительного назначения
		объект культурно-досугового (клубного) типа
		Объекты здравоохранения
		особо важное структурное подразделение медицинской организации, оказывающей первичную медико-санитарную помощь
		Прочие объекты обслуживания
		административное здание
		объект религиозной организации (объекты)
		объекты торговли, общественного питания
		Предприятия и объекты добывающей и обрабатывающей промышленности
		предприятие добывающей промышленности (кроме угледобывающей промышленности)
		предприятие строительной промышленности, по выпуску неметаллической минеральной продукции
		предприятие по обработке древесины, производству изделий из дерева
		Прочие объекты, связанные с производственной деятельностью
		объект, связанный с производственной деятельностью
		Остановочные пункты общественного пассажирского транспорта
		основной пункт
		Искусственные дорожные сооружения
		мостовое сооружение
		Электрические подстанции
		электрическая подстанция 35 кВ
		трансформаторная подстанция (ТП)
		Объекты добычи и транспортировки газа
		пункт регулирования газа (ПРГ)
		Объекты водоснабжения
		водонапорная башня
		артезианская скважина

Примечание:
1. Данные карты выполнены с точностью 1:2000.
2. На карте отображены территории общего учета в связи с несоответствием сведений из Единого государственного реестра недвижимости государственному кадастру объектов недвижимости. Для устранения данных несоответствий в Едином государственном реестре недвижимости будут проведены кадастровые мероприятия по уточнению сведений об объектах недвижимости, находящихся на территории поселения.
3. Информация от Департамента Смоленской области по культуре и национальному наследию: статус охраняемых объектов культурного наследия, выявленных объектов культурного наследия, некрополей, захоронений, расположенных в границах территории, подлежащих государственной охране, расположенных в границах территории исторического поселения, а также выявленных объектов культурного наследия, выявленных объектов культурного наследия, расположенных на территории исторического поселения.
4. Сведения о границах объектов культурного наследия, выявленных объектов культурного наследия, расположенных на территории исторического поселения.
5. Информация от Департамента Смоленской области по водным ресурсам: сведения о границах водных объектов, расположенных на территории исторического поселения, а также сведения о границах водных объектов, расположенных на территории исторического поселения.
6. В связи с отсутствием точной артезианской информации о местонахождении скважины, скважина, расположенная на территории исторического поселения, расположена в границах территории исторического поселения.
7. Уточнение границ земель населенных пунктов в соответствии с требованиями законодательства Российской Федерации.
8. Данные чертежи подготовлены под действие отечественного права.

Схема расположения населенных пунктов на территории Батюшковского сельского поселения (ранее Долматовское) Темкинского района Смоленской области



сущ.	проект.	Объекты связи
		телевизионный ретранслятор
		объекты почтовой связи
Места погребения		
		кладбище
		башенное кладбище, военное мемориальное кладбище
Иные объекты федерального значения, объекты регионального значения, объекты местного значения		
		иные объекты регионального значения, объекты местного значения, установленные в соответствии с законодательством
Объекты культурного наследия (ОКН)		
		памятник
		ансамбль
		восприимчивое место
		номер ОКН согласно Тап 3
Зоны охраны объектов культурного наследия (памятников истории и культуры) народов Российской Федерации		
		защитная зона объекта культурного наследия
Границы территорий объектов культурного наследия		
		граница территории объекта культурного наследия
Границы зон с особыми условиями использования территорий		
		санитарно-защитная зона предприятий, сооружений и иных объектов
		охранная зона инженерных коммуникаций
		охранная зона, рекомендованная к внесению в ЕГРН
		санитарно-защитные зоны от скопления животных
		водоохранная зона
		береговая полоса
		первый пояс: зоны санитарной охраны источника водоснабжения
		санитарно-защитная полоса водовывода
Поверхностные водные объекты		
		водоток (река, ручей, канал)
		водоем (озеро, пруд, обводненный карьер, водохранилище)
Границы земельных участков, сведения о которых содержатся в ЕГРН		
		границы земельных участков, сведения о которых содержатся в ЕГРН
		территория двойного учета
Улично-дорожная сеть сельского населенного пункта		
		поселковая дорога
		кладбищная улица
		улица в жилой застройке

Муниципальный контроль №163330003/800010_22 от 10.03.2018 г. ПЗ-4			
Генеральный план и Правила землепользования и застройки муниципального образования Батюшковского сельского поселения Темкинского района Смоленской области			
№ п/п	Имя	Подпись	Дата
1	Разработчик		4/2
2	Проверено		4
Разработчик:		Муниципальный контроль	
№ карты:		№ документа:	
И. Копейкин		И. Копейкин	